

岩美病院

だ よ り

2008 11・12



特集：インフルエンザ予防接種を受けられる際に
医事係からのお願い
病院業務紹介
クリスマスイベントについて

インフルエンザについて

「どんな病気？」

インフルエンザは流行性疾患で、日本では例年11月～4月に流行します。インフルエンザウイルスは、『A型』『B型』『C型』に分けられます。一般的に流行するインフルエンザと呼ばれるものは、『A型』『B型』です。

「インフルエンザに感染すると…」

インフルエンザに感染すると1～3日間の潜伏期間後発症します。普通の風邪と同じように、のどの痛み、鼻水、咳などの症状もみられますが、特徴として、高熱（38～40度）とともに悪寒、頭痛、筋肉痛、関節痛などの全身症状が現れます。発熱は、3～7日程続きます。



「予防法は？」

インフルエンザの予防法は、帰宅時の手洗い・うがいで身体についたウイルスをとり除くことです。空気が乾燥すると、のどの粘膜の防御機能が低下し、インフルエンザにかかりやすくなるため、十分な湿度（50～60%）を保つことも効果的です。また、ワクチンの予防接種も1つの方法です。



「その他、気をつけることは？」

流行している時は、人混みや繁華街への外出は控えましょう。外出時マスクを着用することも予防効果があります。



もしかかってしまったと思ったら、早めに受診し治療を受けましょう。治療薬は、抗インフルエンザ薬がありますが、効果は症状が出はじめてからの時間や症状により異なります。使用するかどうかは、医師の判断になります。



インフルエンザ予防接種のお知らせ

(1) 接種場所：

内科・小児科で行っています。(必ず総合受付で受付をしてください。)

(2) 接種時間：診察時間内においでください。予約は取っておりません。

内科：(月～金 午前 11 時 30 分まで、午後 2 時～ 4 時まで)

小児科：(月～金 午前 11 時 30 分まで、午後 2 時～ 5 時まで)

保護者の方は小児科と一緒に接種いたします。

(3) 料 金：

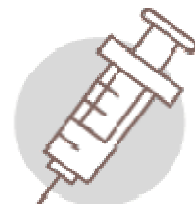
	1 回目	2 回目
小学校就学時前の乳幼児	2,000 円	1,000 円
小学生	2,000 円	2,000 円
中学生・高校生	2,500 円	2,500 円
大人	3,000 円	

接種後 30 分間は、病院内で副作用の有無の様子を見る必要がありますので、その間はお待ちいただきます。

上記の金額にかかわらず、接種券をお持ちの方は接種券に書いてある金額です。

岩美町役場や鳥取市役所から通知があった方で

インフルエンザの予防接種券をご利用をされる方



インフルエンザ予防接種をされる際には、問診票(水色の用紙)を記入し、インフルエンザ予防接種についての注意書き(接種券)と合わせて必ずご持参ください。(必ず総合受付で受付をしてください。)

接種券のご利用は岩美病院では平成 20 年 12 月 26 日(金)までとなっております。ご了承ください。

インフルエンザ予防接種に関するお問い合わせは、岩美病院までご連絡下さい。

電話番号：(代)(0857) - 73 - 1421



医事係からのお願い

つきはじ ほけんしょう ていじ
月初めに保険証の提示をしていただいた方で、月の途中に

仕事を退職された

新しい職場に変わった

70歳の誕生日を迎えた

75歳の誕生日を迎えた

せたいぬし
世帯主の保険証が変わった



以上の項目こうもくに当てはまる、もしくは当てはまる予定の方は医事係いじがかりの職員に
お申し出ください。また、結婚てんきよや転居などで、氏名、住所、電話番号が変更
になった場合もご連絡いただきますようよろしくお願いいたします。

せいふかんしょう
政府管掌の保険証をお持ちの皆さまへ

すでに事業所等じぎょうしょなどから連絡があったかもしれませんが、10月より政府管掌の保
険証じゅんじ きょうかいが順次「協会けんぽ」の保険証へんこうに変更となっております。該当がいとうの保険証
をお持ちの方で、新しい保険証こうふの交付を受けた方は月の途中でも保険証を
びょういんまどぐち
病院窓口へ提示していただくようお願いいたします。

上記の方に^{かぎ}限らず、月初めには^{うけつけじ}受付時・^{かいけいじ}会計時のどちらでもよろしいので保険証の提示をしていただくよう、よろしくお願いいたします。

さて、^{かいいんじ}開院時より^{ちやくよう}着用していた医事系の制服が10月1日より新しくなりました。皆さま、お気づきになりましたか？

「銀行に来たみたい」「^{ふんいき}雰囲気が変わった」など、いろいろな意見をいただきました。医事係職員もみんなが気に入っており、毎日の仕事に^{はげ}励んでおります。

^{しめん}紙面で写真が白黒なのが^{ざんねん}残念ですが、ぜひ^{じつぶつ}実物をご覧くださいのご意見・ご感想いただけるとうれしいです。



病院業務の紹介

たいいんじさ - びすちようせいかいぎ

<退院時サービス調整会議について>

病院の業務のひとつに退院時サービス調整会議というものがあります。今回はその会議を紹介します。

この退院時サービス調整会議は、主に患者様の退院前に必要に応じて行う会議です。会議の出席者は、患者様本人もしくはそのご家族と、主治医・担当看護師・病院

相談員・リハビリテーションスタッフ・

管理栄養士・介護支援専門員（ケアマネージャー）などの必要なスタッフが一緒に集まり話し合いをします。



話し合いの内容は、入院中の医学的処置、身体看護状況の経過、退院後の医学的管理の必要性などを話し合います。また、退院後のご家族の介護に対する意向、ご希望、課題なども考慮しながら、『患者様に退院後の生活をどのように過ごしていただくか』、『介護サービスをどのように利用するか』などについても話し合います。必要に応じて患者様やそのご家族に『看護師から看護指導』、『管理栄養士から今後の食事の栄養指導』、『リハビリテーションスタッフから介護方法の指導』、『退院前に自宅へ伺い住宅改修や介護用品のレンタル等の相談』なども行っています。

この退院時サービス調整会議をとおして、退院後も患者様本人に生きがいのある生活を送っていただけるよう、またそのご家族に多くの負担がかからないように、各々の専門分野のスタッフの意見を取り入れながら、患者様とそのご家族へ退院への援助を行っています。

今年もやります クリスマス演奏会

今年も恒例こうれいになってきました、クリスマス演奏会を実施します。イベント部によるハンドベル演奏えんそうといわみコーラスの皆さんにおこしいたゞき美しい歌声うたごえを披露ひろうしていただきます。

患者様、お見舞いみまの方も、外来がいらいの待ち時間などにぜひ耳をかたむけていただければと思います。



日時：平成20年12月24日(水)

午前9時30分から開始します。

場所：ひまわりホール グランドピアノ前にて

編集後記



日に日に寒くなり、体調管理たいちょうかんりに最も注意をはらわなければならない季節となりました。年末年始ねんまつねんしにかけては、何かと忙しくされるとは思いますが、体調管理には十分注意をしてください。

今年の冬は暖冬と言われているようですが、スキーが趣味な私にとっては少し寂しい気分です。そうかといって、雪があまりに積もってしまっても雪かきなどが大変ですから、趣味が楽しめるくらいの雪が降って楽しい冬を過ごすことができればと思っています。

理学療法士 山本
看護師 小畑
事務 近藤