

【起工】			
工 事 名	鳥取県環境管理事業センター産業廃棄物 管理型最終処分場下排水路改修工事		
図 面 名	平 面 図		
縮 尺	1:500	図面番号	全25葉中の内 1
事業主体	公益財団法人 鳥取県環境管理事業センター		

※A3印刷時、縮尺50%



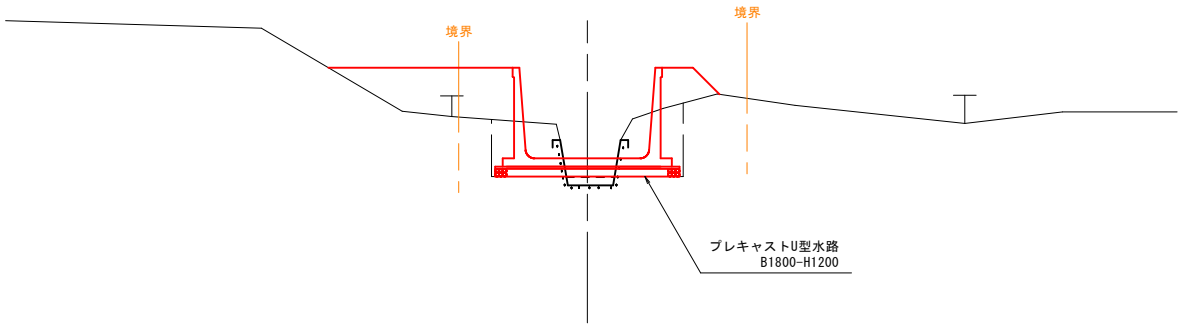
※A3印刷時、縮尺50%

標準横断面図

S=1:50

プレキャスト水路設置断面

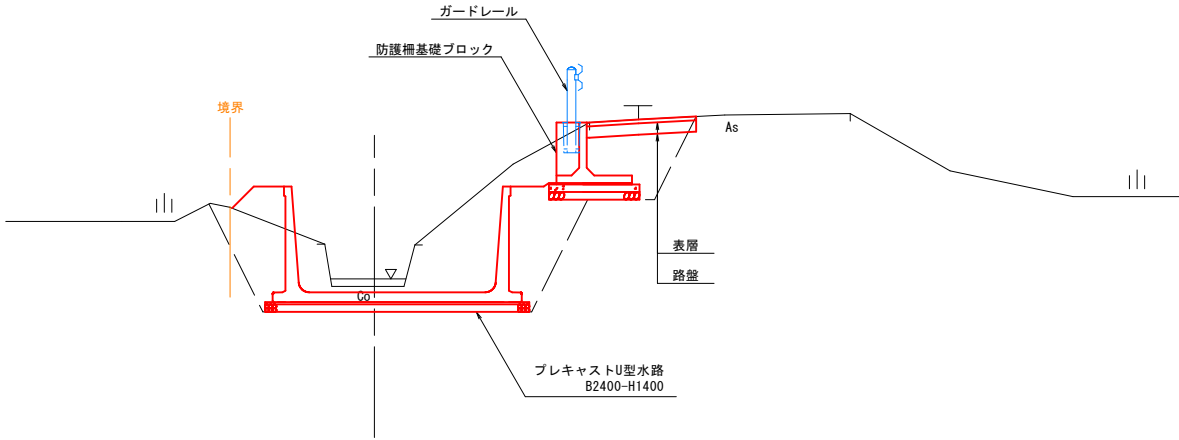
NO. 12付近



DL=0.00

プレキャスト水路設置断面

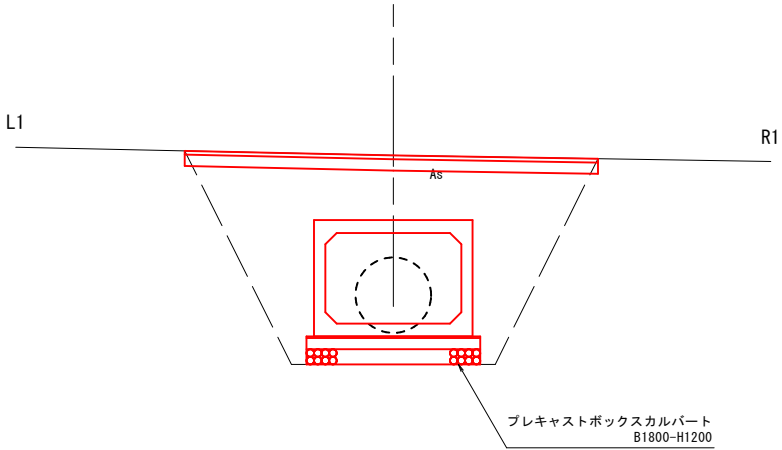
NO. 16付近



DL=0.00

プレキャストボックス設置断面

NO. 15付近

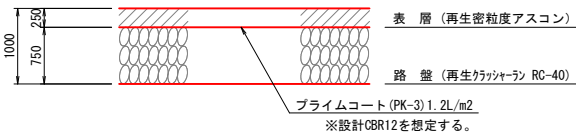


DL=0.00

舗装構成

S=1:10

車道舗装



※施工の際に現況舗装厚を確認し復旧を行うこと。

※車道舗装下部の埋戻は、良質発生土を使用し、路床同等の転圧を行うこと。  
又、防護柵下部の埋戻は、良質発生土を使用し、路体同等の転圧を行うこと。

【起工】

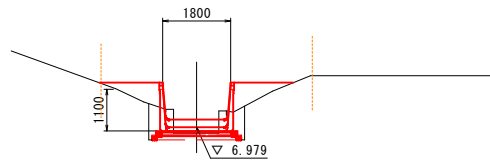
工 事 名	鳥取県環境管理事業センター産業廃棄物管理型最終処分場下水道路改修工事		
図 面 名	標準横断面図		
縮 尺	図示	図面番号	全25葉中の内 3
事業主体	公益財団法人 鳥取県環境管理事業センター		

※A3印刷時、縮尺50%

NO. 2 ※ペーロケ

GH=  
FH=

数量	
床掘	0.8 m2
埋戻	1.5 m2
Co取壊し	0.5 m2

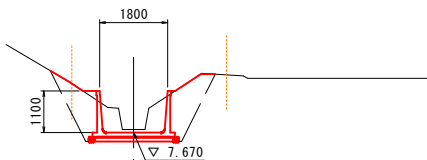


DL=5.000

NO. 1 ※ペーロケ

GH=  
FH=

数量	
床掘	3.4 m2
埋戻	2.0 m2
Co取壊し	0.2 m2

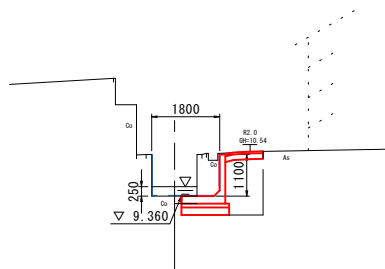


DL=5.000

NO. -1

GH=9.36  
FH=

数量	
床掘	2.7 m2
埋戻	1.4 m2
Co取壊し	0.3 m2
As取壊し	1.15 m
As舗装	1.00 m

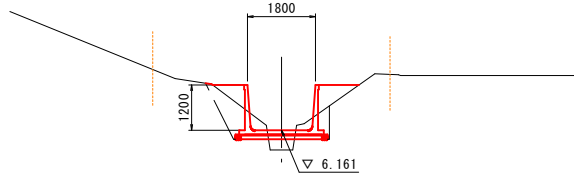


DL=5.000

NO. 5 ※ペーロケ

GH=  
FH=

数量	
床掘	1.5 m2
埋戻	1.8 m2
Co取壊し	0.2 m2

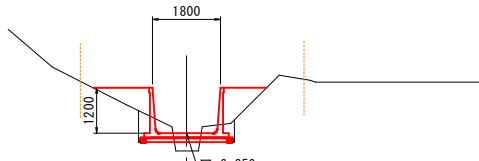


DL=0.000

NO. 4 ※ペーロケ

GH=  
FH=

数量	
床掘	0.9 m2
埋戻	1.7 m2
Co取壊し	0.2 m2

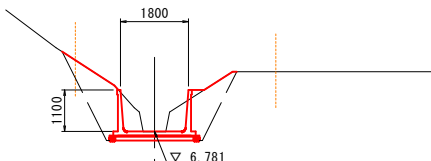


DL=5.000

NO. 3 ※ペーロケ

GH=  
FH=

数量	
床掘	3.6 m2
埋戻	2.3 m2
Co取壊し	0.1 m2

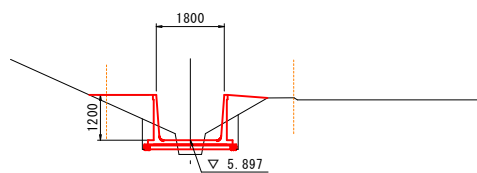


DL=5.000

NO. 8 ※ペーロケ

GH=  
FH=

数量	
床掘	1.1 m2
埋戻	1.6 m2
Co取壊し	0.1 m2

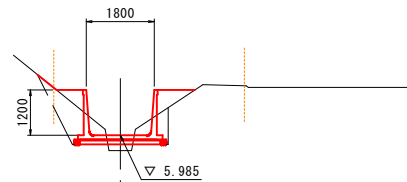


DL=0.000

NO. 7 ※ペーロケ

GH=  
FH=

数量	
床掘	1.7 m2
埋戻	1.7 m2
Co取壊し	0.2 m2

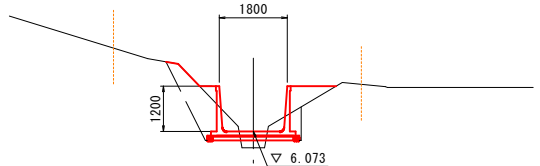


DL=0.000

NO. 6 ※ペーロケ

GH=  
FH=

数量	
床掘	2.0 m2
埋戻	1.9 m2
Co取壊し	0.2 m2



DL=0.000

【起工】

工事名	鳥取県環境管理事業センター産業廃棄物管理型最終処分場下流水路改修工事		
図面名	横断面図		
縮尺	1:100	図面番号	全25葉中の内 4
事業主体	公益財団法人 鳥取県環境管理事業センター		

※A3印刷時、縮尺50%

NO. 11  
GH=5.21  
FH=

数量	
床掘	0.8 m2
埋戻	0.7 m2
Co取壊し	0.1 m2

NO. 14  
GH=5.03  
FH=

数量	
床掘	2.3 m2
埋戻	1.8 m2
Co取壊し	0.2 m2

NO. 10 ※ペーロケ  
GH=  
FH=

数量	
床掘	1.2 m2
埋戻	1.2 m2
Co取壊し	0.1 m2

NO. 13  
GH=5.08  
FH=

数量	
床掘	1.9 m2
埋戻	1.6 m2
Co取壊し	0.2 m2

NO. 9 ※ペーロケ  
GH=  
FH=

数量	
床掘	1.6 m2
埋戻	1.7 m2
Co取壊し	0.2 m2

NO. 12  
GH=5.16  
FH=

数量	
床掘	1.3 m2
埋戻	2.1 m2
Co取壊し	0.2 m2

NO. 15  
GH=7.37  
FH=

数量	
床掘	10.0 m2
埋戻	6.2 m2
Co取壊し	0.3 m2
As取壊し	5.47 m
As舗装	5.47 m

DL=0.000

DL=0.000

DL=0.000

DL=0.000

DL=0.000

DL=0.000

DL=0.000

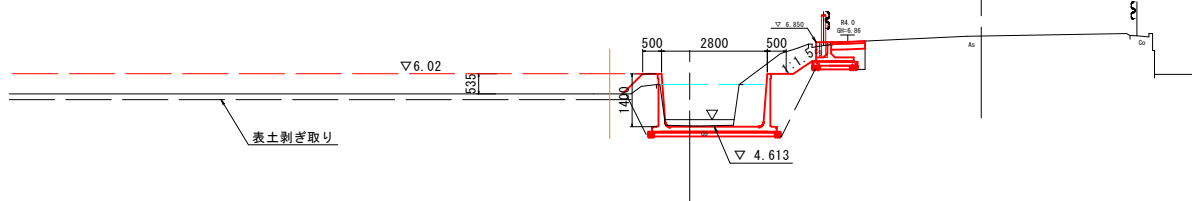
【起工】			
工 事 名	鳥取県環境管理事業センター産業廃棄物管理型最終処分場下流水路改修工事		
図 面 名	横 断 面 図		
縮 尺	1:100	図面番号	全25葉中の内 5
事業主体	公益財団法人 鳥取県環境管理事業センター		

※A3印刷時、縮尺50%

NO. 18+12.00

GH=4.63  
FH=

	数量
床掘	5.0 m <sup>2</sup>
埋戻	2.4 m <sup>2</sup>
Co取壊し	0.8 m <sup>2</sup>
As取壊し	0.96 m
As舗装	0.90 m

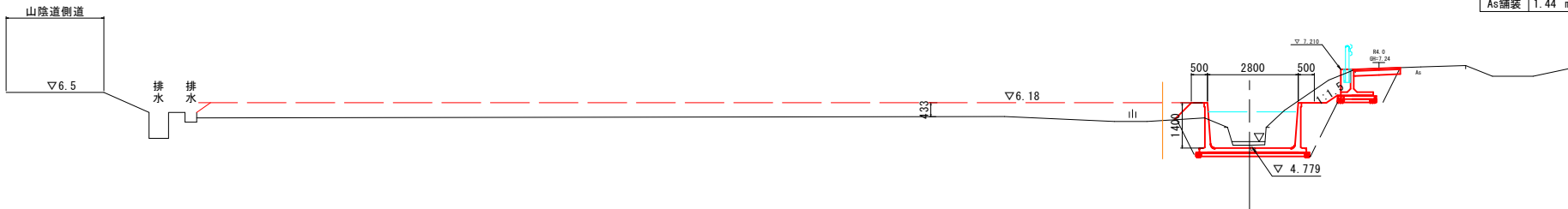


DL=0.000

NO. 17

GH=4.87  
FH=

	数量
床掘	6.3 m <sup>2</sup>
埋戻	2.9 m <sup>2</sup>
Co取壊し	0.4 m <sup>2</sup>
As取壊し	1.39 m
As舗装	1.44 m

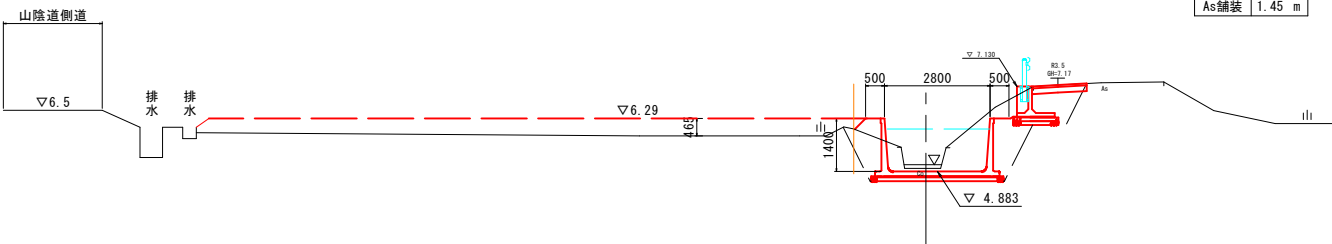


DL=0.000

NO. 16

GH=4.96  
FH=

	数量
床掘	6.1 m <sup>2</sup>
埋戻	2.8 m <sup>2</sup>
Co取壊し	0.4 m <sup>2</sup>
As取壊し	1.41 m
As舗装	1.45 m

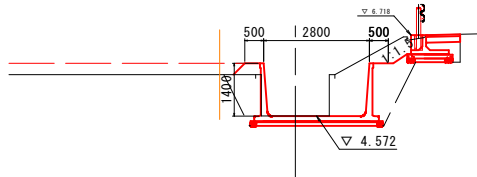


DL=0.000

NO. 19 ※ペーロケ

GH=4.58  
FH=

	数量
床掘	5.1 m <sup>2</sup>
埋戻	2.4 m <sup>2</sup>
Co取壊し	0.7 m <sup>2</sup>
As取壊し	0.96 m
As舗装	0.90 m



DL=0.000

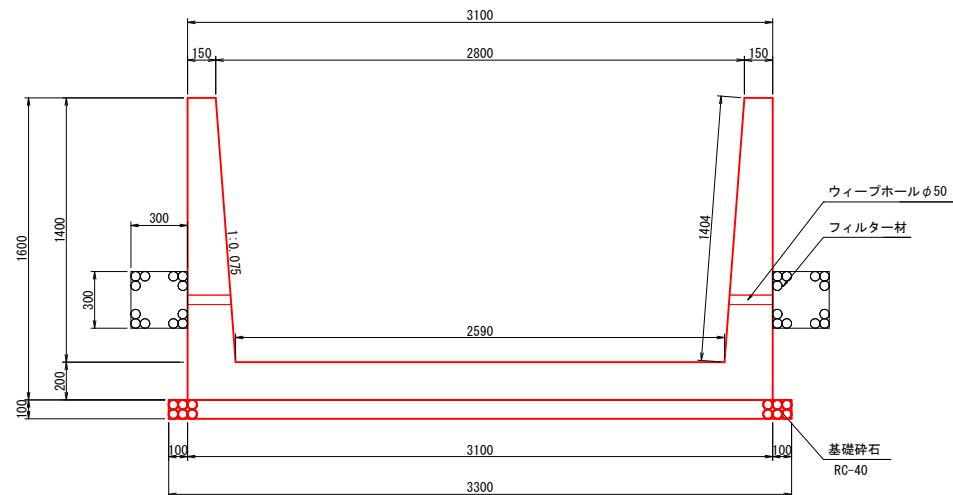
【起工】

工事名	鳥取県環境管理事業センター産業廃棄物管理型最終処分場下流水路改修工事		
図面名	横断面図		
縮尺	1:100	図面番号	全25葉中の内 6
事業主体	公益財団法人 鳥取県環境管理事業センター		



現場打U型水路  
B2800×H1400

S=1:20

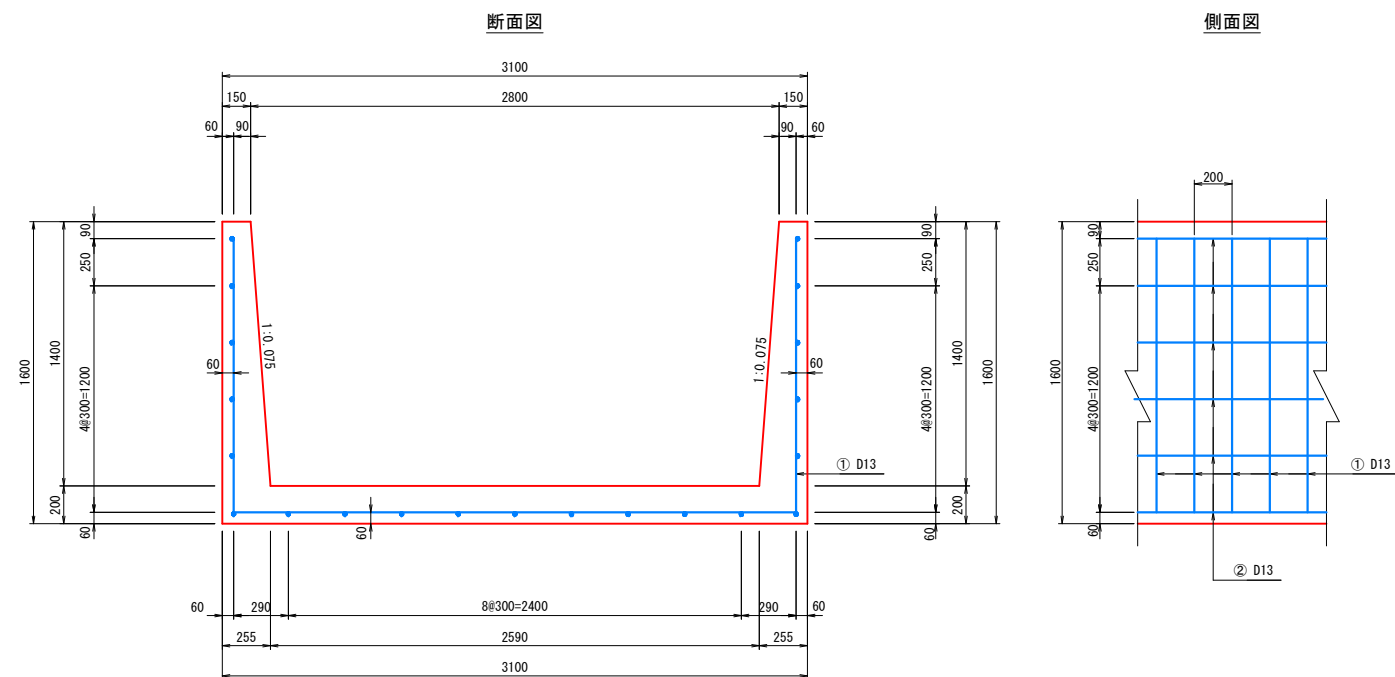


### 材料表

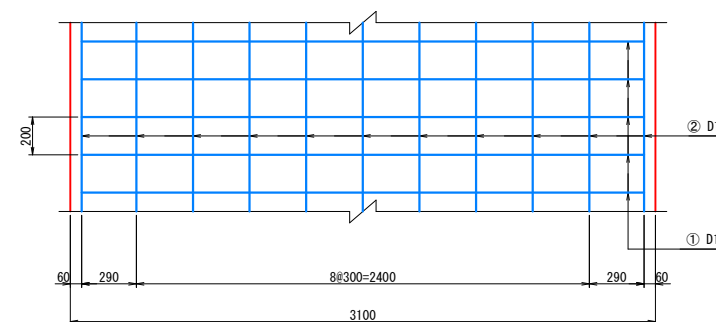
名 称	規 格	単位	数 量	備 考
コンクリート	$\sigma_{ck}=24\text{N/mm}^2$	m <sup>3</sup>	11.870	
型 枠		m <sup>2</sup>	60.080	
基礎砕石	RC-40, t=100mm	m <sup>2</sup>	33.000	
鉄 筋	D13	kg	502	SD345
フィルター材	C-40	m <sup>3</sup>	1.800	

配筋図

S=1:20



底面図



### かぶり詳細図

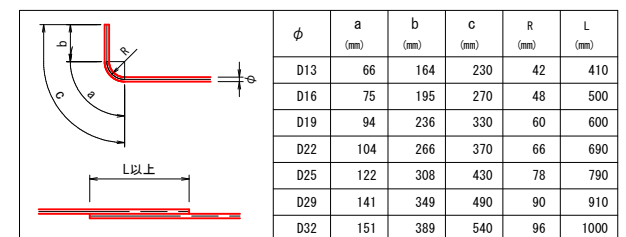
S=1:10

### 鉄筋質量表

10m当り

種 別	径	長 さ	本 数	単位質量	一本当り質量	質 量	摘 要
1	D13	5880	50	0.995	5.85	293	――
2	D13	10000	21	0.995	9.95	209	――
502 kg							
合 計 D13				502 kg			
総質量				502 kg			

### 鉄筋加工・継手寸法表



【起工】

工 事 名	鳥取県環境管理事業センター産業廃棄物 管理型最終処分場下水流路改修工事		
図 面 名	構造図(その2)		
縮 尺	図示	図面番号	全25葉中の内 8
事業主体	公益財団法人 鳥取県環境管理事業センター		

※A3印刷時、縮尺50%

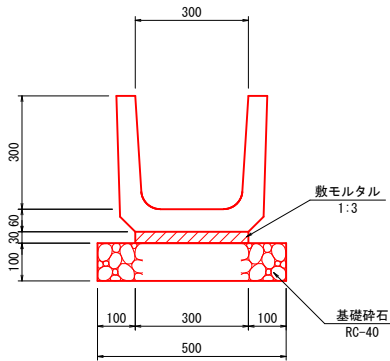




構造図(その4)

PU1-300B

S=1:10

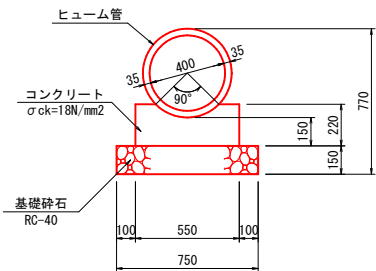


材料表

名 称	規 格	単 位	数 量	備 考
U 型 側 溝	PU1-300B	個	16.5	
数モルタル	1:3	m3	0.090	
基 礎 砕 石	RC-40, t=100mm	m2	5.000	

CP1-RC-D400

S=1:20



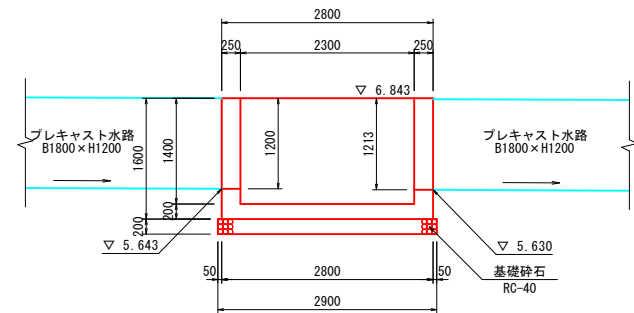
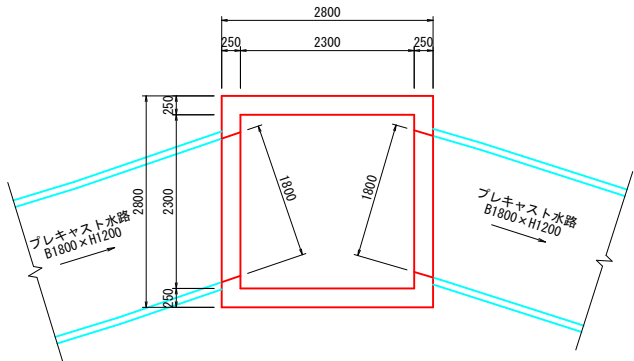
材料表

名 称	規 格	単 位	数 量	備 考
ヒューム管	RC管	本	4.1	
コンクリート	σck=18N/mm2	m3	1.048	
型 枠		m2	4.400	
基 礎 砕 石	RC-40, t=150mm	m2	7.500	

3号集水桝

(B2300×L2300×H1400)

S=1:50



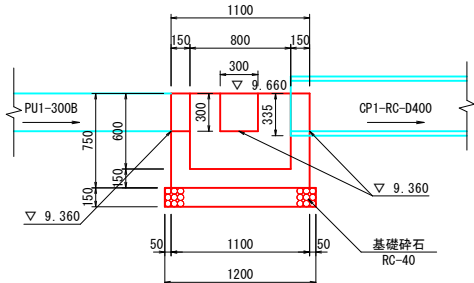
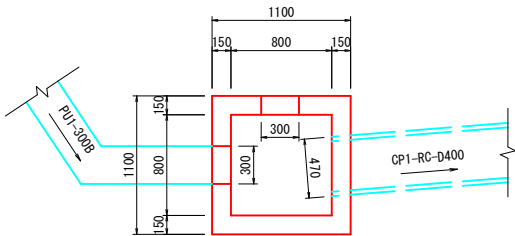
材料表

名 称	規 格	単 位	数 量	備 考
コンクリート	σck=18N/mm2	m3	4.052	
型 枠		m2	32.640	
基 礎 砕 石	RC-40, t=200mm	m2	8.410	

4号集水桝

(B800×L800×H600)

S=1:30



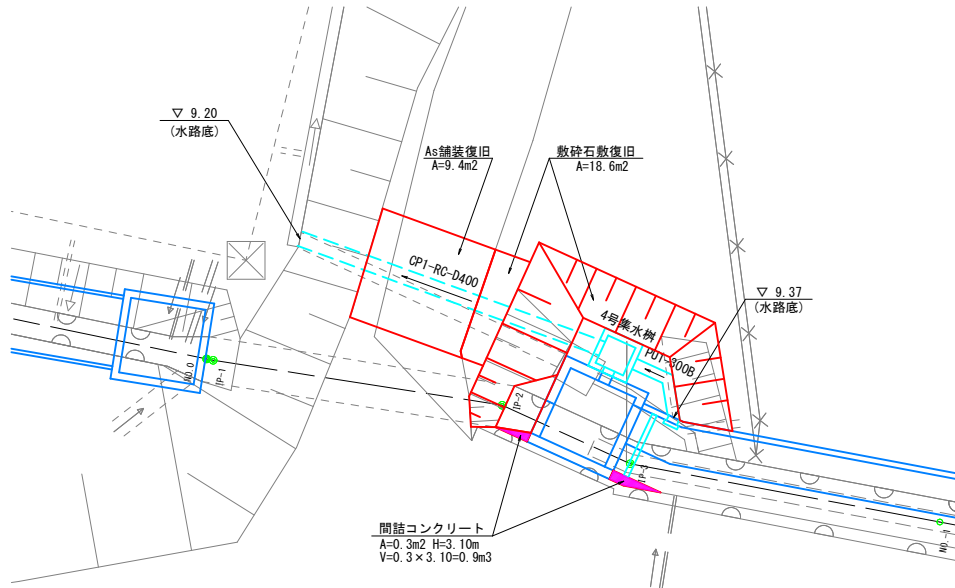
材料表

名 称	規 格	単 位	数 量	備 考
コンクリート	σck=18N/mm2	m3	0.473	
型 枠		m2	4.560	
基 礎 砕 石	RC-40, t=150mm	m2	1.440	

用水復旧

(参考図)

S=1:100



※ As舗装復旧及び数砕石復旧については、現況厚等を確認し同等に復旧すること。

【起工】

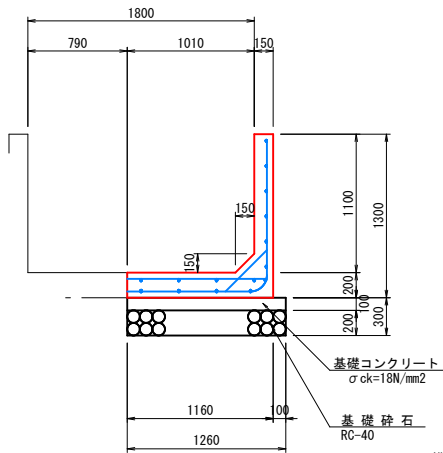
工 事 名	鳥取県環境管理事業センター産業廃棄物管理型最終処分場下流水路改修工事		
図 面 名	構造図(その4)		
縮 尺	図示	図面番号	全25葉中の内10
事業主体	公益財団法人 鳥取県環境管理事業センター		

※A3印刷時、縮尺50%

構造図(その5)

現場打L型水路構造図

S=1:30



材料表

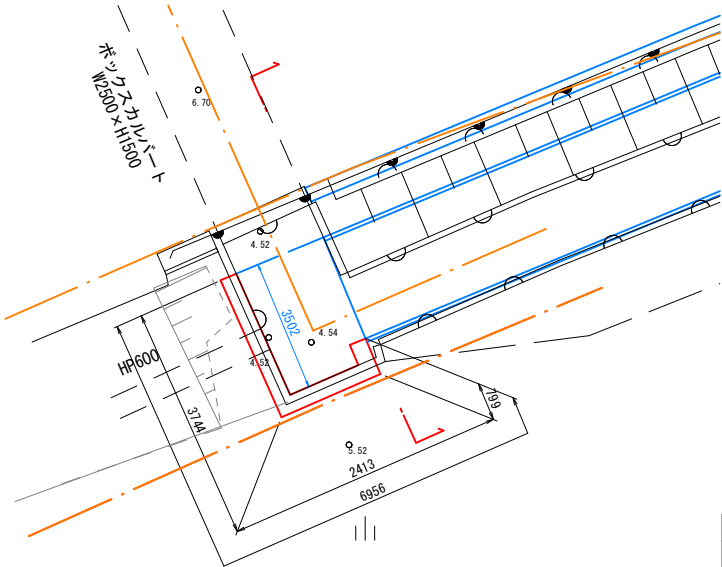
名 称	規 格	単 位	数 量	備 考
コンクリート	$\sigma_{ck}=24N/mm^2$	m <sup>3</sup>	4.083	
型 枠		m <sup>2</sup>	24.620	
基礎コンクリート	$\sigma_{ck}=18N/mm^2$	m <sup>3</sup>	1.260	
同 上 型 枠		m <sup>2</sup>	1.000	
基 礎 砕 石	RC-40, t=200mm	m <sup>2</sup>	12.600	
鉄 筋	D10~D13	kg	252	SD345

※ 構造については  
農林水産省構造改善局(昭和61年10月)  
土地改良事業標準設計  
第2編 鉄筋コンクリート用水路〔図面集〕の開水路  
を参考に作成

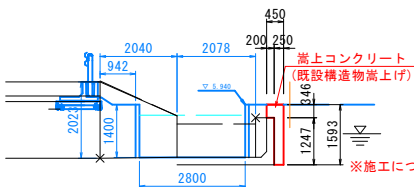
嵩上コンクリート

S=1:100

平面図



断面図

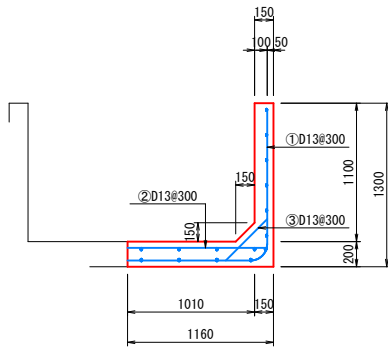


※施工については、現況水路形状を再測して行うこと。

配 筋 図

S=1:30

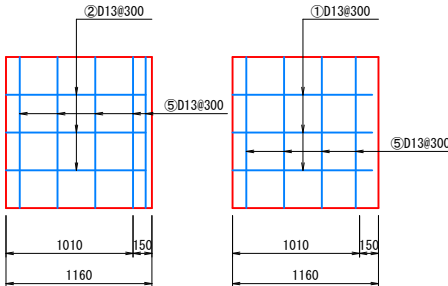
断面図



※ 既設底版の鉄筋との重ね継手長410mmを確保すること。

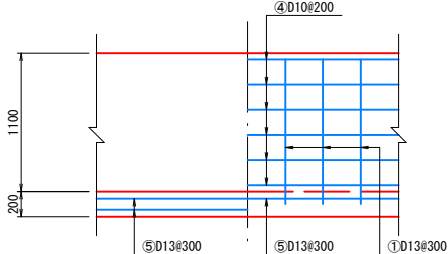
底面図

内 外

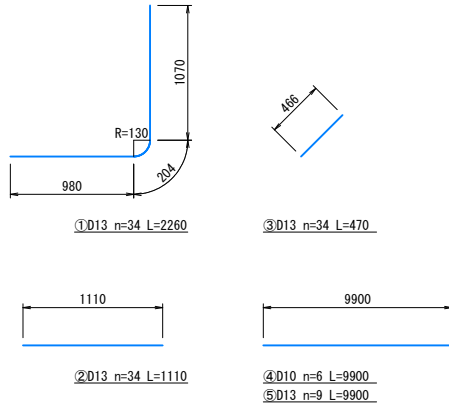


側面図

内 外



鉄筋加工図



鉄筋質量表

種 別	径	長 さ	本 数	単 位 質 量	一 本 当 り 質 量	質 量	摘 要
1	D13	2260	34	0.995	2.25	77	└┘
2	D13	1110	34	0.995	1.10	37	—
3	D13	470	34	0.995	0.47	16	┌┐
4	D10	9900	6	0.560	5.54	33	—
5	D13	9900	9	0.995	9.85	89	—
252 kg							
合 計 D13							219 kg
D10							33 kg
総質量							252 kg

材料表

名 称	規 格	単 位	数 量	備 考
コンクリート	$\sigma_{ck}=18N/mm^2$	m <sup>3</sup>	4.675	
型 枠		m <sup>2</sup>	19.390	

【起工】

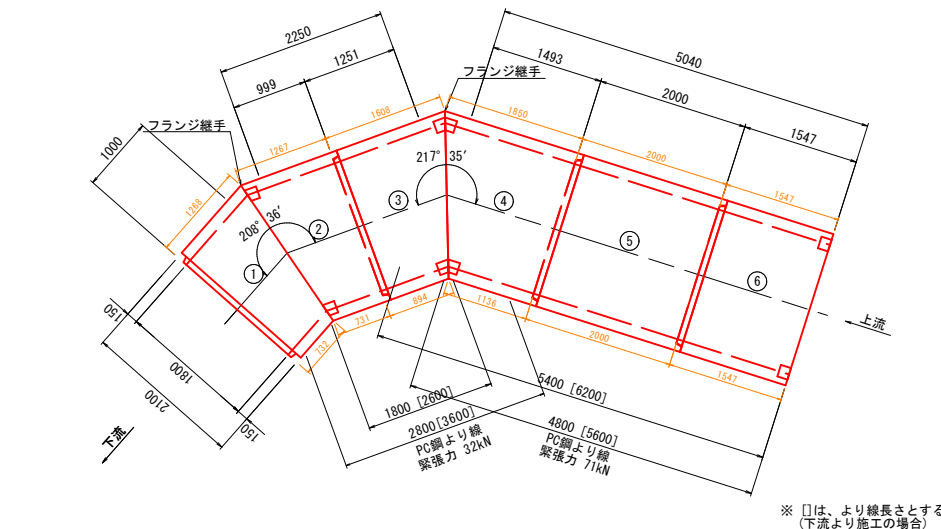
業 務 名	鳥取県環境管理事業センター産業廃棄物管理型最終処分場下流水路改修工事		
図 面 名	構造図(その5)		
縮 尺	図示	図面番号	全25葉中の内11
事業主体	公益財団法人 鳥取県環境管理事業センター		

※A3印刷時、縮尺50%

1号ボックスカルバート構造図

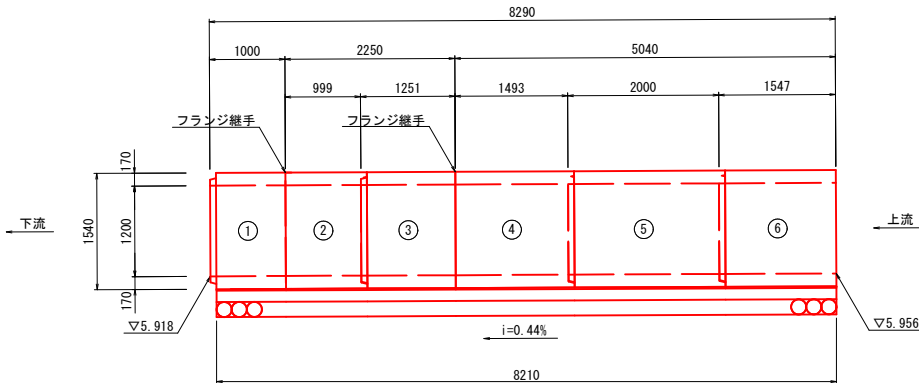
(B1800×H1200)

平面図 S=1:50

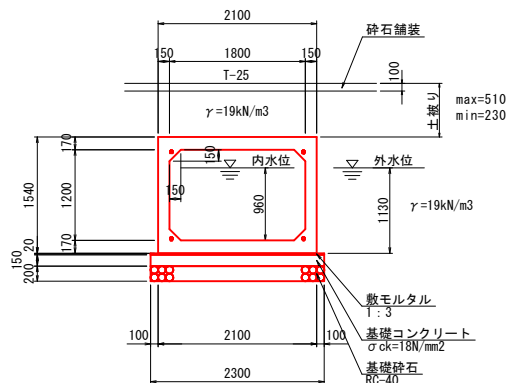


※ □は、より線長とする  
(下流より施工の場合)

縦断面図 S=1:50



標準断面図 S=1:50



設計条件

コンクリート	$\sigma_{ck} = 35 \text{ N/mm}^2$
設計基準強度	$\sigma_{ca} = 11.7 \text{ N/mm}^2$
許容曲げ圧縮応力度	
鉄筋	$\sigma_{sa} = 160 \text{ N/mm}^2$
許容引張応力度	
活荷重	T-25
土被り	H = 0.23~0.51 m
鉄筋コンクリートの単位体積重量	$\gamma_c = 24.5 \text{ kN/m}^3$
土の単位体積重量	$\gamma_t = 19.0 \text{ kN/m}^3$
土圧係数	Ko = 0.50

基礎工材料表

名称	規格	単位	数量	備考
基礎砕石	RC-40, t=200mm	m <sup>2</sup>	18.883	
基礎コンクリート	$\sigma_{ck}=18\text{N/mm}^2$	m <sup>3</sup>	2.832	
同上型枠		m <sup>2</sup>	2.463	
敷モルタル	1:3	m <sup>3</sup>	0.378	

一式当り

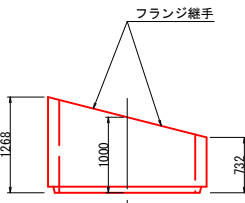
プレキャストボックスカルバート (B1800×H1200) 数量表

番号	種別	L (m)	個数	重量 (kg)
5	標準型	2.000	1	5600
1	斜切、フランジ継手	1.000	1	2800
2	斜切、箱抜、フランジ継手	0.999	1	2797
3	斜切、箱抜、フランジ継手	1.251	1	3503
4	斜切、箱抜、フランジ継手	1.493	1	4180
6	異形、箱抜	1.547	1	4332
	計	8.290		

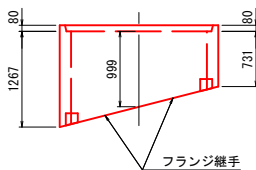
PC鋼より線材料表

種別	数量	備考
PC鋼より線	2.6m × 2本	
SNPR7BL	3.6m × 2本	
φ15.2mm	5.6m × 2本	
	6.2m × 2本	
PC用定着装置	16組	(組内訳)
後付用 30T型		アンカープレート1個、グリップ1個

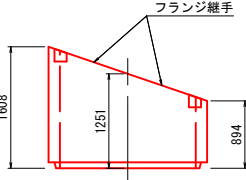
① 斜切、フランジ継手 S=1:50



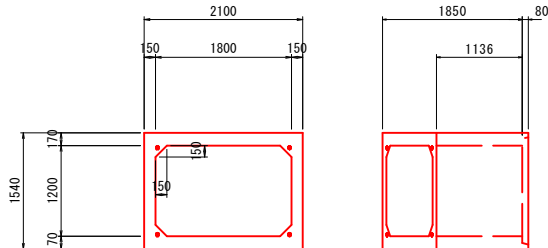
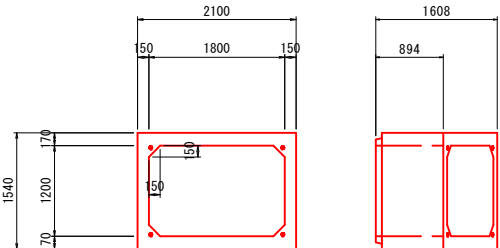
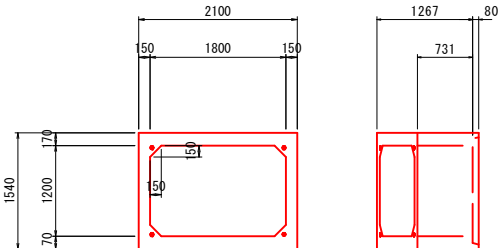
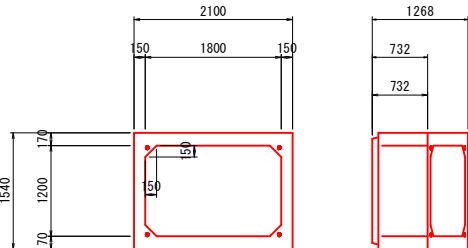
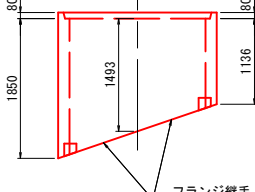
② 斜切、箱抜、フランジ継手 S=1:50



③ 斜切、箱抜、フランジ継手 S=1:50



④ 斜切、箱抜、フランジ継手 S=1:50



【起工】

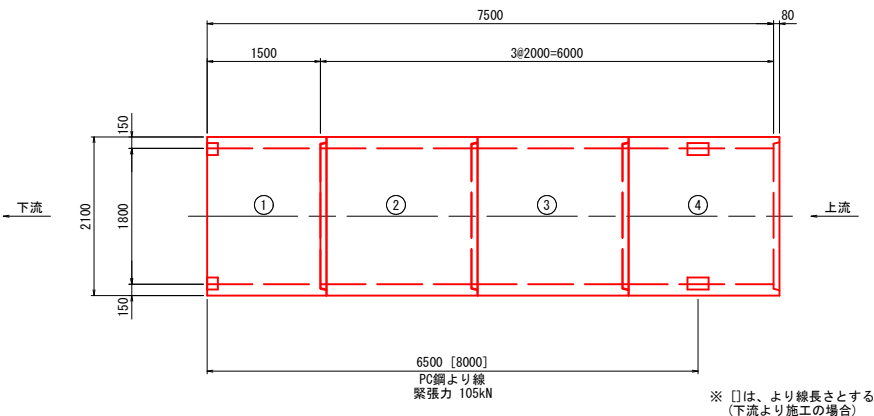
工事名	鳥取県環境管理事業センター産業廃棄物管理型最終処分場下流水路改修工事
図面名	1号ボックスカルバート構造図
縮尺	1:50
図面番号	全25葉中の内12
事業主体	公益財団法人 鳥取県環境管理事業センター

※A3印刷時、縮尺50%

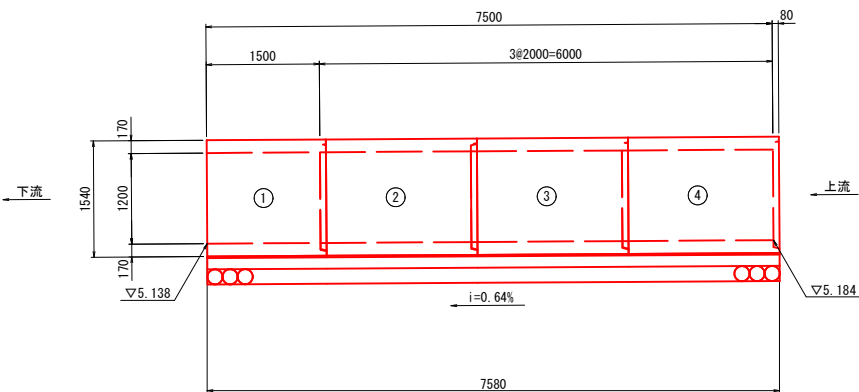
2号ボックスカルバート構造図

(B1800×H1200)

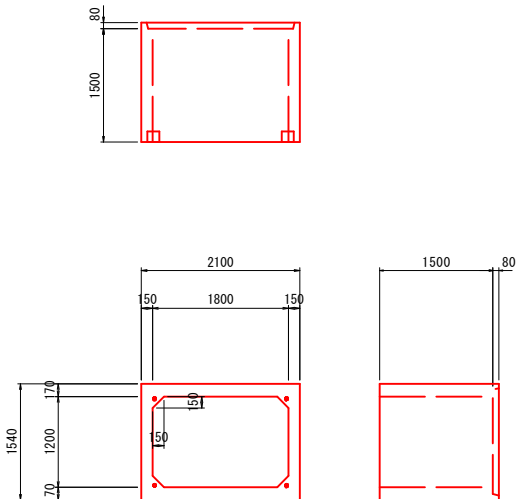
平面図 S=1:50



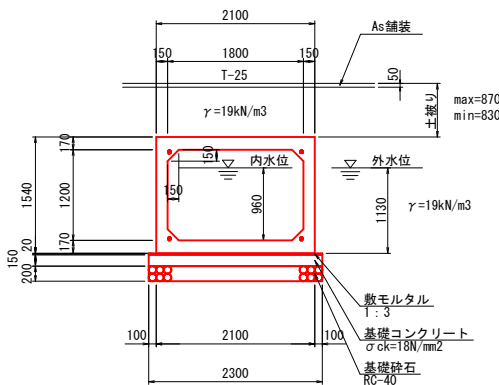
縦断面図 S=1:50



① 異形、箱抜 S=1:50



標準断面図 S=1:50



基礎工材料表

名 称	規 格	単 位	数 量	備 考
基礎砕石	RC-40, t=200mm	m <sup>2</sup>	17.434	
基礎コンクリート	σ <sub>ck</sub> =18N/mm <sup>2</sup>	m <sup>3</sup>	2.615	
同上型枠		m <sup>2</sup>	2.274	
敷モルタル	1:3	m <sup>3</sup>	0.349	

プレキャストボックスカルバート (B1800×H1200) 数量表

番号	種 別	L (m)	個数	重量 (kg)
2・3	標準型	2.000	2	5600
1	異形、箱抜	1.500	1	4200
4	標準型、箱抜	2.000	1	5600
	計	7.500		

PC鋼より線材料表

種 別	数 量	備 考
PC鋼より線 SWPR7BL φ15.2mm	8.0m×4本	
PC用定着装置 後付用 30T型	8組	(組内訳) アンカープレート1個、グリップ1個

設計条件

コンクリート 設計基準強度 許容曲げ圧縮応力度 鉄 筋 許容引張応力度 活 荷 重 土 被 り 鉄筋コンクリートの単位体積重量 土の単位体積重量 土 圧 係 数	σ <sub>ck</sub> = 35 N/mm <sup>2</sup> σ <sub>ca</sub> = 11.7 N/mm <sup>2</sup> σ <sub>sa</sub> = 160 N/mm <sup>2</sup> T-25 H = 0.83~0.87 m γ <sub>c</sub> = 24.5 kN/m <sup>3</sup> γ <sub>t</sub> = 19.0 kN/m <sup>3</sup> K <sub>o</sub> = 0.50
---	---

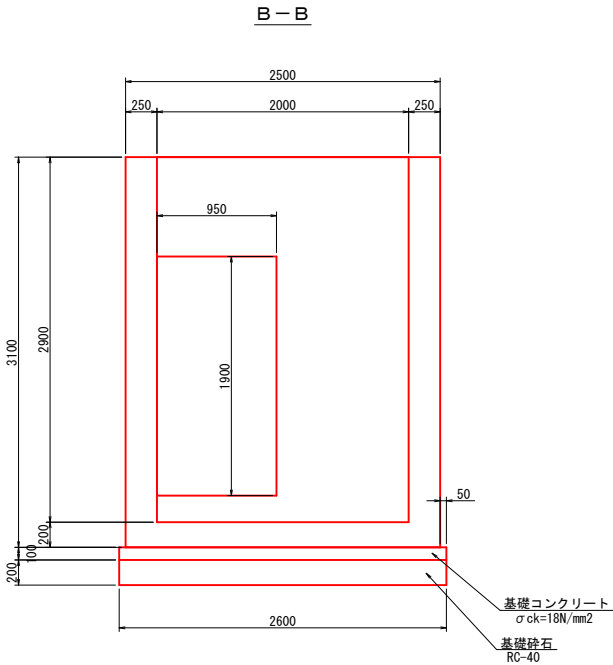
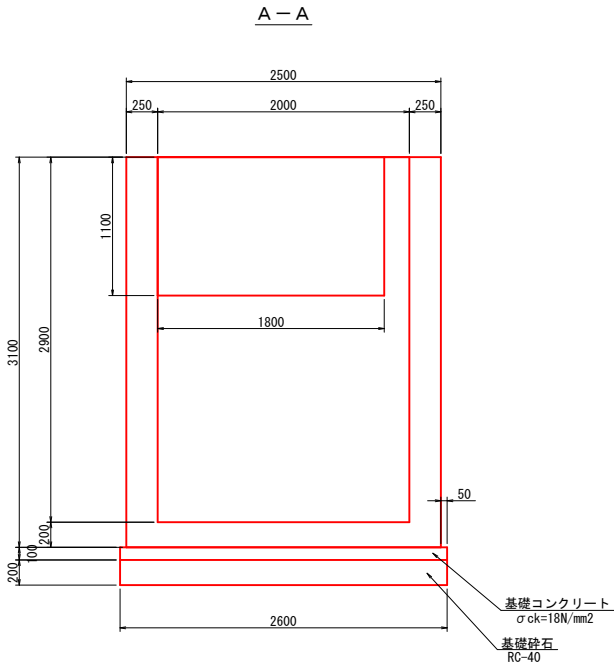
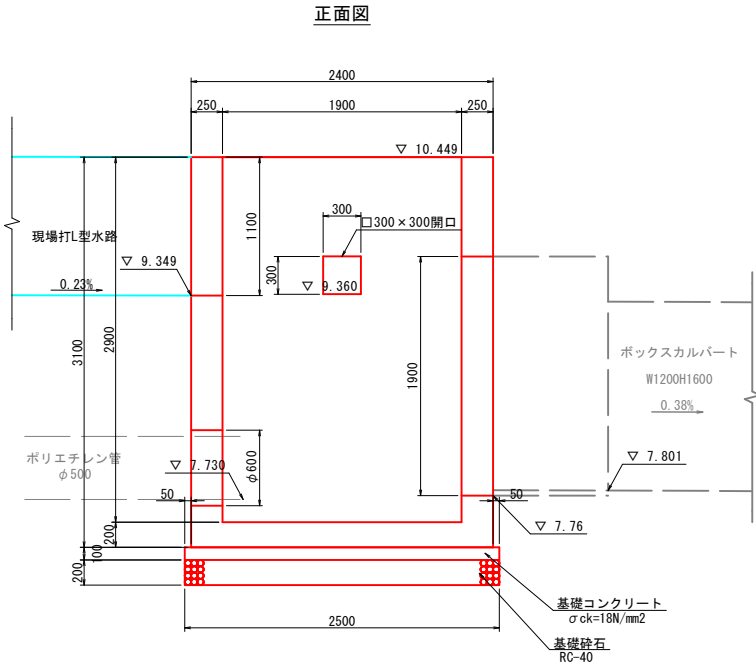
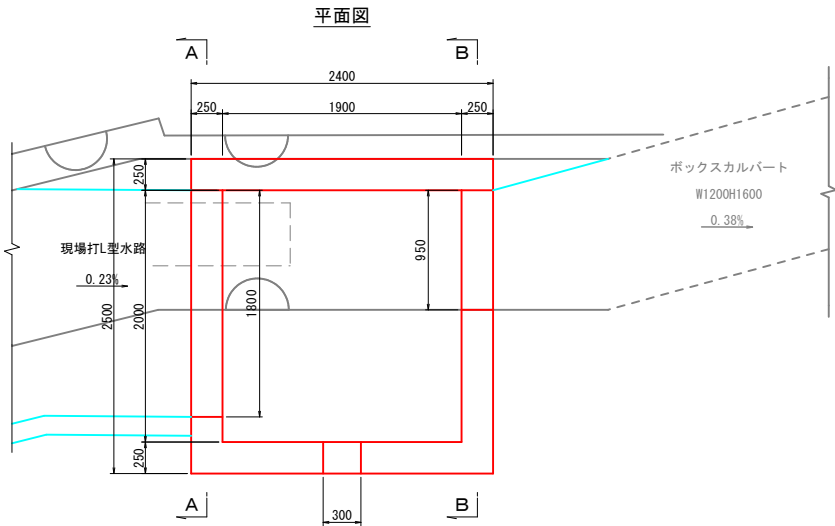
【起工】

工 事 名	鳥取県環境管理事業センター産業廃棄物 管理型最終処分場下水路改修工事		
図 面 名	2号ボックスカルバート構造図		
縮 尺	1:50	図面番号	全25葉中の内13
事業主体	公益財団法人 鳥取県環境管理事業センター		

※A3印刷時、縮尺50%

1号集水桝構造図

1号集水桝 S=1:30  
(B2000×L1900×H2900)



材料表

名 称	規 格	単 位	数 量	備 考
コンクリート	σ ck=24N/mm2	m3	6.541	
型 枠		m2	54.560	
基礎コンクリート	σ ck=18N/mm2	m3	0.650	
同 上 型 枠		m2	1.020	
基 礎 砕 石	RC-40, t=200mm	m2	6.500	
鉄 筋	D13	kg	281	SD345

【起工】

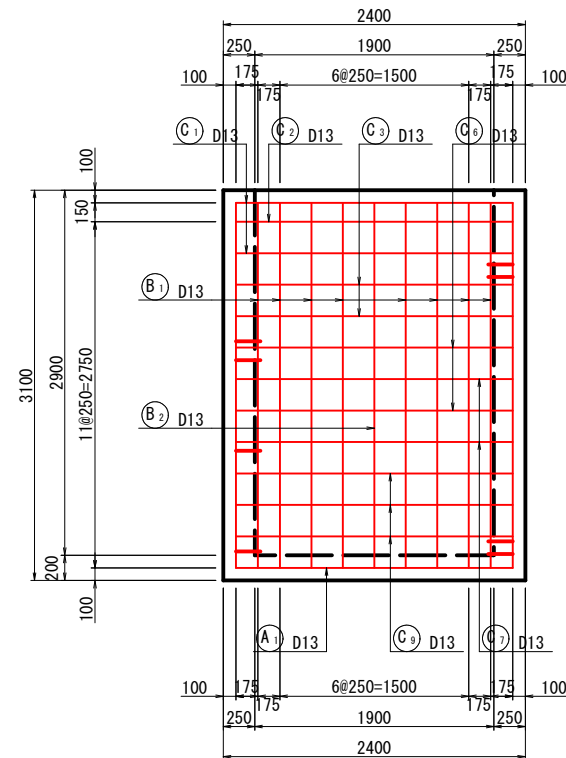
工 事 名	鳥取県環境管理事業センター産業廃棄物管理型最終処分場下流水路改修工事
図 面 名	1号集水桝構造図
縮 尺	図示 図面番号 全25葉中の内14
事業主体	公益財団法人 鳥取県環境管理事業センター

# 1号集水桝配筋図(1)

S=1/30

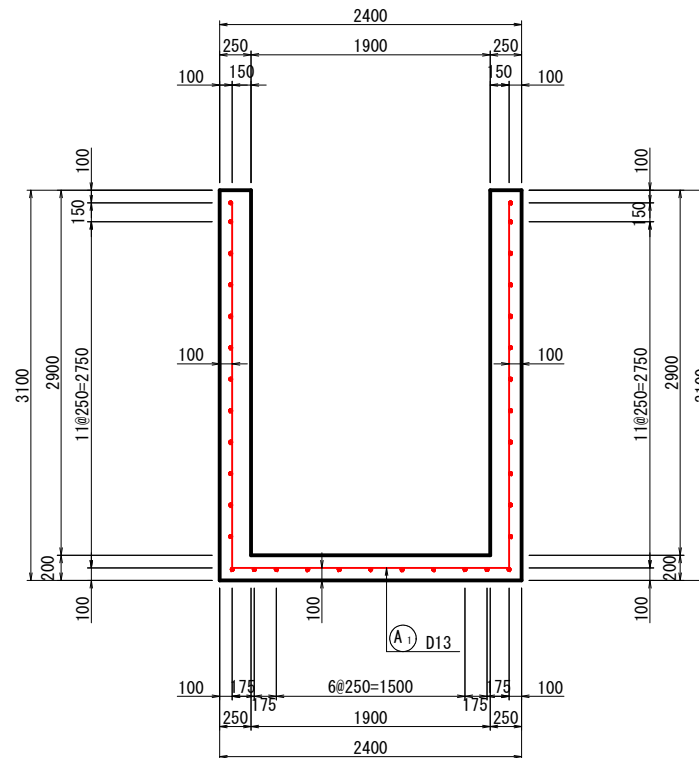
側面図

1 - 1



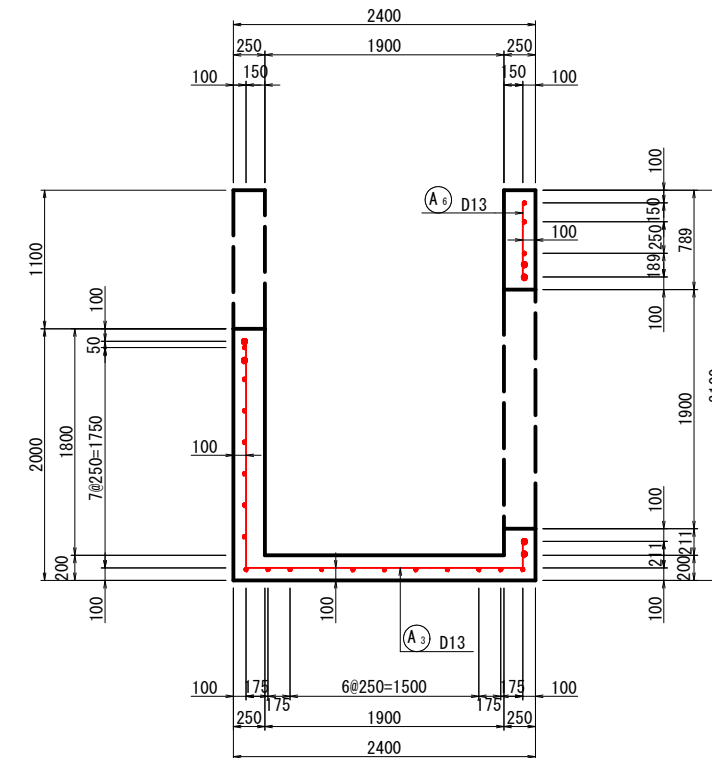
断面図

3 - 3



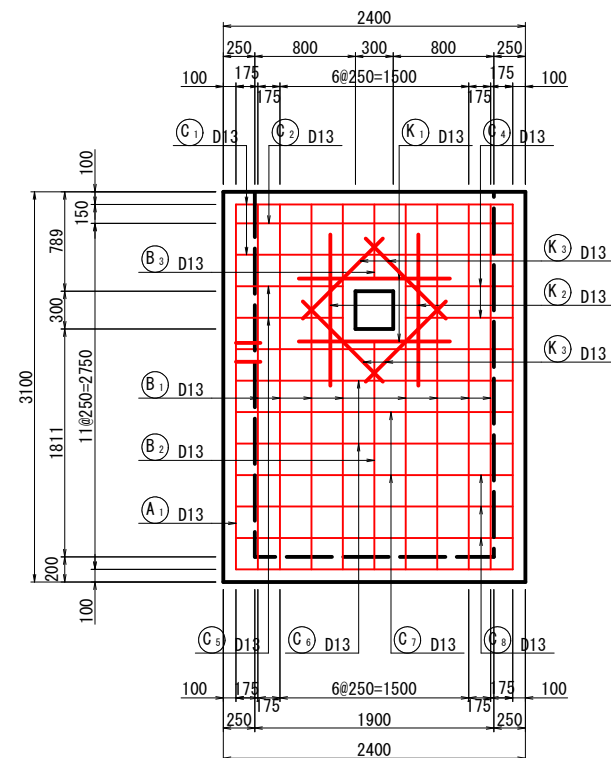
断面図

5 - 5



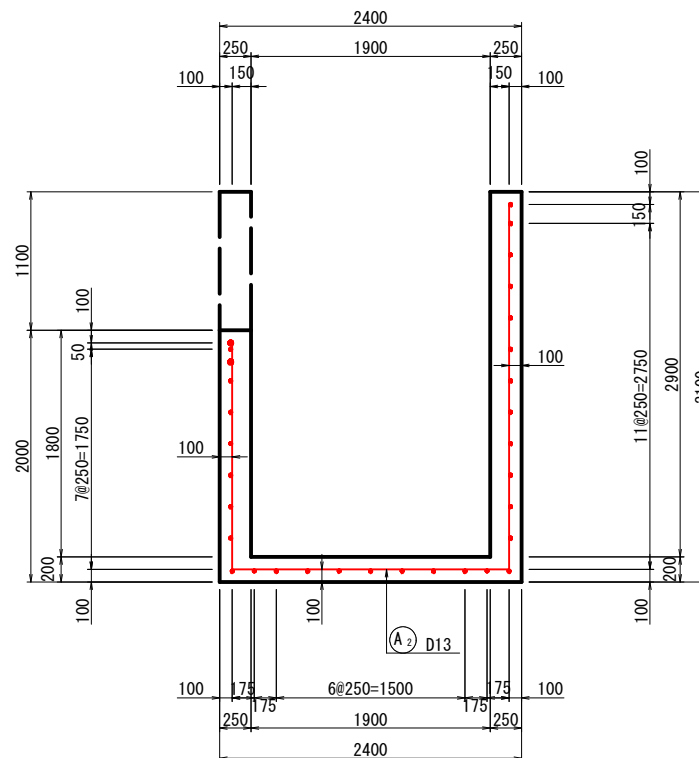
側面図

2 - 2



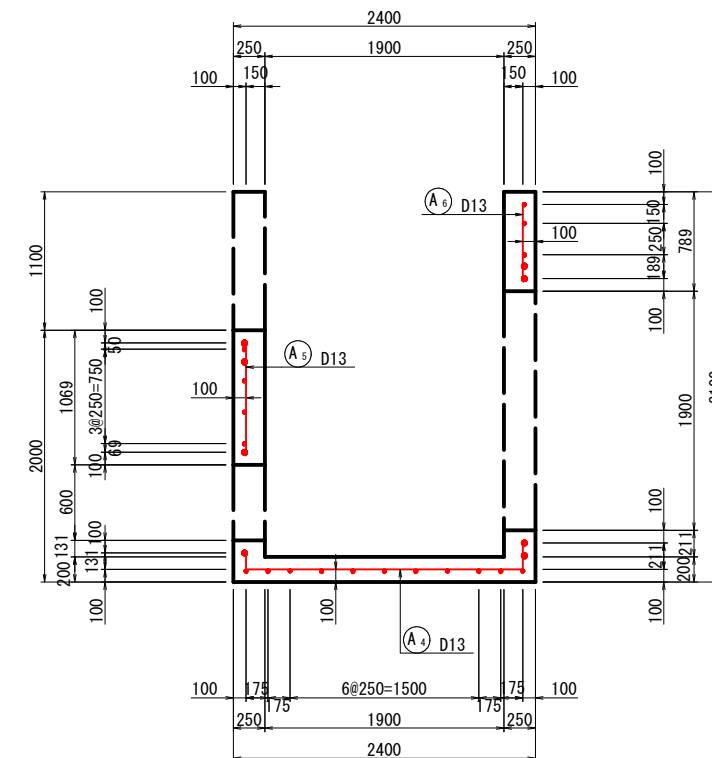
断面図

4 - 4

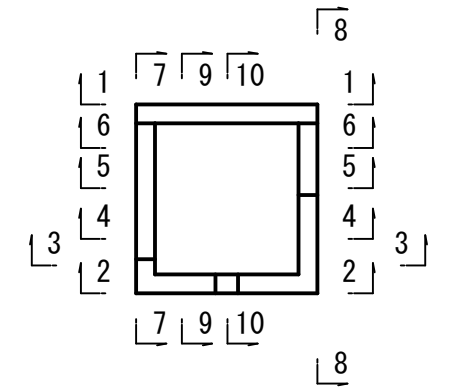


断面図

6 - 6



位置図



## 【起工】

工 事 名	鳥取県環境管理事業センター産業廃棄物管理型最終処分場下流水路改修工事		
図 面 名	1号集水桝配筋図(1)		
縮 尺	図示	図面番号	全25葉中の内15
事業主体	公益財団法人 鳥取県環境管理事業センター		

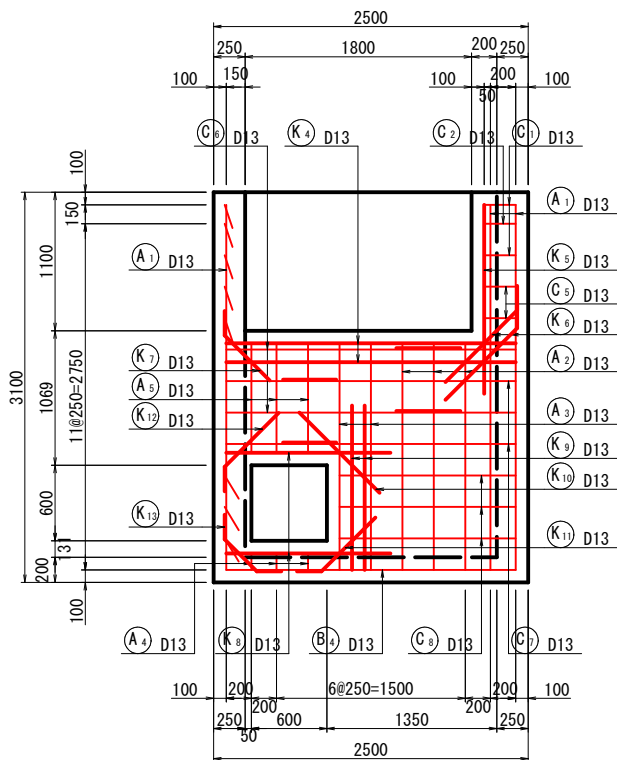
※A3印刷時、縮尺50%

1号集水桧配筋図(2)

側面図

S=1/30

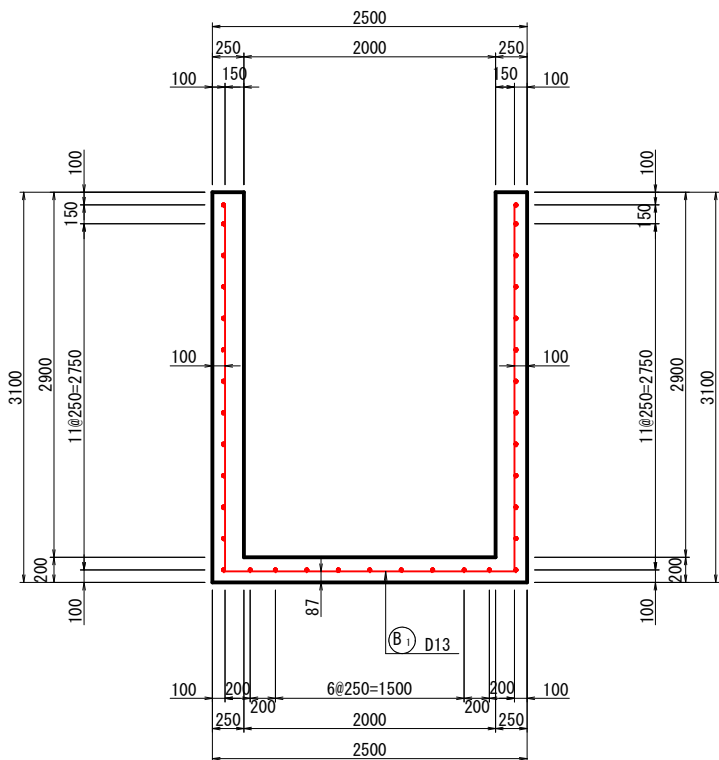
7 - 7



断面図

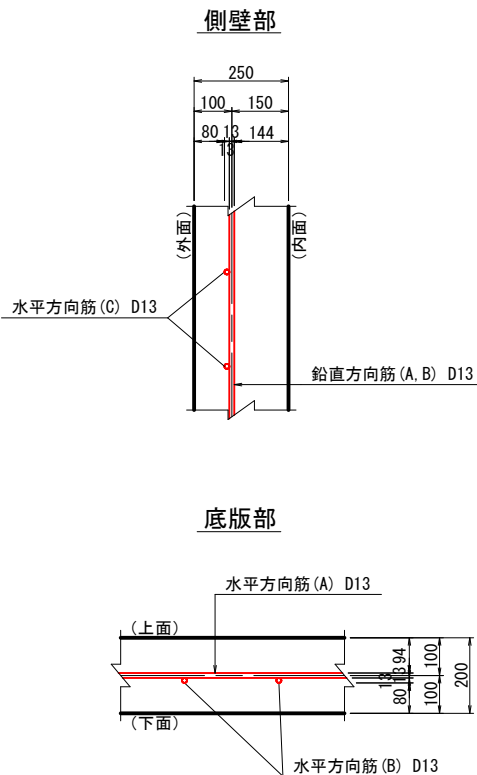
S=1/30

9 - 9



かぶり詳細図

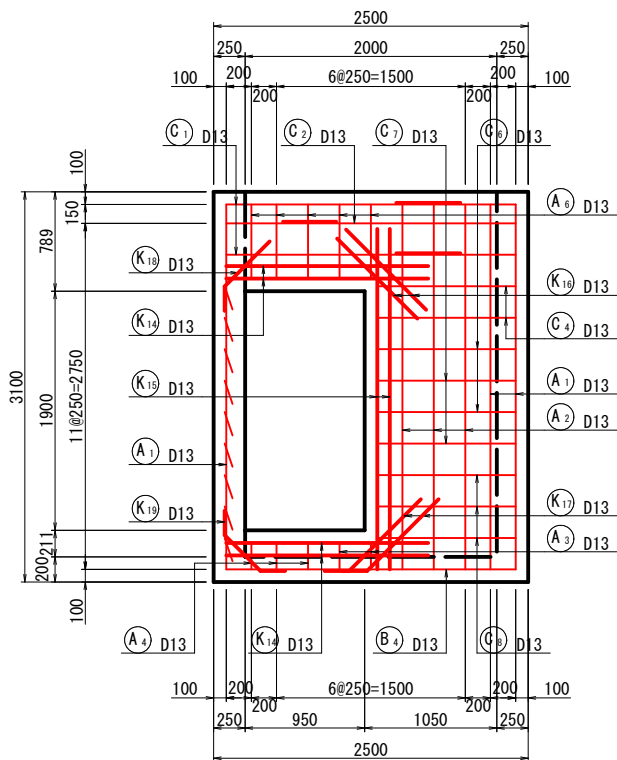
S=1/10



側面図

S=1/30

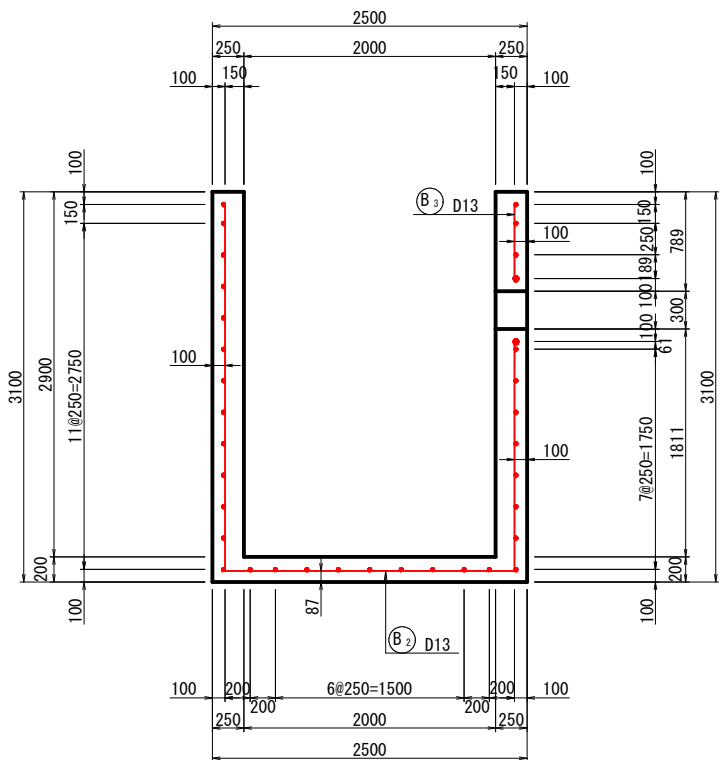
8 - 8



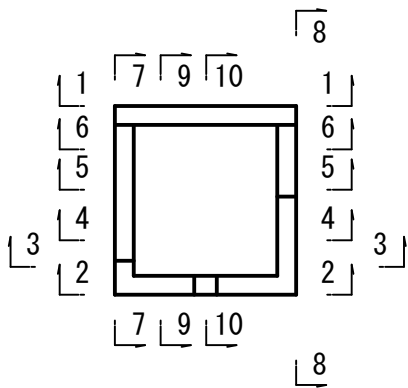
断面図

S=1/30

10 - 10



位置図



【起工】

業務名	鳥取県環境管理事業センター産業廃棄物管理型最終処分場下流水路改修工事		
図面名	1号集水桧配筋図(2)		
縮尺	図示	図面番号	全25葉中の内16
事業主体	公益財団法人 鳥取県環境管理事業センター		

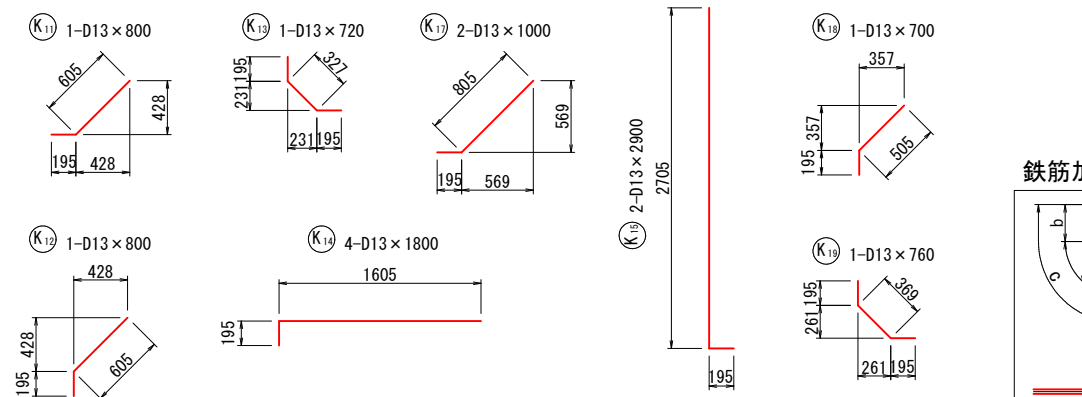
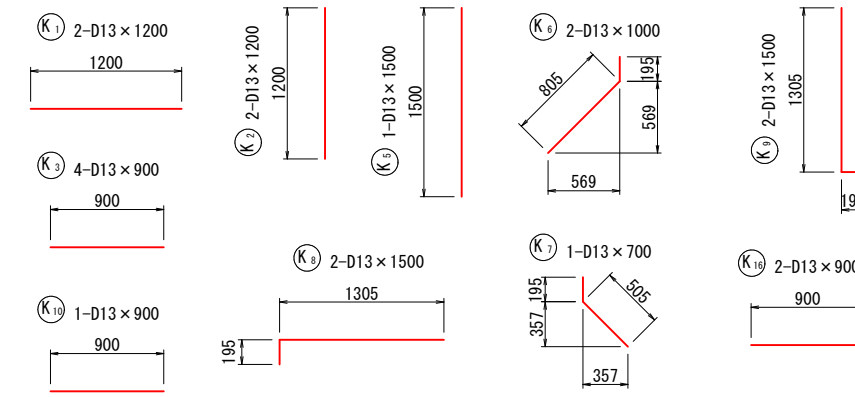
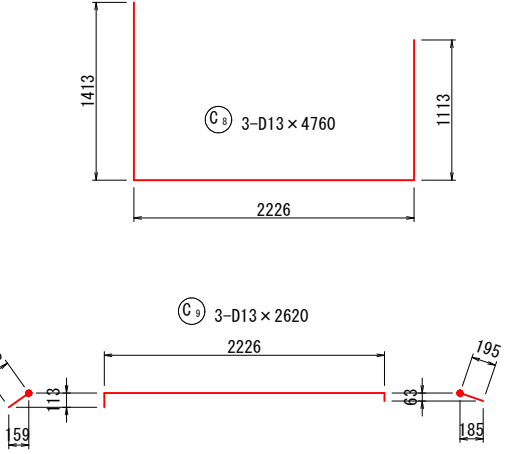
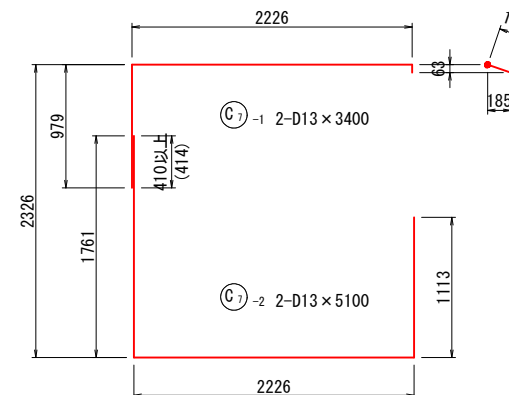
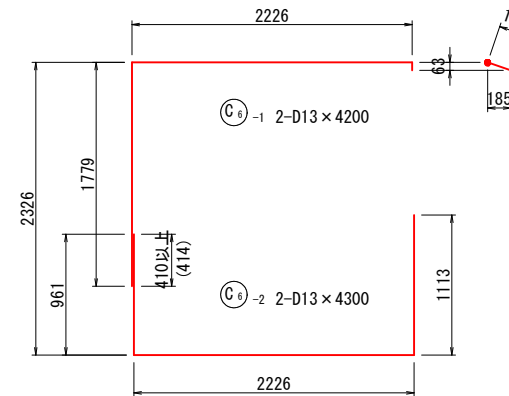
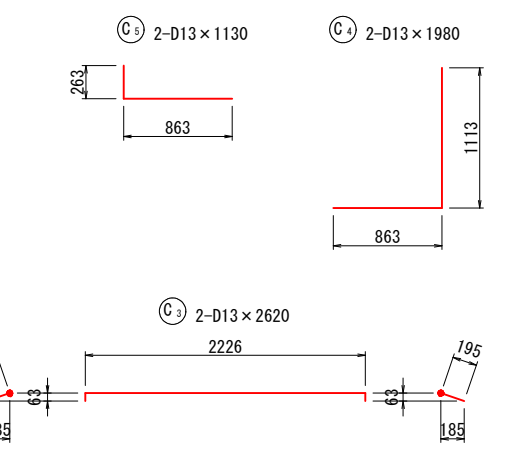
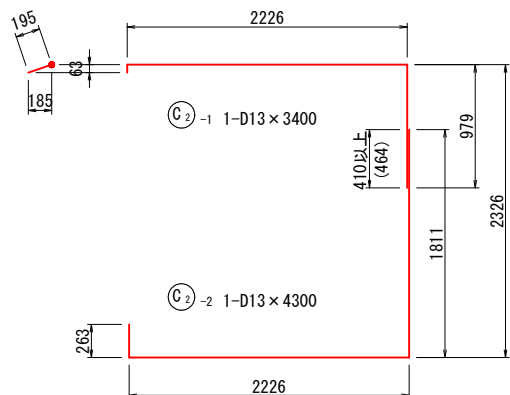
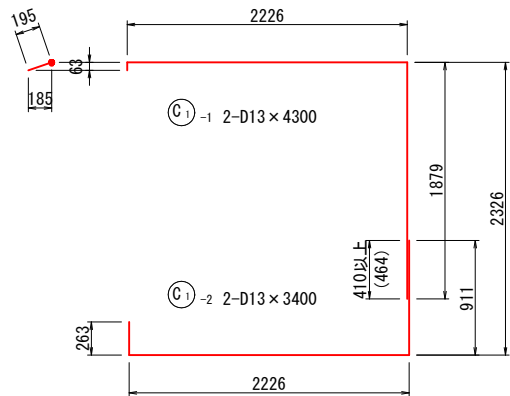
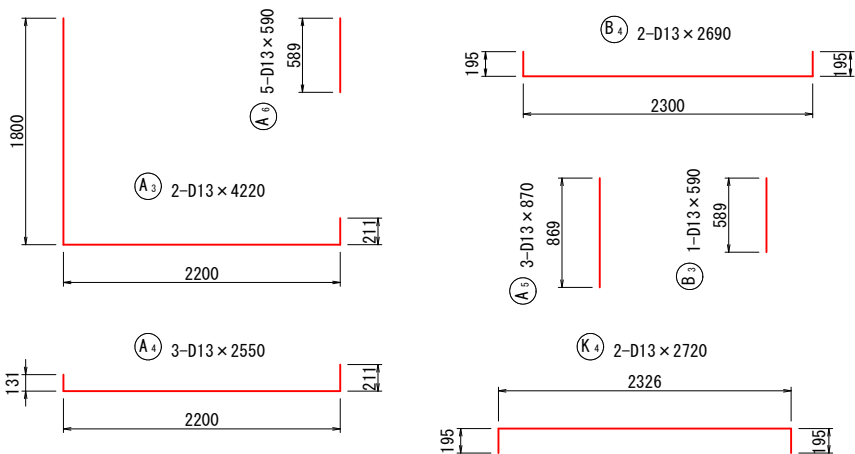
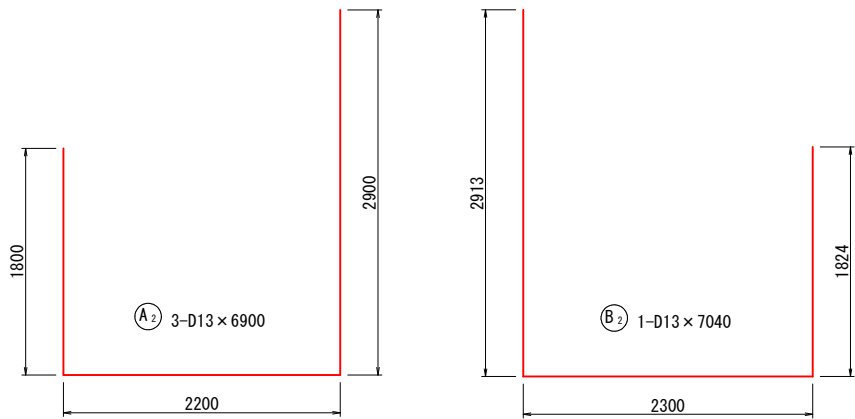
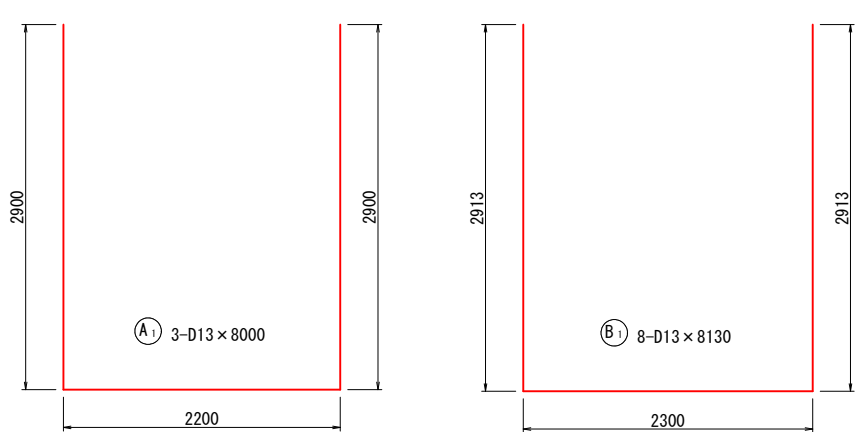
※A3印刷時、縮尺50%





1号集水桝配筋図(4)

S=1/30



鉄筋加工・継手寸法表

φ	a (mm)	b (mm)	c (mm)	R (mm)	L (mm)
D13	66	164	230	42	410
D16	75	195	270	48	500
D19	94	236	330	60	600
D22	104	266	370	66	690
D25	122	308	430	78	790
D29	141	349	490	90	910
D32	151	389	540	96	1000

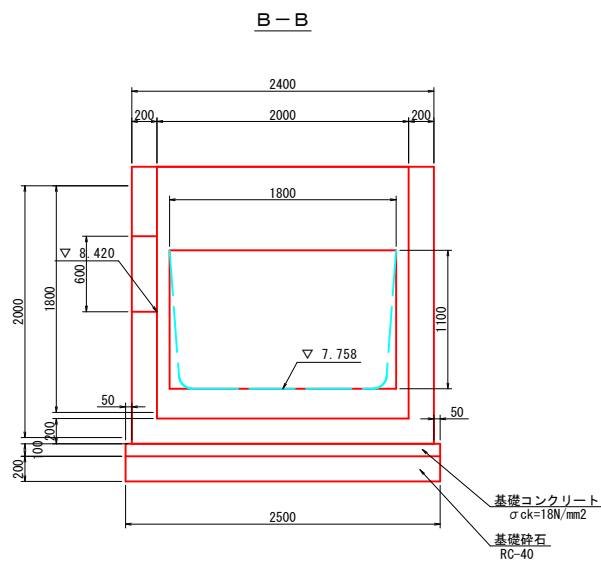
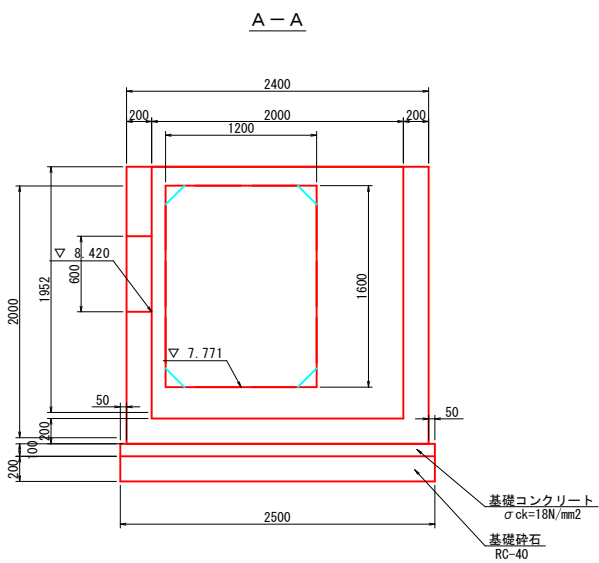
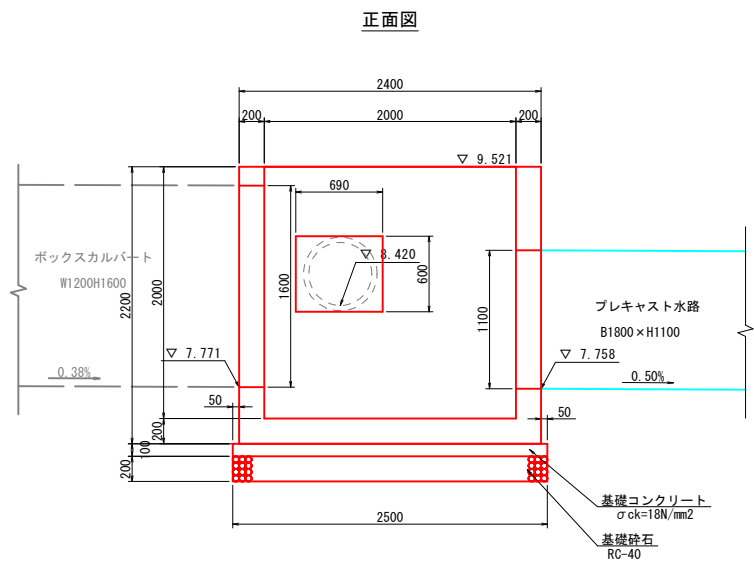
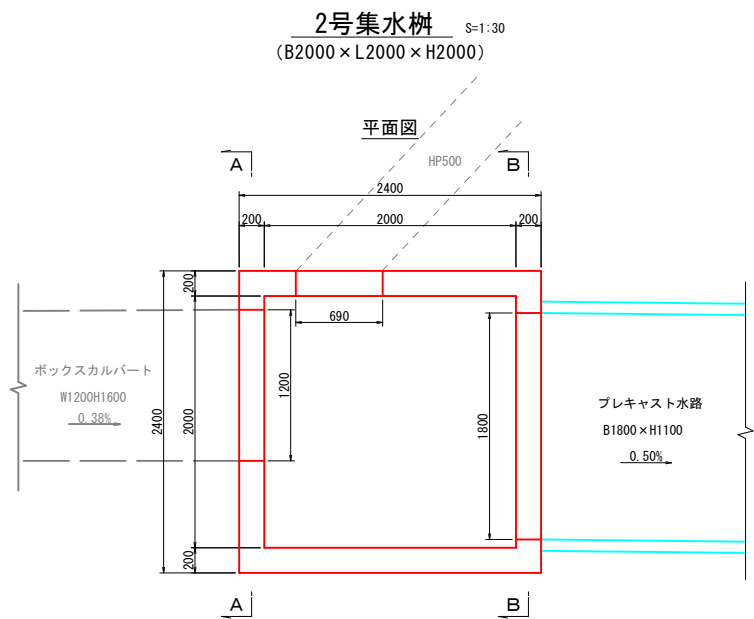
集水桝 鉄筋表

記号	径	長さ	本数	単位質量	1本当り質量	質量	摘要
A 1	D13	8000	3	0.995	7.96	24	└┐
2	"	6900	3	"	6.87	21	└┐
3	"	4220	2	"	4.20	8	└┐
4	"	2550	3	"	2.54	8	└┐
5	"	870	3	"	0.87	3	└┐
6	"	590	5	"	0.59	3	└┐
						67	kg
B 1	D13	8130	8	0.995	8.09	65	└┐
2	"	7040	1	"	7.00	7	└┐
3	"	590	1	"	0.59	1	└┐
4	"	2690	2	"	2.68	5	└┐
						78	kg
C 1-1	D13	4300	2	0.995	4.28	9	└┐
1-2	"	3400	2	"	3.38	7	└┐
2-1	"	3400	1	"	3.38	3	└┐
2-2	"	4300	1	"	4.28	4	└┐
3	"	2620	2	"	2.61	5	└┐
4	"	1980	2	"	1.97	4	└┐
5	"	1130	2	"	1.12	2	└┐
6-1	"	4200	2	"	4.18	8	└┐
6-2	"	4300	2	"	4.28	9	└┐
7-1	"	3400	2	"	3.38	7	└┐
7-2	"	5100	2	"	5.07	10	└┐
8	"	4760	3	"	4.74	14	└┐
9	"	2620	3	"	2.61	8	└┐
						90	kg
K 1	D13	1200	2	0.995	1.19	2	└┐
2	"	1200	2	"	1.19	2	└┐
3	"	900	4	"	0.90	4	└┐
4	"	2720	2	"	2.71	5	└┐
5	"	1500	1	"	1.49	1	└┐
6	"	1000	2	"	1.00	2	└┐
7	"	700	1	"	0.70	1	└┐
8	"	1500	2	"	1.49	3	└┐
9	"	1500	2	"	1.49	3	└┐
10	"	900	1	"	0.90	1	└┐
11	"	800	1	"	0.80	1	└┐
12	"	800	1	"	0.80	1	└┐
13	"	720	1	"	0.72	1	└┐
14	"	1800	4	"	1.79	7	└┐
15	"	2900	2	"	2.89	6	└┐
16	"	900	2	"	0.90	2	└┐
17	"	1000	2	"	1.00	2	└┐
18	"	700	1	"	0.70	1	└┐
19	"	760	1	"	0.76	1	└┐
						46	kg
合 計 D13 281 kg (SD345)							

※A3印刷時、縮尺50%

【起工】	
業 務 名	鳥取県環境管理事業センター産業廃棄物管理型最終処分場下流水路改修工事
図 面 名	1号集水桝配筋図(4)
縮 尺	図示 図面番号 全25葉中の内18
事業主体	公益財団法人 鳥取県環境管理事業センター

2号集水桝構造図



材料表

10m当り

名 称	規 格	単 位	数 量	備 考
コンクリート	$\sigma_{ck}=24\text{N/mm}^2$	m <sup>3</sup>	3.809	
型 枠		m <sup>2</sup>	38.720	
基礎コンクリート	$\sigma_{ck}=18\text{N/mm}^2$	m <sup>3</sup>	0.625	
同 上 型 枠		m <sup>2</sup>	1.000	
基 礎 砕 石	RC-40, t=200mm	m <sup>2</sup>	6.250	
鉄 筋	D13	kg	195	SD345

【起工】

工 事 名	鳥取県環境管理事業センター産業廃棄物管理型最終処分場下流水路改修工事
図 面 名	2号集水桝構造図
縮 尺	図示 図面番号 全25葉中の内19
事業主体	公益財団法人 鳥取県環境管理事業センター

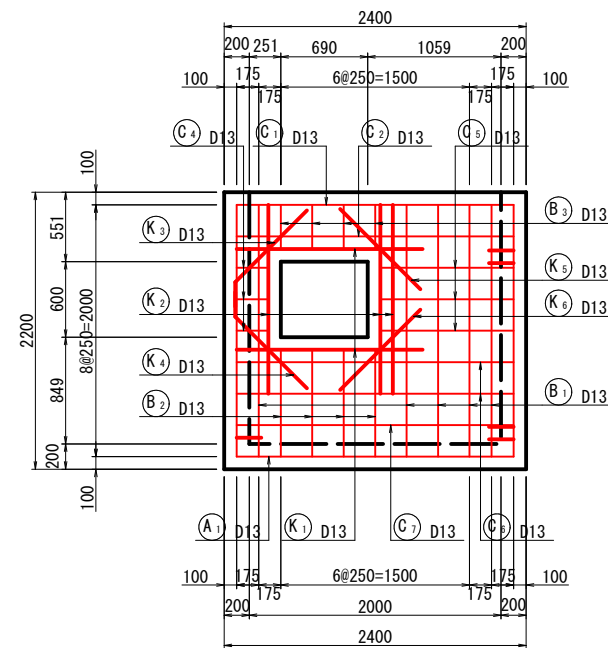
※A3印刷時、縮尺50%

### 2号集水枋配筋图(1)

側面図

$$\underline{S=1/30}$$

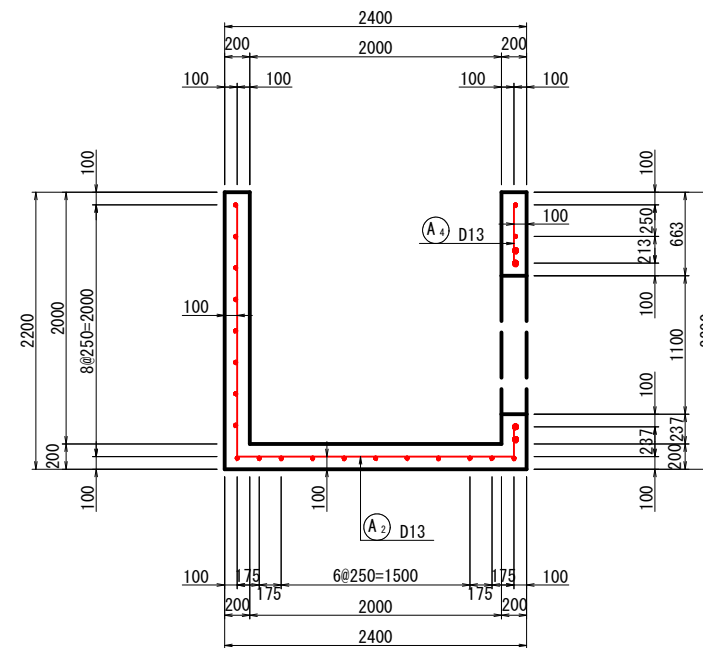
1 - 1



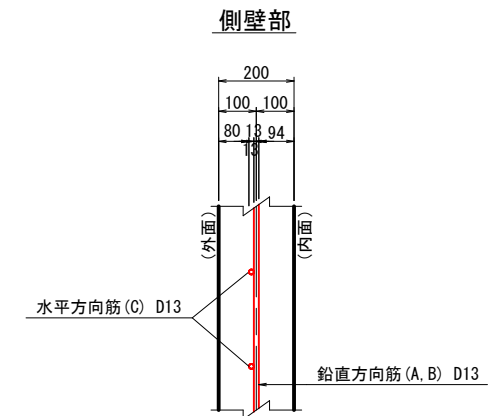
### 断面図

S=1/30

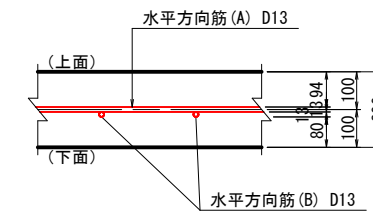
3 - 3



## かぶり詳細図

S=1/10

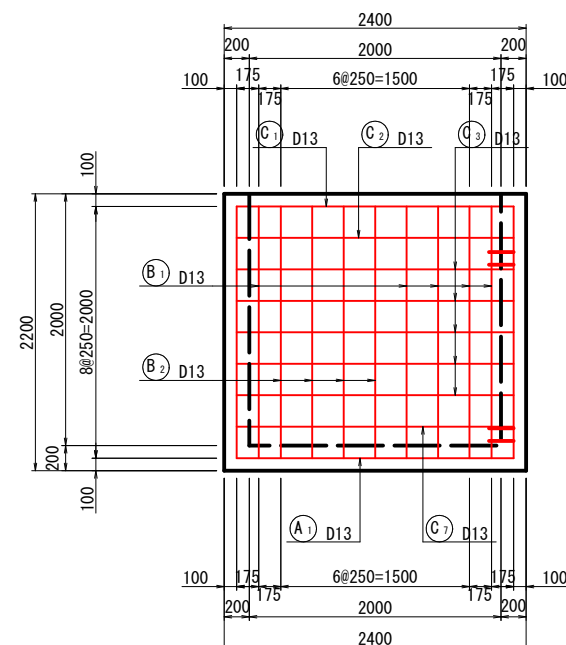
底版部



### 側面図

$$\underline{S=1/30}$$

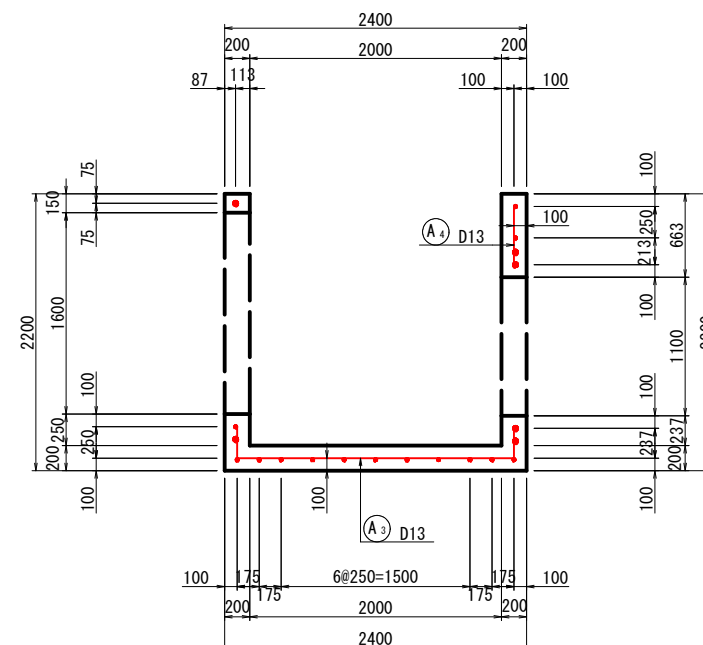
2 - 2



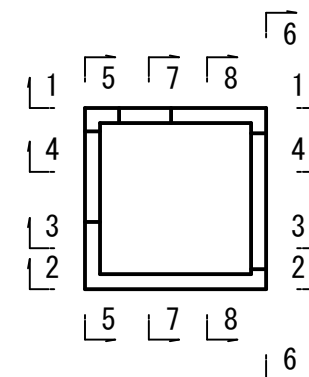
### 断面図

S=1/30

4 - 4



## 位置図



【起工】

工 事 名	鳥取県環境管理事業センター産業廃棄物 管理型最終処分場地下流水路改修工事		
図 面 名	2号集水樹配筋図(1)		
縮 尺	図示	図面番号	全25葉中の内20
事業主体	公益財団法人 鳥取県環境管理事業センター		

※A3印刷時、縮尺50%

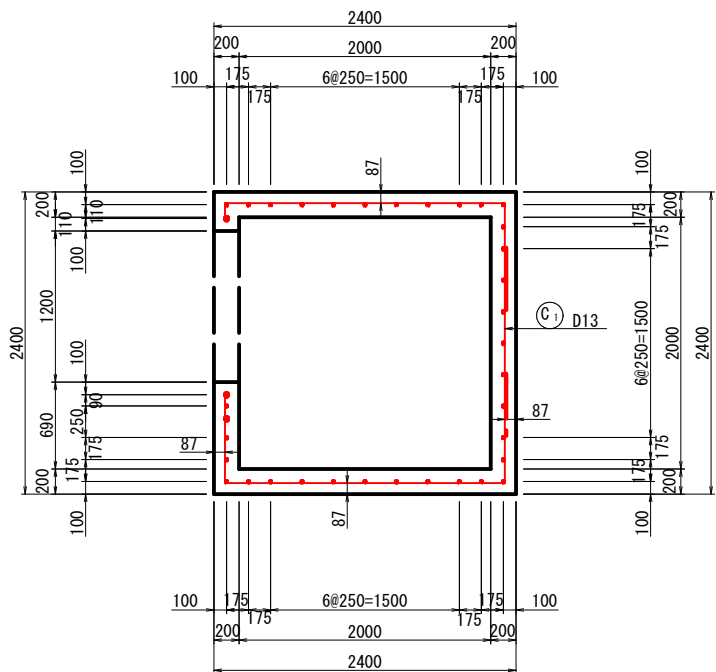


2号集水桝配筋図(3)

S=1/30

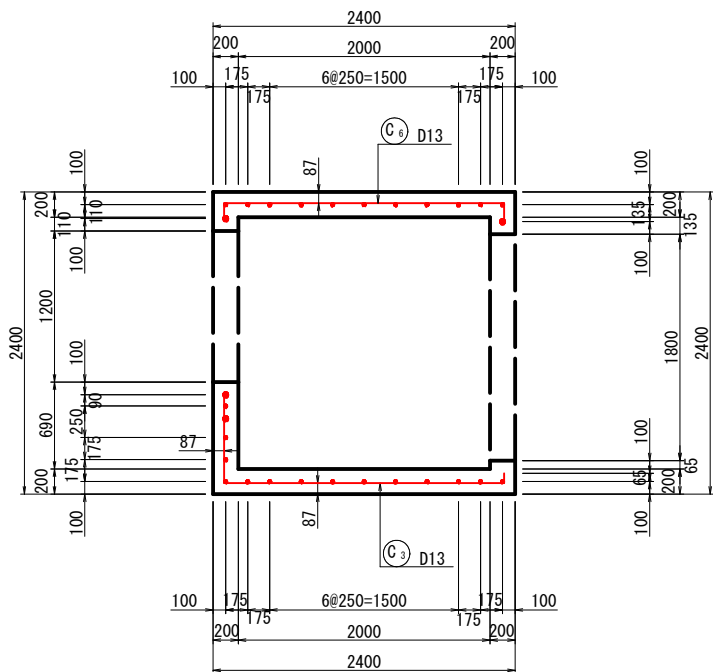
平面図

9 - 9



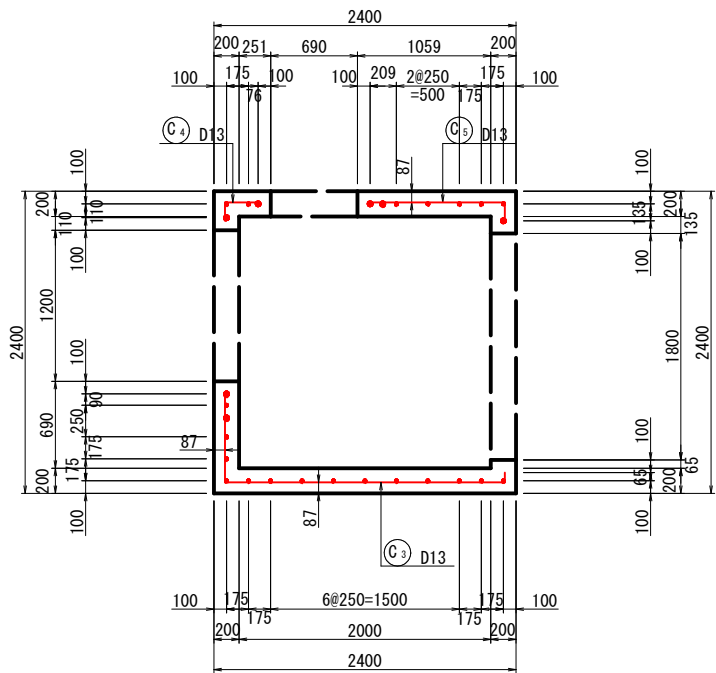
平面図

11 - 11



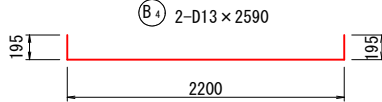
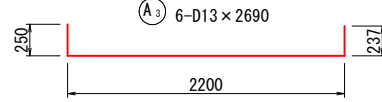
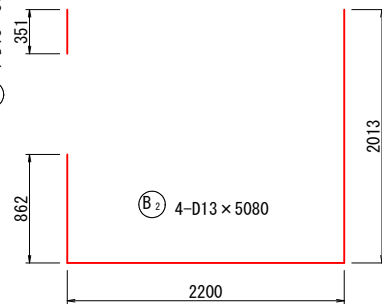
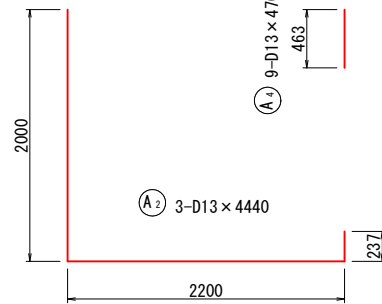
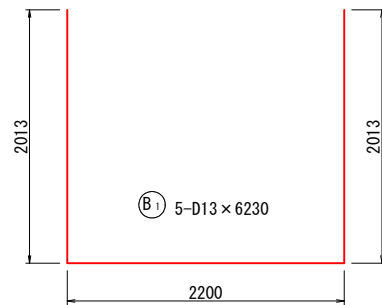
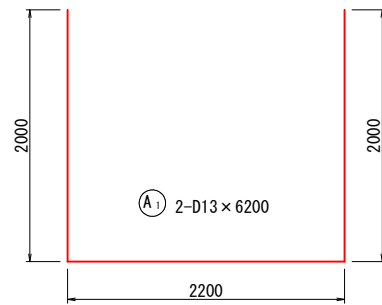
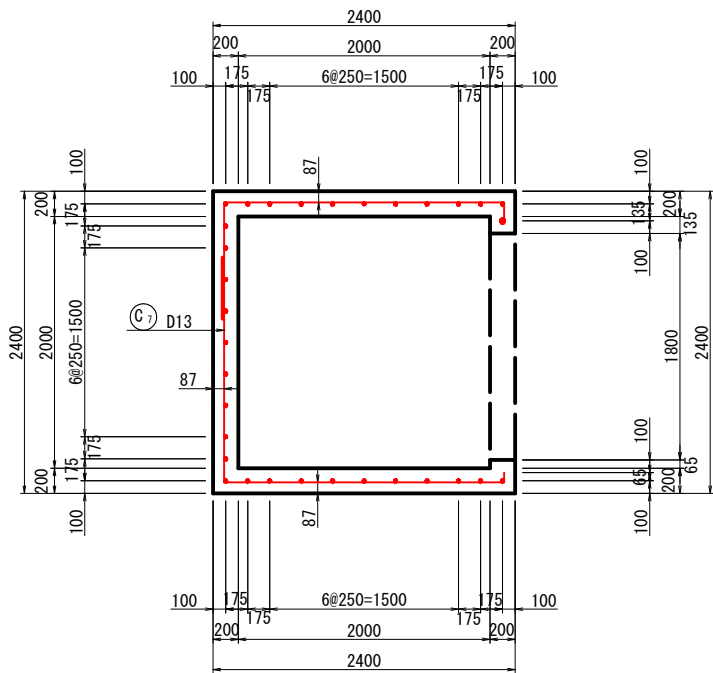
平面図

10 - 10

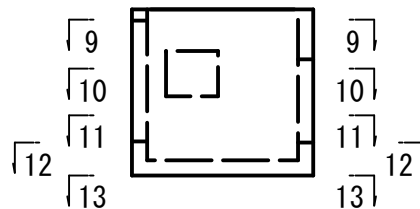


平面図

12 - 12



位置図



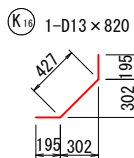
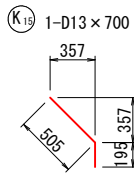
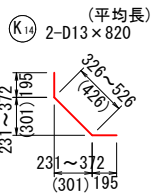
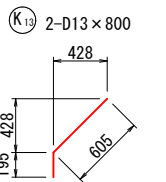
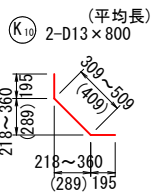
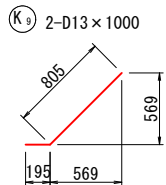
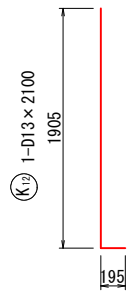
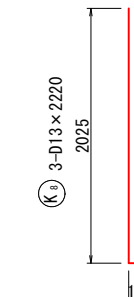
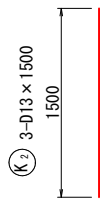
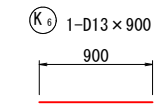
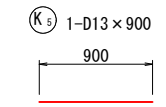
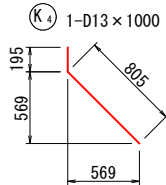
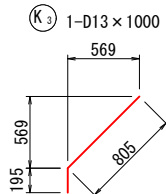
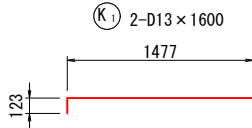
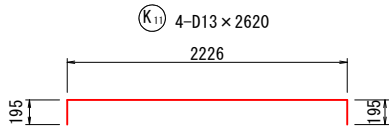
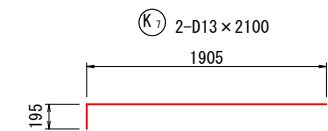
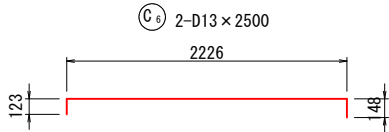
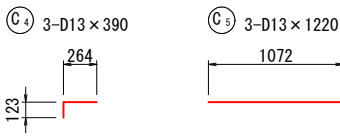
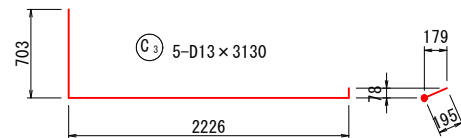
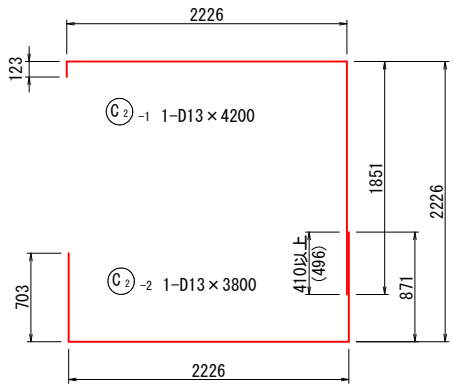
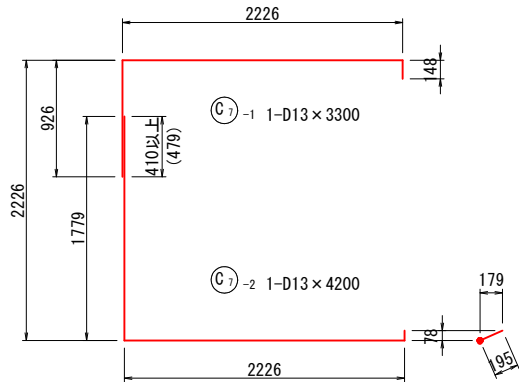
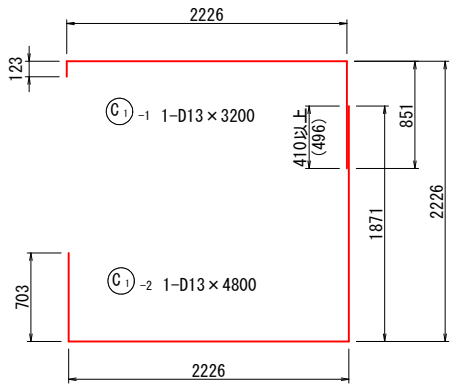
【起工】

工 事 名	鳥取県環境管理事業センター産業廃棄物管理型最終処分場下流水路改修工事		
図 面 名	2号集水桝配筋図(3)		
縮 尺	図示	図面番号	全25葉中の内22
事業主体	公益財団法人 鳥取県環境管理事業センター		

※A3印刷時、縮尺50%

2号集水桝配筋図(4)

S=1/30



集水桝 鉄筋表

記号	径	長さ	本数	単位質量	1本当り質量	質量	摘要
A 1	D13	6200	2	0.995	6.17	12	└┘
2	"	4440	3	"	4.42	13	└┘
3	"	2690	6	"	2.68	16	└┘
4	"	470	9	"	0.47	4	└┘
45 kg							
B 1	D13	6230	5	0.995	6.20	31	└┘
2	"	5080	4	"	5.05	20	└┘
3	"	360	4	"	0.36	1	└┘
4	"	2590	2	"	2.58	5	└┘
57 kg							
C 1-1	D13	3200	1	0.995	3.18	3	└┘
1-2	"	4800	1	"	4.78	5	└┘
2-1	"	4200	1	"	4.18	4	└┘
2-2	"	3800	1	"	3.78	4	└┘
3	"	3130	5	"	3.11	16	└┘
4	"	390	3	"	0.39	1	└┘
5	"	1220	3	"	1.21	4	└┘
6	"	2500	2	"	2.49	5	└┘
7-1	"	3300	1	"	3.28	3	└┘
7-2	"	4200	1	"	4.18	4	└┘
49 kg							
K 1	D13	1600	2	0.995	1.59	3	└┘
2	"	1500	3	"	1.49	4	└┘
3	"	1000	1	"	1.00	1	└┘
4	"	1000	1	"	1.00	1	└┘
5	"	900	1	"	0.90	1	└┘
6	"	900	1	"	0.90	1	└┘
7	"	2100	2	"	2.09	4	└┘
8	"	2220	3	"	2.21	7	└┘
9	"	1000	2	"	1.00	2	└┘
10	"	800	2	"	0.80	2	└┘ 平均長
11	"	2620	4	"	2.61	10	└┘
12	"	2100	1	"	2.09	2	└┘
13	"	800	2	"	0.80	2	└┘
14	"	820	2	"	0.82	2	└┘ 平均長
15	"	700	1	"	0.70	1	└┘
16	"	820	1	"	0.82	1	└┘
44 kg							
合計 D13 195 kg (SD345)							

鉄筋加工・継手寸法表

$\phi$	a (mm)	b (mm)	c (mm)	R (mm)	L (mm)
D13	66	164	230	42	410
D16	75	195	270	48	500
D19	94	236	330	60	600
D22	104	266	370	66	690
D25	122	308	430	78	790
D29	141	349	490	90	910
D32	151	389	540	96	1000

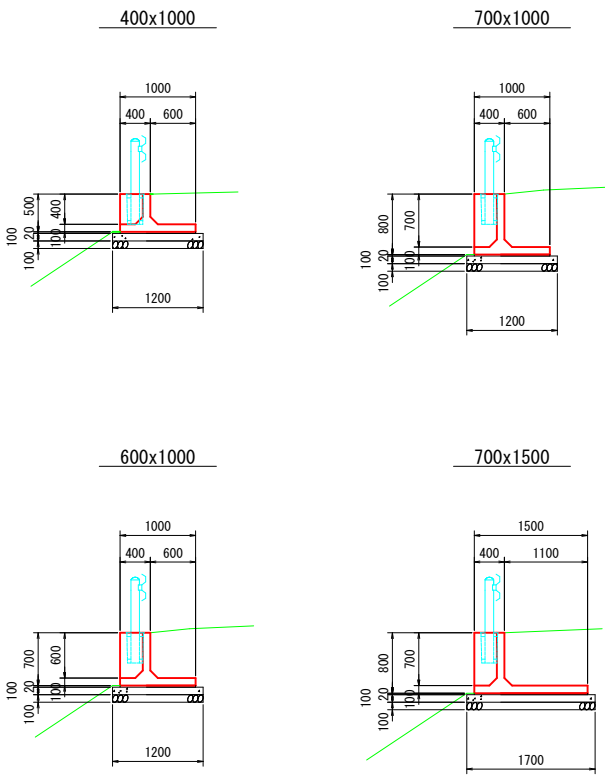
【起工】

業務名	鳥取県環境管理事業センター産業廃棄物管理型最終処分場下流水路改修工事		
図面名	2号集水桝配筋図(4)		
縮尺	図示	図面番号	全25葉中の内23
事業主体	公益財団法人 鳥取県環境管理事業センター		

プレキャスト防護柵基礎構造図

標準断面図

S=1:50



防護柵基礎ブロック 数量表

一式 (89.701m) 当り

名 称	規 格 ( H x B )	種 別	製品長	単位	数 量	製品No.
防護柵基礎ブロック B, C種用	400x1000	標準	2000	本	13	2～14
		調整	1500 L		1	1
		調整	1500 R		1	15
		短尺	1168		1	16
	600x1000	標準	2000		3	43～45
		調整	1500 R		1	47
		短尺	1000		1	46
			1234		1	48
	700x1000	標準	2000		20	23～42
		調整	1500 L		1	22
	700x1500	標準	2000		2	18, 19
		調整	1500 L		1	17
		調整	1500 R		1	20
		短尺	1239		1	21
合 計				48		

I : 支柱穴1箇所

資材数量表

一式 (89.701m) 当り

名 称	規 格	単位	数 量	連結区間
連結金具 (フランジ連結用)	M16, L=60mm, F8. 8	組	16	1-3, 14-16, 17-21, 24-27, 31-32 36-37, 38-40, 41-42
連結プレート	340x70x9 (折れ角度176° )	組	9	5-7, 10-12, 33-35, 42-44, 45-46
	340x70x9 (折れ角度なし)	組	6	9-10, 28-31, 35-36, 47-48
	345x70x9 (折れ角度なし)	組	6	3-5, 7-8, 12-14, 44-45
	345x70x9 (折れ角度176° )	組	1	46-47
	350x70x9 (折れ角度なし)	組	1	23-24
	355x70x9 (折れ角度なし)	組	1	22-23
目地材 (レキ青繊維質板)	t=10	m <sup>2</sup>	0. 49	

平面図 (短尺)								
製品No.	B	L	L1	L2	-	-	連結 1	連結 2
1	1000	1500	500	1000	-	-	有	有
15	1000	1500	1000	500	-	-	有	有
16	1000	1168	668	500	-	-	有	無
17	1500	1500	500	1000	-	-	有	有
20	1500	1500	1000	500	-	-	有	有
21	1500	1239	739	500	-	-	有	無
22	1000	1500	500	1000	-	-	有	有
46	1000	1000	500	500	-	-	無	無
47	1000	1500	1000	500	-	-	有	有
48	1000	1234	734	500	-	-	無	無

設計条件

項 目	単 位	数 値
衝 突 荷 重	kN	B, C種 : P=30. 0kN
上 載 荷 重	kN/m <sup>2</sup>	10. 0
単位体積重量	鉄筋コンクリート	kN/m <sup>3</sup> 24. 5
	土	kN/m <sup>3</sup> 19. 0
コンクリート設計基準強度	N/mm <sup>2</sup>	40. 0
コンクリート許容曲げ圧縮応力度	N/mm <sup>2</sup>	14. 0 (21. 0)
鉄筋許容引張応力度	N/mm <sup>2</sup>	180. 0 (270. 0)
土 の 内 部 摩 擦 角	-	30. 0 °
安全性の照査	常 時	転倒 偏 心 量 e≤B/6
		滑動 安 全 率 F≥1. 5
	衝 突 時	転倒 安 全 率 F≥1. 5
		滑動 安 全 率 F≥1. 5

※ ( ) 内は衝突時を示す。

【起工】

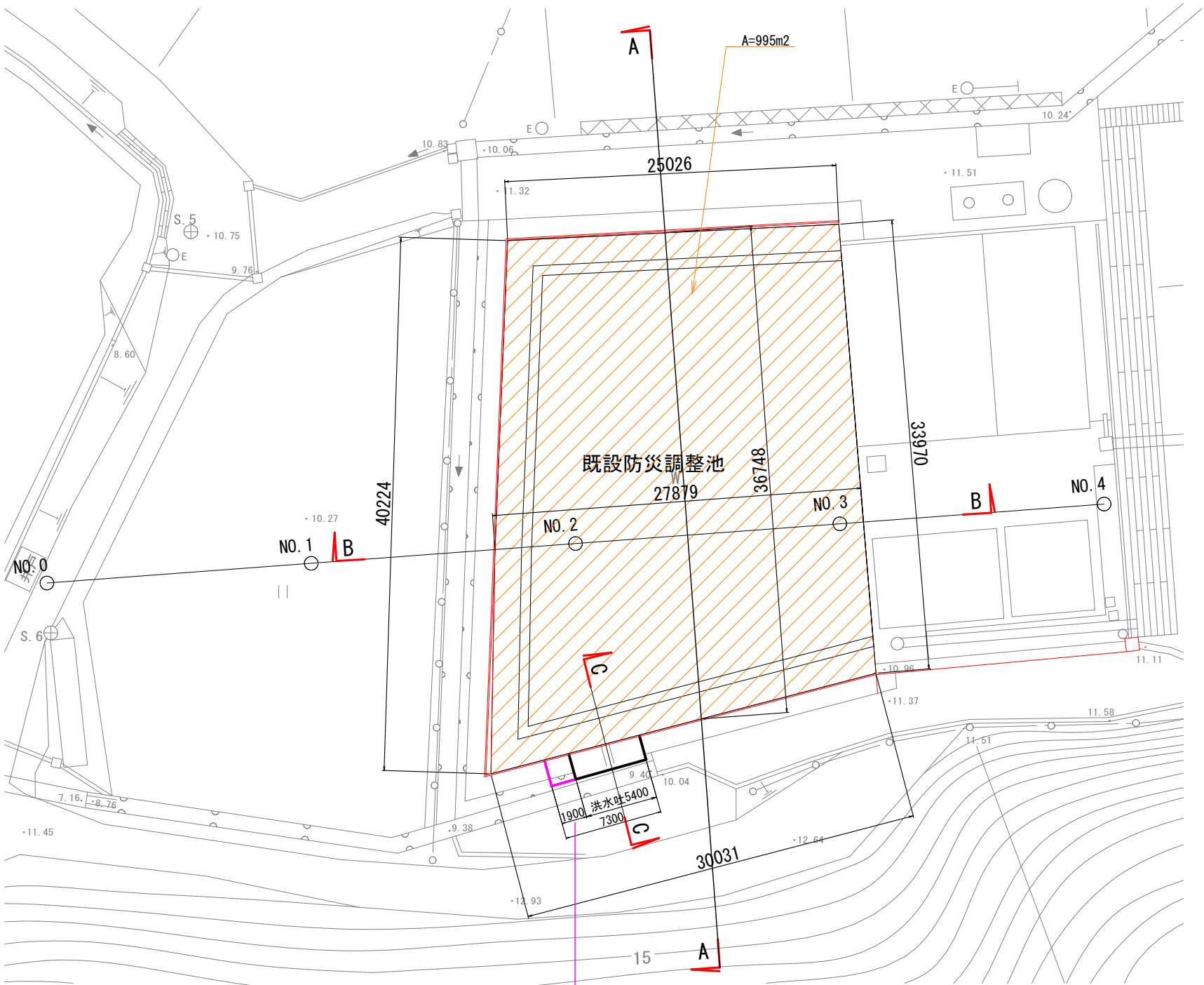
工 事 名	鳥取県環境管理事業センター産業廃棄物 管理型最終処分場下流水路改修工事		
図 面 名	プレキャスト防護柵基礎構造図		
縮 尺	1:50	図面番号	全25葉中の内24
事業主体	公益財団法人 鳥取県環境管理事業センター		

※A3印刷時、縮尺50%



第 I 期／既設防災調整池構造図

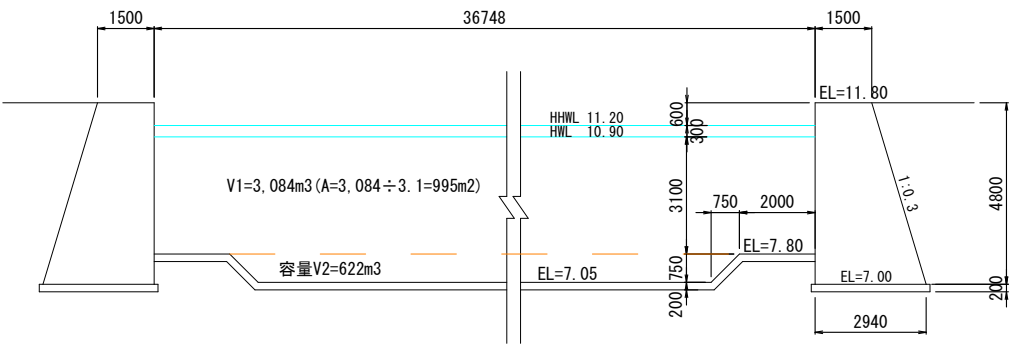
断面図 S=1:400



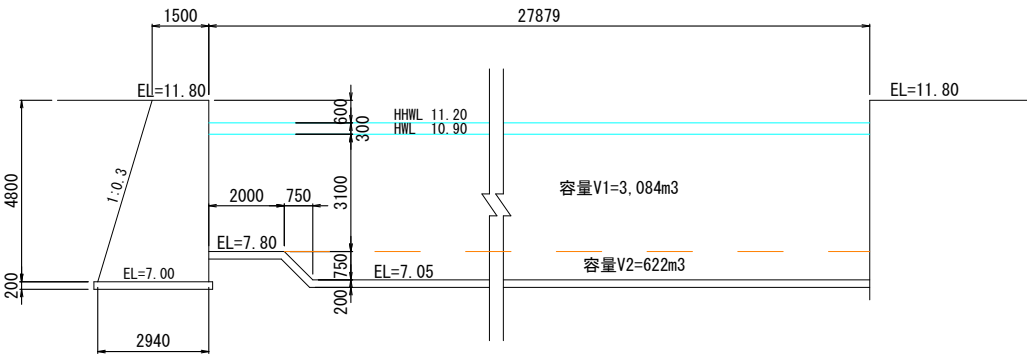
洪水吐を1.9m幅広げる必要がある。

断面図 S=1:200

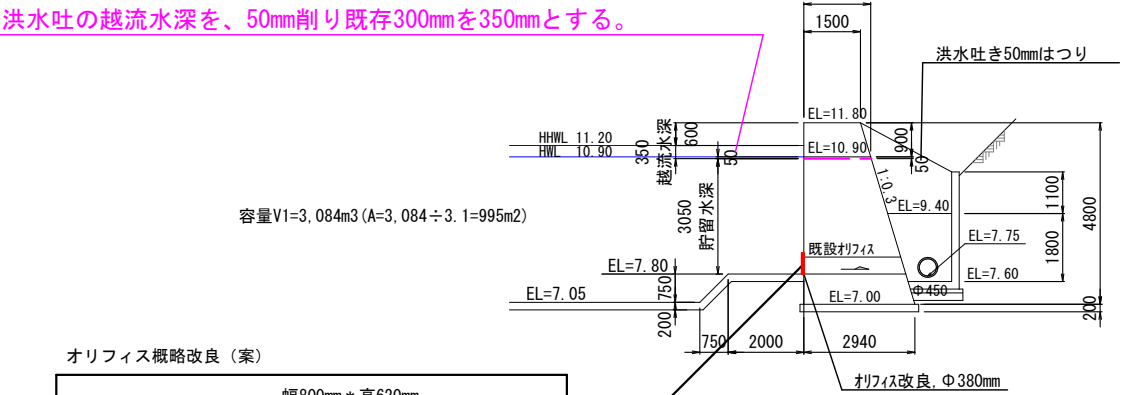
A-A 断面



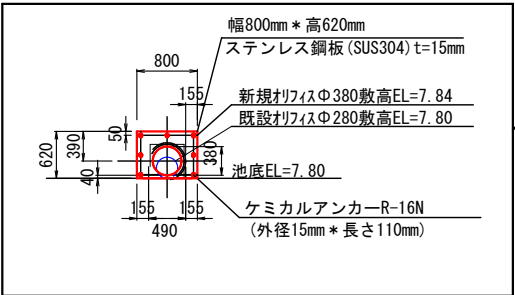
B-B 断面



C-C 断面



オリフィス概略改良 (案)



【起工】

工事名	鳥取県環境管理事業センター産業廃棄物管理型最終処分場下水道路改修工事		
図面名	第 I 期／既設防災調整池構造図		
縮尺	図示	図面番号	全25葉中の内25
事業主体	公益財団法人 鳥取県環境管理事業センター		

※A3印刷時、縮尺50%