

箇所一覧表

番号	種類	箇所番号	箇所名	市町名	告示図書所在地	イエロー区域	レッド区域	備考
1	急傾斜	I-1125	新興寺地区	八頭郡 八頭町	八頭郡八頭町新興寺	区域の変更	一部解除	
2	急傾斜	I-1597	福本B地区	八頭郡 八頭町	八頭郡八頭町福本	新規指定	新規指定	

新規指定: その箇所として、初めて指定する場合のみ

全部解除: 前回指定に対し、区域が全部無くなる場合

一部解除: 前回指定に対し、区域が一部無くなる場合(区域の変更との違いに注意すること)

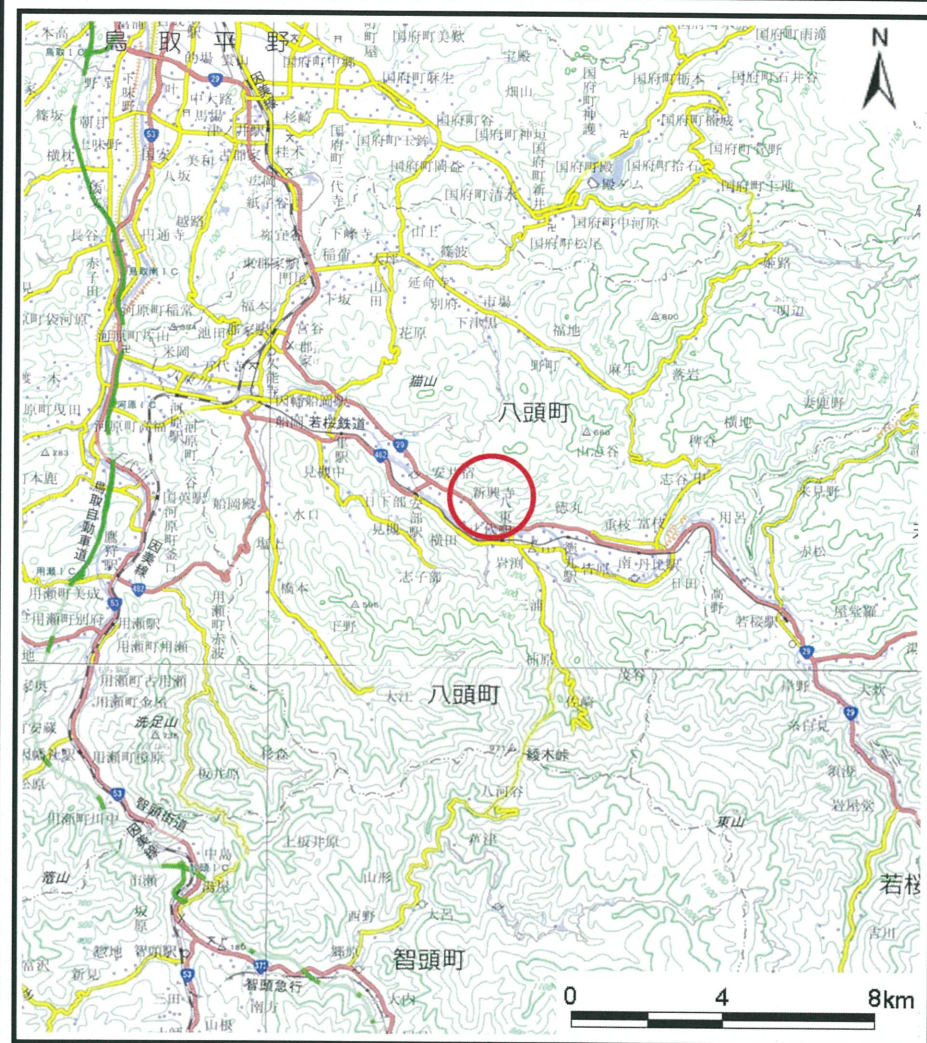
区域の変更: 前回指定に対し、場所により面積が減るところと増えるところが混在する場合

図書の変更: 区域の変更がなく、公示図書の変更を要すもの(例: レッド区域の解除に伴い、イエロー区域は変わらないが、共通の公示図書を利用することから告示上、公示図書を変更する措置)

令和3年2月26日(金)鳥取県公報第9278号へ

<https://www.pref.tottori.lg.jp/secure/1237215/9278.pdf>

土砂災害警戒区域等の指定の公示に係る図書（その1）



(1/200,000)



(1/25,000)

様式－1（急）
土砂災害警戒区域・土砂災害特別警戒区域 位置図

自然現象の種類

急傾斜地の崩壊

箇所番号

I-1125

箇所名

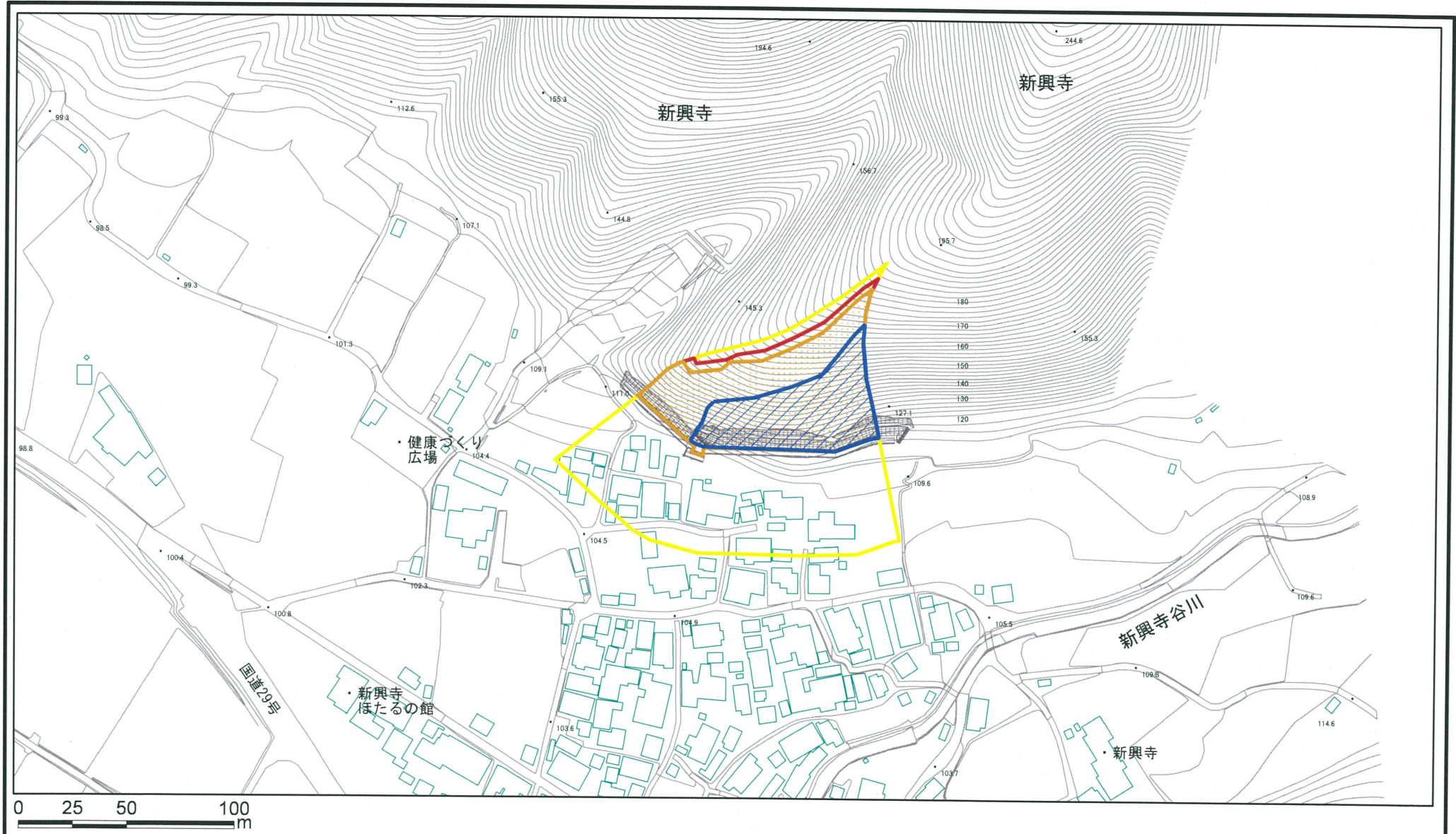
新興寺地区



所在地

鳥取県八頭郡八頭町新興寺

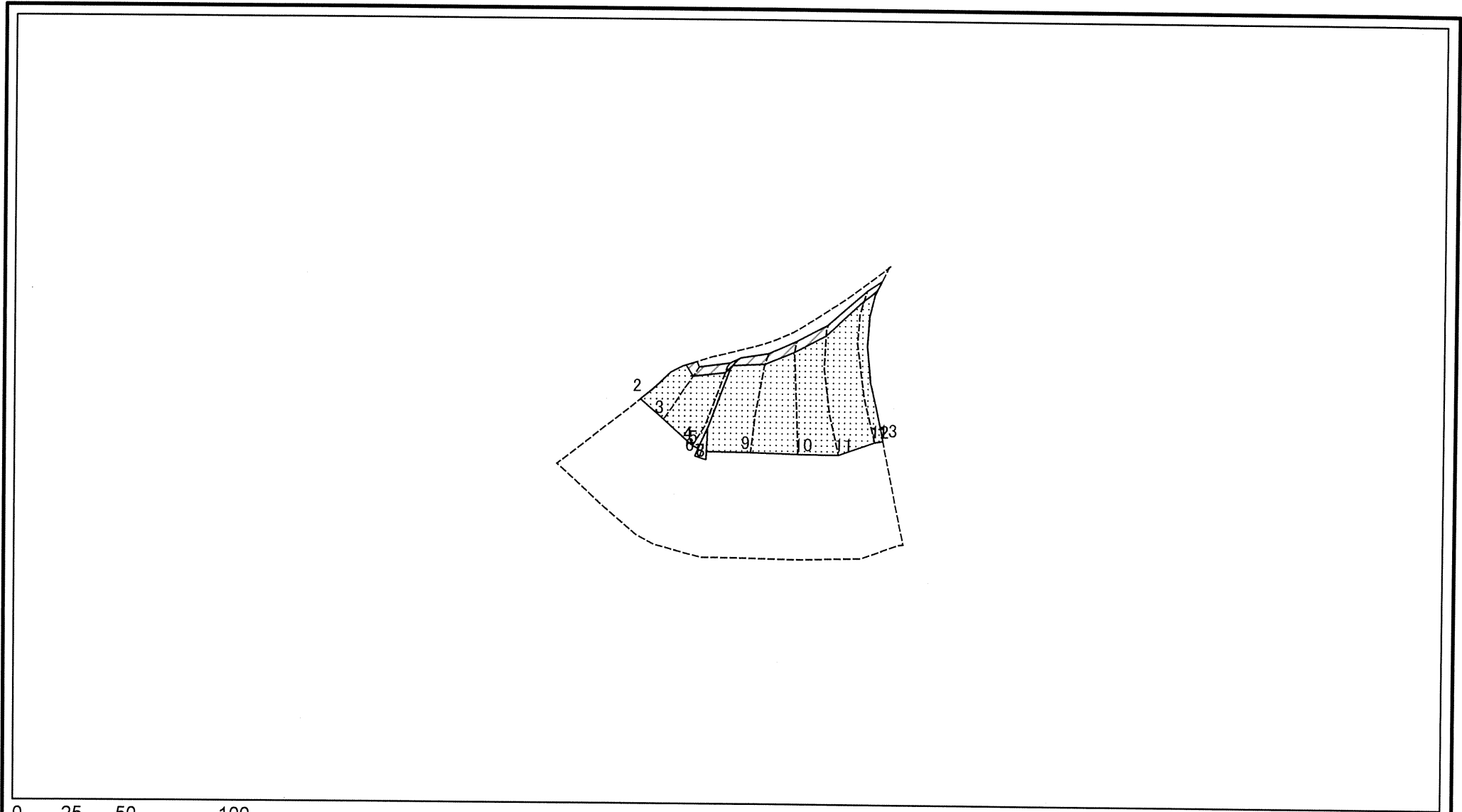
「この地図は、国土地理院長の承認を得て、同院発行の数値地図200000（地図画像）及び数値地図25000（地図画像）を複製したものである。（承認番号 令元情複、第640号）」
また、この地図画像を複製する場合は、国土地理院の長の承認を得なければならない。

土砂災害警戒区域等の指定の公示に係る図書(その2-1)




様式-2-1(急) 土砂災害警戒区域・土砂災害特別警戒区域 区域図(その2)		土砂災害警戒区域				自然現象の種類	急傾斜地の崩壊	箇所番号	I-1125				
		土砂災害 特別警戒区域	土石等の(移動)高さが1m以下の場合、 土石等の移動による力が100kN/mを超える区域			告示番号	県告示第94号(Y) 県告示第96号(R)	箇所名	新興寺地区				
			土石等の堆積の高さが3mを超える区域		縮尺					告示年月日	令和3年2月26日(Y) 令和3年2月26日(R)	所在地	鳥取県八頭郡八頭町新興寺
			それ以外の区域										

土砂災害警戒区域等の指定の公示に係る図書(その2-2)

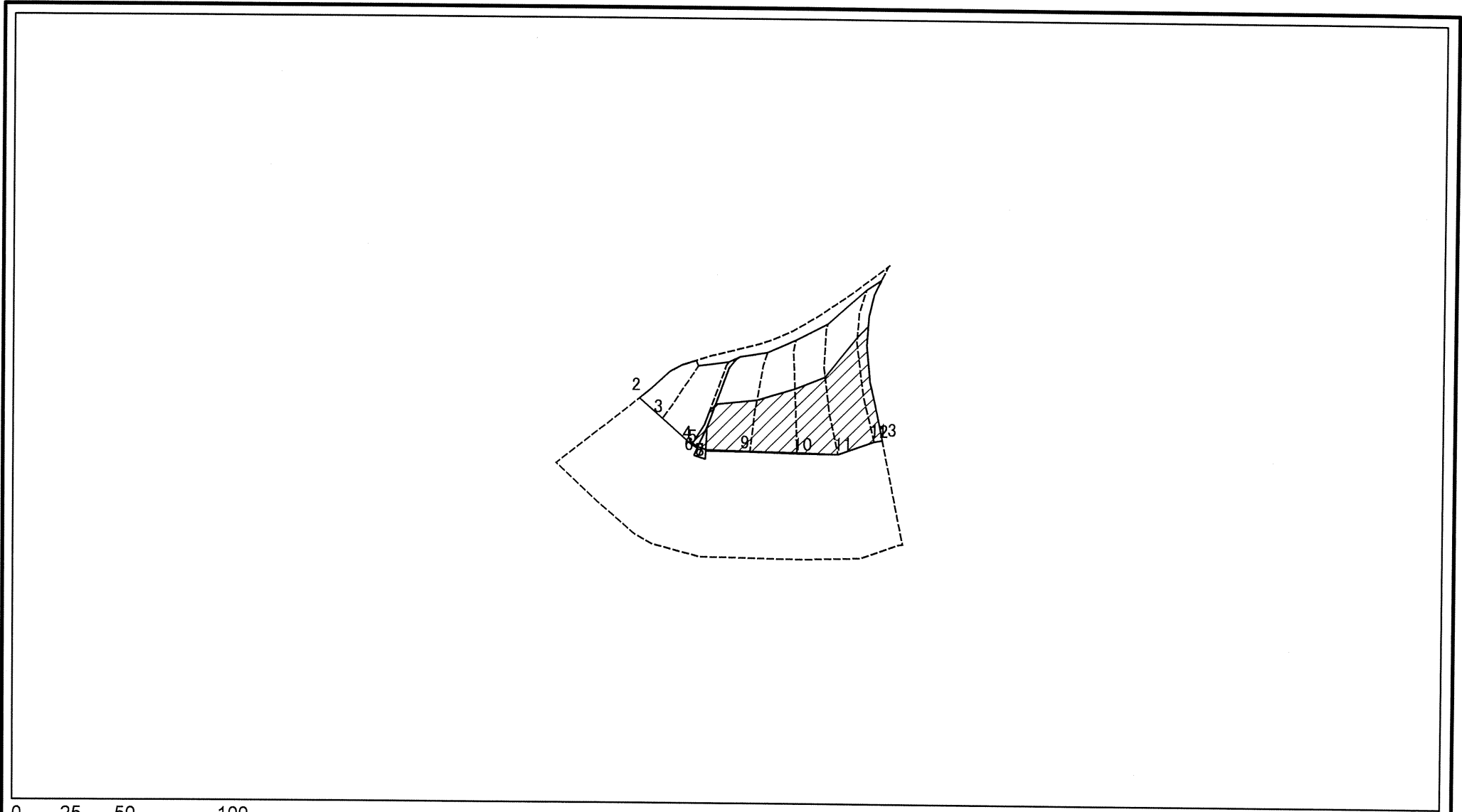


0 25 50 100
m

図中の数字は横断測線番号を示す

様式-2-2(急) 土砂災害特別警戒区域の区域区分図 (急傾斜地の崩壊に伴う土石等の移動により 建築物の地上部に作用すると想定される力)	土砂災害警戒区域			自然現象の種類	急傾斜地の崩壊	箇所番号	I-1125
	土砂災害 特別警戒区域	土石等の(移動)高さが1m以下の場合、 土石等の移動による力が100kN/m ² を超える区域		告示番号	県告示第94号(Y) 県告示第96号(R)	箇所名	新興寺地区
		それ以外の区域	縮尺 1:2,500	告示年月日	令和3年2月26日(Y) 令和3年2月26日(R)	所在地	鳥取県八頭郡八頭町新興寺

土砂災害警戒区域等の指定の公示に係る図書(その2-3)



0 25 50 100
m

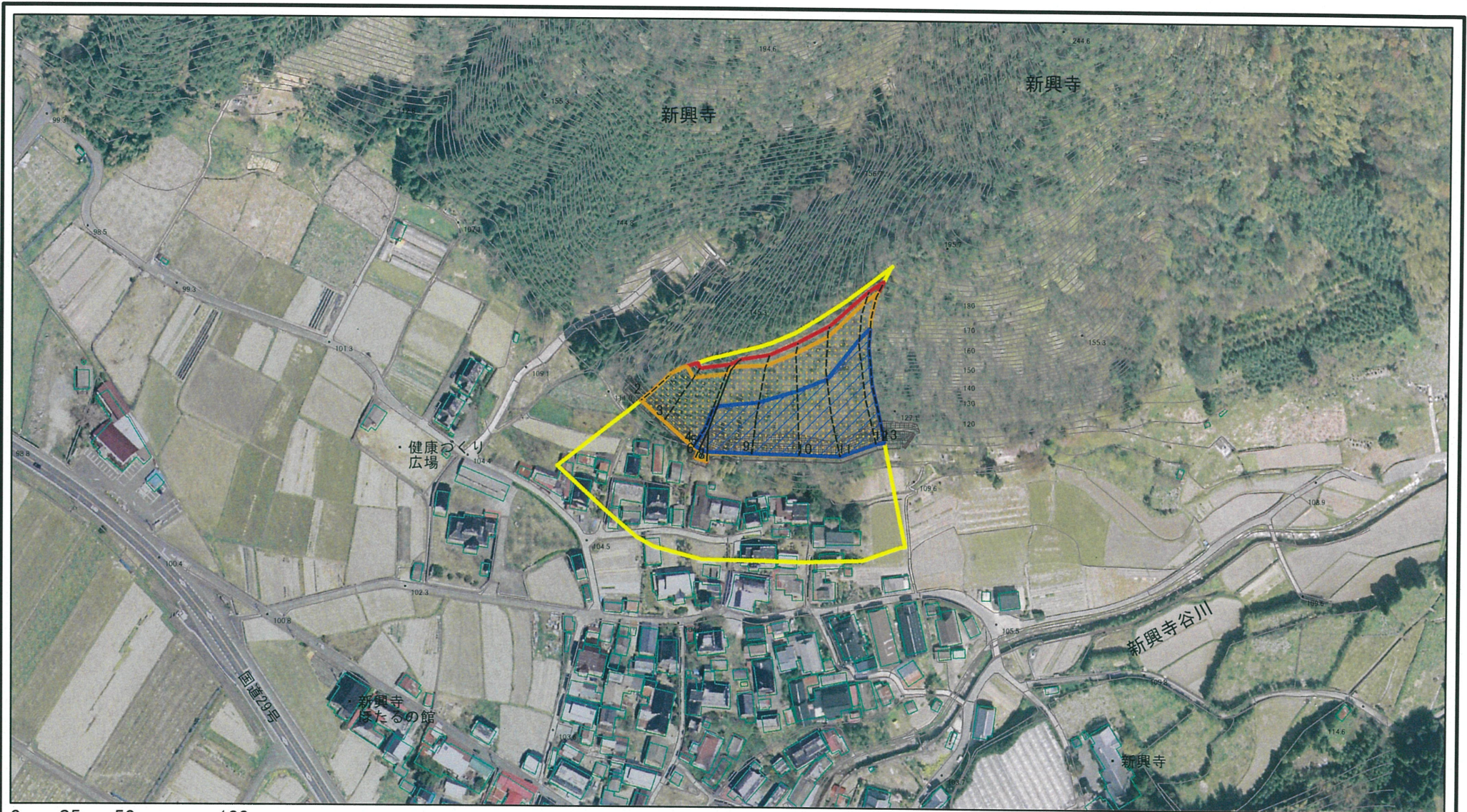
図中の数字は横断測線番号を示す

様式-2-3(急) 土砂災害特別警戒区域の区域区分図 (急傾斜地の崩壊に伴う土石等の堆積により 建築物の地上部に作用すると想定される力)	土砂災害警戒区域			<div>N</div> <div>縮尺</div> <div>1:2,500</div>	自然現象の種類	急傾斜地の崩壊	箇所番号	I-1125
	土砂災害 特別警戒区域	土石等の堆積の高さが3mを超える区域			告示番号	県告示第94号(Y) 県告示第96号(R)	箇所名	新興寺地区
		それ以外の区域			告示年月日	令和3年2月26日(Y) 令和3年2月26日(R)	所在地	鳥取県八頭郡八頭町新興寺

土砂災害警戒区域等の指定の公示に係る図書(その3-1)

[illegible]






参 考 資 料



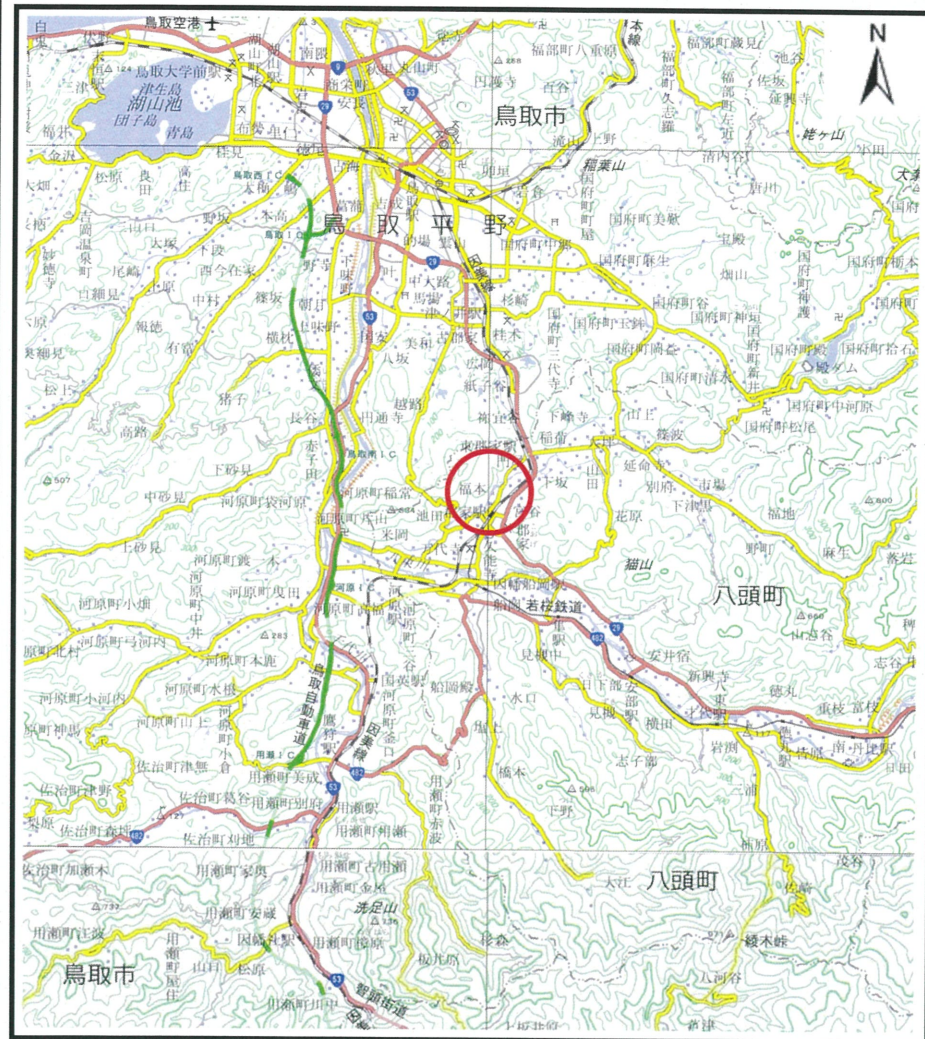
図中の数字は横断測線番号を示す

参考資料: 航空写真

※この資料は航空写真を活用し、
住民のみなさまにわかりやすくしたものです。

土砂災害警戒区域			 N	自然現象の種類	急傾斜地の崩壊	箇所番号	I-1125
土砂災害 特別警戒区域	土砂等の(移動)高さが1m以下の場合、 土砂等の移動による力が100kN/mを超える区域			告示番号	県告示第94号(Y) 県告示第96号(R)	箇所名	新興寺地区
	土砂等の堆積の高さが3mを超える区域		縮尺 1:2,500	告示年月日	令和3年2月26日(Y) 令和3年2月26日(R)	所在地	鳥取県八頭郡八頭町新興寺
	それ以外の区域						

土砂災害警戒区域等の指定の公示に係る図書（その1）



(1/200,000)



(1/25,000)

様式－1（急）
土砂災害警戒区域・土砂災害特別警戒区域 位置図

自然現象の種類

急傾斜地の崩壊

箇所番号

I -1597

箇所名

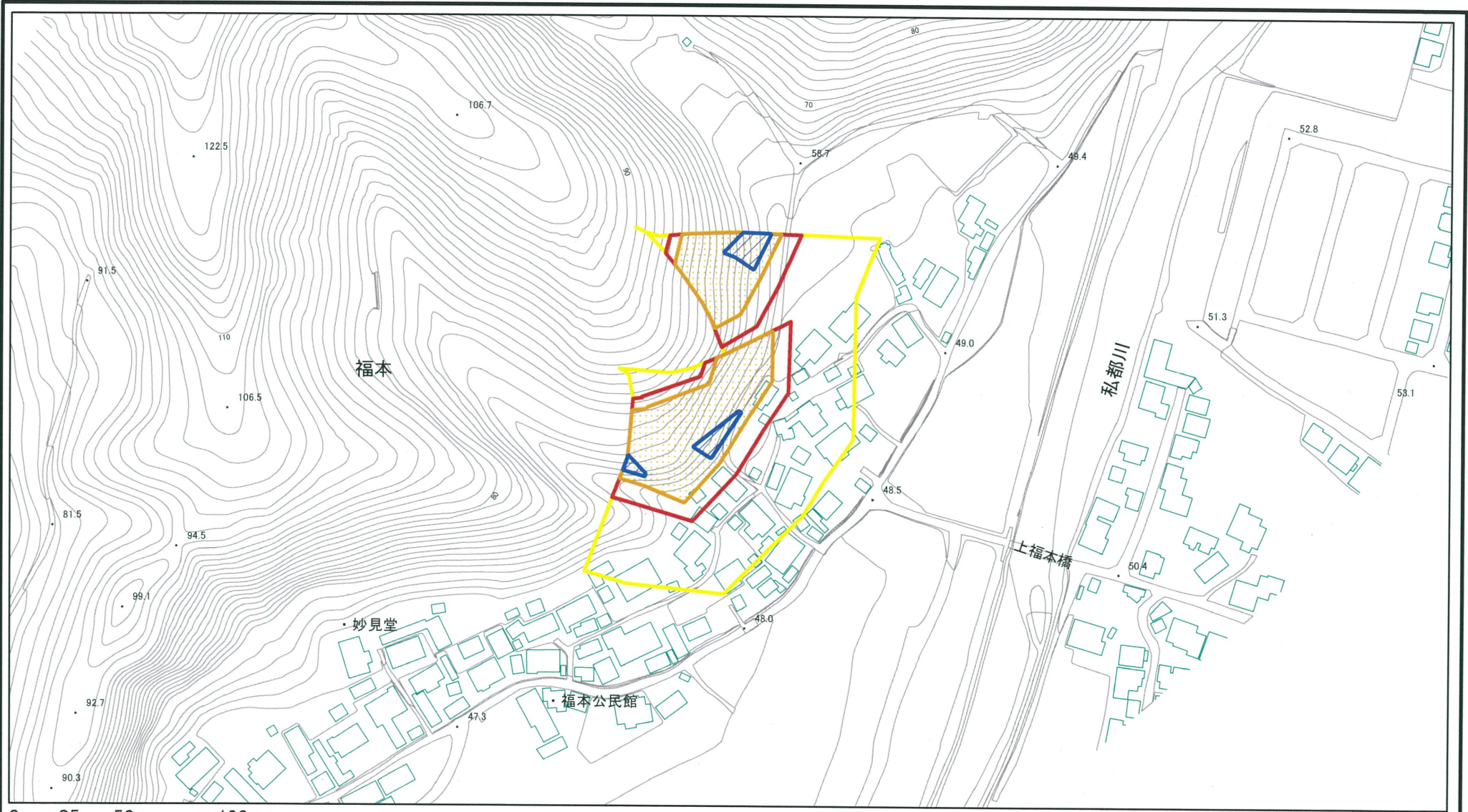
福本B地区

所在地

鳥取県八頭郡八頭町福本

「この地図は、国土地理院長の承認を得て、同院発行の数値地図200000（地図画像）及び数値地図25000（地図画像）を複製したものである。（承認番号 令元情複、第640号）」
また、この地図画像を複製する場合は、国土地理院の長の承認を得なければならない。

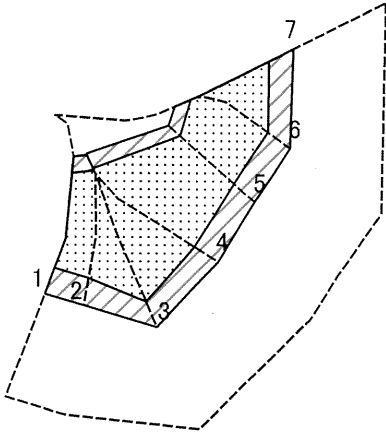
土砂災害警戒区域等の指定の公示に係る図書(その2-1)



0 25 50 100
m

様式-2-1(急) 土砂災害警戒区域・土砂災害特別警戒区域 区域図(その2)	土砂災害警戒区域			 縮尺 1:2,500	自然現象 の種類	急傾斜地の崩壊	箇所番号	I-1597
	土砂災害 特別警戒区域	土石等の(移動)高さが1m以下の場合、 土石等の移動による力が100kN/mを超える区域			告示番号	県告示第93号(Y) 県告示第95号(R)	箇所名	福本B地区
		土石等の堆積の高さが3mを超える区域			告示年月日	令和3年2月26日(Y) 令和3年2月26日(R)	所在地	鳥取県八頭郡八頭町福本
		それ以外の区域						

土砂災害警戒区域等の指定の公示に係る図書(その2-2)



0 25 50 100
m

図中の数字は横断測線番号を示す

様式-2-2(急)
土砂災害特別警戒区域の区域区分図
(急傾斜地の崩壊に伴う土石等の移動により
建築物の地上部に作用すると想定される力)

土砂災害警戒区域	
土砂災害 特別警戒区域	土石等の(移動)高さが1m以下の場合、 土石等の移動による力が100kN/mを超える区域
	それ以外の区域

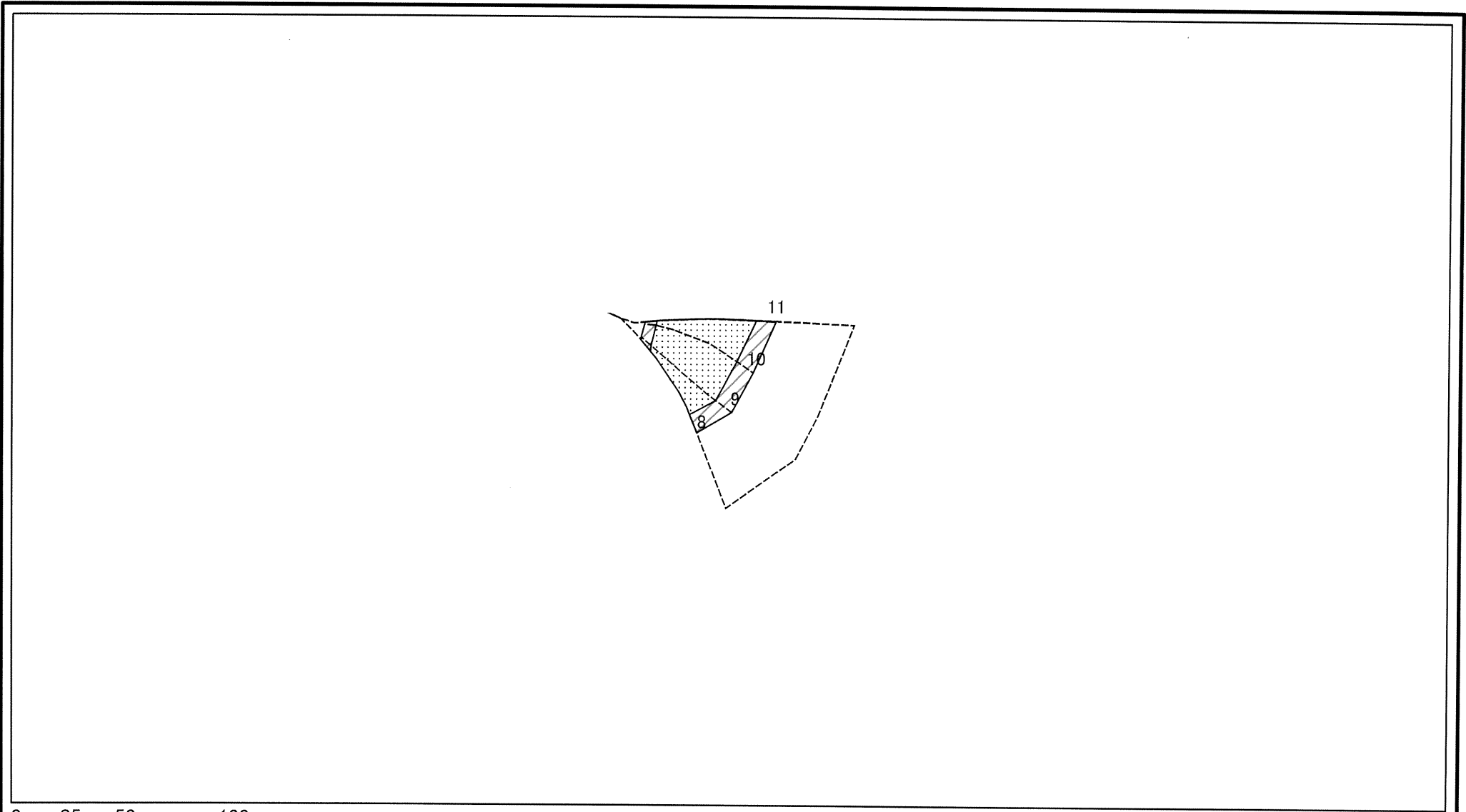


縮尺

1:2,500

自然現象 の種類	急傾斜地の崩壊	箇所番号	I-1597
告示番号	県告示第93号(Y) 県告示第95号(R)	箇所名	福本B地区
告示年月日	令和3年2月26日(Y) 令和3年2月26日(R)	所在地	鳥取県八頭郡八頭町福本

土砂災害警戒区域等の指定の公示に係る図書(その2-2)

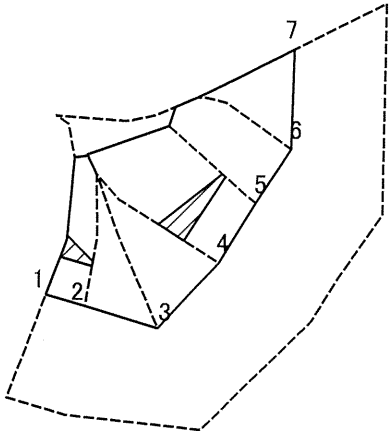


0 25 50 100
m

図中の数字は横断測線番号を示す

様式-2-2(急) 土砂災害特別警戒区域の区域区分図 (急傾斜地の崩壊に伴う土石等の移動により 建築物の地上部に作用すると想定される力)	土砂災害警戒区域			縮尺 1:2,500	自然現象 の種類	急傾斜地の崩壊	箇所番号	I-1597
	土砂災害 特別警戒区域	土石等の(移動)高さが1m以下の場合、 土石等の移動による力が100kN/mを超える区域			告示番号	県告示第93号(Y) 県告示第95号(R)	箇所名	福本B地区
		それ以外の区域			告示年月日	令和3年2月26日(Y) 令和3年2月26日(R)	所在地	鳥取県八頭郡八頭町福本

土砂災害警戒区域等の指定の公示に係る図書(その2-3)



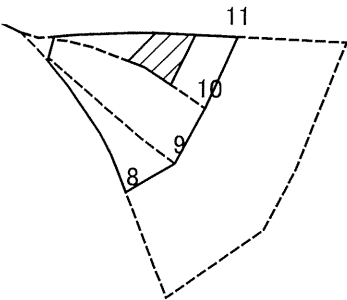
0 25 50 100
m

図中の数字は横断測線番号を示す

様式-2-3(急)
土砂災害特別警戒区域の区域区分図
(急傾斜地の崩壊に伴う土石等の堆積により
建築物の地上部に作用すると想定される力)

土砂災害警戒区域		N 縮尺 1:2,500	自然現象 の種類	急傾斜地の崩壊	箇所番号	I-1597
土砂災害 特別警戒区域	土石等の堆積の高さが3mを超える区域		告示番号	県告示第93号(Y) 県告示第95号(R)	箇所名	福本B地区
	それ以外の区域		告示年月日	令和3年2月26日(Y) 令和3年2月26日(R)	所在地	鳥取県八頭郡八頭町福本

土砂災害警戒区域等の指定の公示に係る図書(その2-3)



0 25 50 100
m

図中の数字は横断測線番号を示す

様式-2-3(急)
土砂災害特別警戒区域の区域区分図
(急傾斜地の崩壊に伴う土石等の堆積により
建築物の地上部に作用すると想定される力)

土砂災害警戒区域		
土砂災害 特別警戒区域	土石等の堆積の高さが3mを超える区域	
	それ以外の区域	

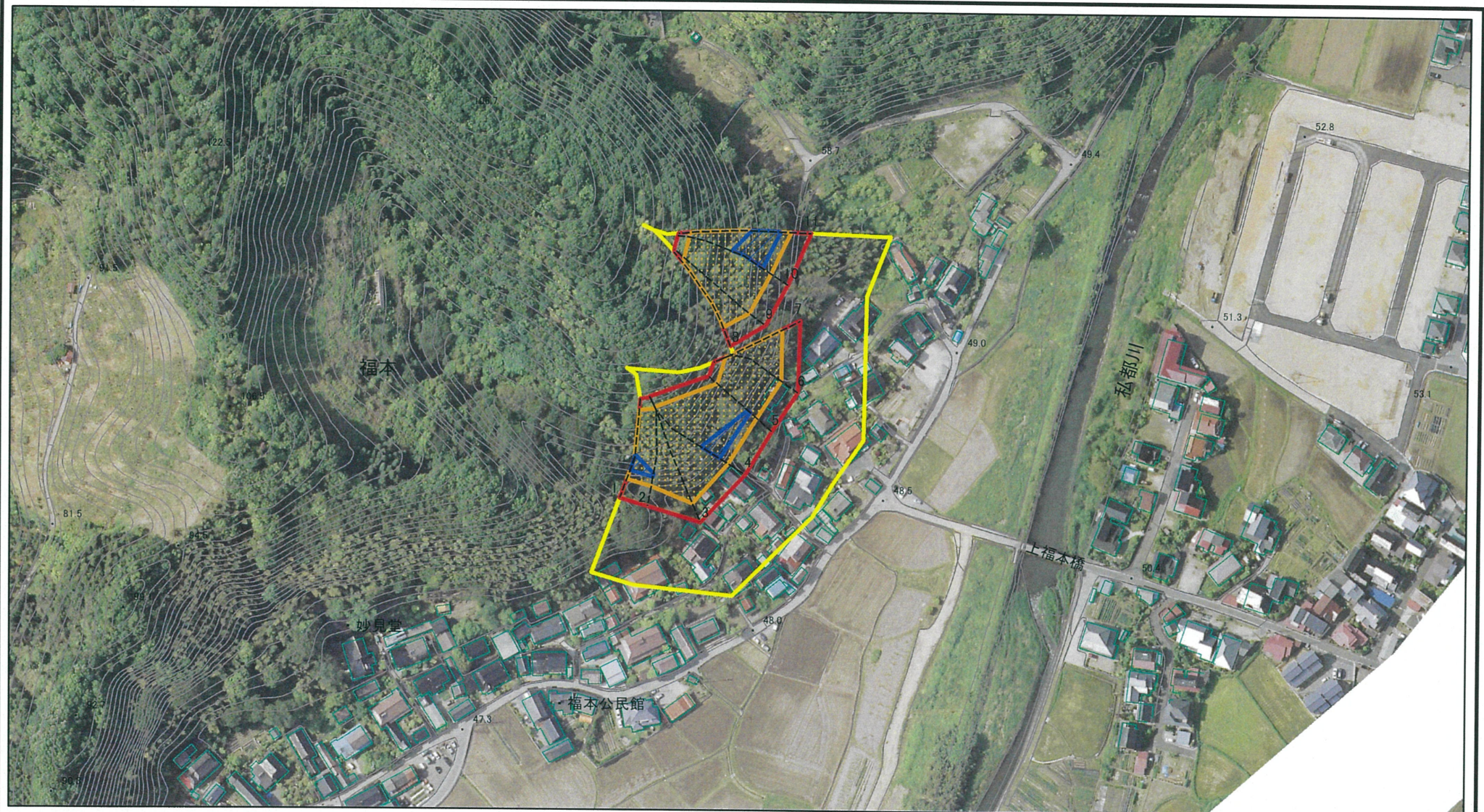
N
縮尺
1:2,500

自然現象 の種類	急傾斜地の崩壊	箇所番号	I-1597
告示番号	県告示第93号(Y) 県告示第95号(R)	箇所名	福本B地区
告示年月日	令和3年2月26日(Y) 令和3年2月26日(R)	所在地	鳥取県八頭郡八頭町福本

土砂災害警戒区域等の指定の公示に係る図書(その3-1)

[illegible]

参 考 資 料



図中の数字は横断測線番号を示す

参考資料：航空写真

※この資料は航空写真を活用し、
住民のみなさまにわかりやすくしたものです。

土砂災害警戒区域			N 縮尺 1:2,500	自然現象 の種類	急傾斜地の崩壊	箇所番号	I-1597
土砂災害 特別警戒区域	土石等の(移動)高さが1m以下の場合、 土石等の移動による力が100kN/mを超える区域			告示番号	県告示第93号(Y) 県告示第95号(R)	箇所名	福本B地区
	土石等の堆積の高さが3mを超える区域						
	それ以外の区域			告示年月日	令和3年2月26日(Y) 令和3年2月26日(R)	所在地	鳥取県八頭郡八頭町福本