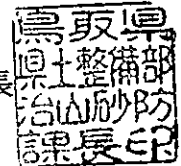


第201600164556号

平成29年3月7日

公益社団法人 鳥取県宅地建物取引業協会会長 様

鳥取県県土整備部治山砂防課長



土砂災害警戒区域等の指定等について (通知)

土砂災害警戒区域等における土砂災害防止対策の推進に関する法律 (平成12年法律第57号) 第7条第1項に規定する土砂災害警戒区域及び同法第9条第1項に規定する土砂災害特別警戒区域として、別添写しのとおり指定等がされたので御承知ください。

なお、今回指定した区域については、宅地建物取引業法 (昭和27年法律第176号) 第35条第1項第2号及び第14号に規定する重要事項の説明義務が生じることを申し添えます。

対象市町村：鳥取市

担 当

企画調査担当 岡田、横河

電 話：0857-26-7819

ファクシミリ：0857-26-8130





# 鳥取県公報

平成 29 年 3 月 7 日 (火)  
第 8880 号

毎週火・金曜日発行

## 目 次

◇ 告 示	生活保護法による指定医療機関の廃止の届出 (129) (福祉監査指導課) . . . . . 2
	鳥取県附属機関条例第 2 条第 3 項の附属機関 (130) (水産課) . . . . . 2
	清算法人千代水土地改良区の清算人の就任 (131) (東部農林事務所) . . . . . 2
	都市計画法第 66 条による告示 (132) (道路建設課) . . . . . 3
	土砂災害警戒区域の指定 (133) (治山砂防課) . . . . . 3
	土砂災害警戒区域の指定の変更 (134) (〃) . . . . . 3
	土砂災害特別警戒区域の指定 (135) (〃) . . . . . 4
	土砂災害特別警戒区域の指定の変更 (136) (〃) . . . . . 4
	砂利採取法による採取計画の認可の公表 (137) (鳥取県土整備事務所) . . . . . 4
	砂利採取法による採取計画の変更認可の公表 (138) (〃) . . . . . 5
	指定居宅サービス事業の廃止の届出 (139) (中部総合事務所福祉保健局) . . . . . 5
	指定介護予防サービス事業の廃止の届出 (140) (〃) . . . . . 5
	土地改良区の役員の退任 (141) (中部総合事務所農林局) . . . . . 6
	指定障害児通所支援事業者の指定 (142) (西部総合事務所福祉保健局) . . . . . 6
	指定居宅サービス事業者の指定 (143) (〃) . . . . . 6
	指定介護予防サービス事業者の指定 (144) (〃) . . . . . 7
	指定居宅介護支援事業者の指定 (145) (〃) . . . . . 7
	指定障害福祉サービス事業者の指定 (146) (〃) . . . . . 7
	指定障害福祉サービス事業者の指定の取消し (147) (〃) . . . . . 7
◇ 海区漁調 委告示	すくい網漁業の操業に関する指示 (1) . . . . . 8
	ひきなわ釣漁業の操業に関する指示 (2) . . . . . 8
◇ 正 誤	平成 28 年 11 月 1 日付鳥取県公報第 8847 号中訂正 . . . . . 9

**鳥取県告示第132号**

都市計画法（昭和43年法律第100号）第62条第1項の規定による都市計画事業の事業計画の変更の認可の告示があったので、同法第66条の規定により、次のとおり告示する。

平成29年3月7日

鳥取県知事 平 井 伸 治

- 1 都市計画事業の種類及び名称  
鳥取都市計画道路事業 3・5・3号美萩野覚寺線
- 2 施行者の名称  
鳥取県
- 3 事務所の所在地  
鳥取市東町一丁目220
- 4 事業地
  - (1) 収用の部分  
変更なし
  - (2) 使用の部分  
なし

**鳥取県告示第133号**

土砂災害警戒区域等における土砂災害防止対策の推進に関する法律（平成12年法律第57号）第7条第1項の規定に基づき次に掲げる土地の区域を土砂災害警戒区域に指定するので、同条第4項の規定により告示する。

平成29年3月7日

鳥取県知事 平 井 伸 治

- 1 土砂災害警戒区域を指定する市町村の名称  
鳥取市
- 2 土砂災害の発生原因となる自然現象の種類  
急傾斜地の崩壊
- 3 土砂災害警戒区域の名称  
覚寺E地区（I-1585）、勝見H地区（I-1594）
- 4 土砂災害警戒区域の表示  
次の図のとおりとする。  
（「次の図」は、省略し、その図面を鳥取県土整備部治山砂防課及び鳥取県土整備事務所並びに鳥取市役所に備え置いて縦覧に供する。）

**鳥取県告示第134号**

土砂災害警戒区域等における土砂災害防止対策の推進に関する法律（平成12年法律第57号）第7条第1項の規定に基づく土砂災害警戒区域の指定を次のとおり変更するので、同条第4項の規定により告示する。

平成29年3月7日

鳥取県知事 平 井 伸 治

- 1 土砂災害警戒区域の指定を変更する市町村の名称  
鳥取市
- 2 土砂災害の発生原因となる自然現象の種類  
土石流
- 3 土砂災害警戒区域の名称  
区域の変更に係るもの  
金屋下谷川（I-1-1-13-23）

## 4 土砂災害警戒区域の表示

次の図のとおりとする。

(「次の図」は、省略し、その図面を鳥取県県土整備部治山砂防課及び鳥取県土整備事務所並びに鳥取市役所に備え置いて縦覧に供する。)

## 鳥取県告示第135号

土砂災害警戒区域等における土砂災害防止対策の推進に関する法律（平成12年法律第57号）第9条第1項の規定に基づき次に掲げる土地の区域を土砂災害特別警戒区域に指定するので、同条第4項の規定により告示する。

平成29年3月7日

鳥取県知事 平 井 伸 治

## 1 土砂災害特別警戒区域を指定する市町村の名称

鳥取市

## 2 土砂災害の発生原因となる自然現象の種類

急傾斜地の崩壊

## 3 土砂災害特別警戒区域の名称

覚寺E地区（I-1585）、勝見H地区（I-1594）

## 4 土砂災害特別警戒区域の表示

次の図のとおりとする。

## 5 土砂災害警戒区域等における土砂災害防止対策の推進に関する法律施行令（平成13年政令第84号）第4条に規定する衝撃に関する事項

次の図のとおりとする。

(「次の図」は、省略し、その図面を鳥取県県土整備部治山砂防課及び鳥取県土整備事務所並びに鳥取市役所に備え置いて縦覧に供する。)

## 鳥取県告示第136号

土砂災害警戒区域等における土砂災害防止対策の推進に関する法律（平成12年法律第57号）第9条第1項の規定に基づく土砂災害特別警戒区域の指定を次のとおり変更するので、同条第4項の規定により告示する。

平成29年3月7日

鳥取県知事 平 井 伸 治

## 1 土砂災害特別警戒区域の指定を変更する市町村の名称

鳥取市

## 2 土砂災害の発生原因となる自然現象の種類

土石流

## 3 土砂災害特別警戒区域の名称

区域の変更に係るもの

金屋下谷川（I-1-1-13-23）

## 4 土砂災害特別警戒区域の表示

次の図のとおりとする。

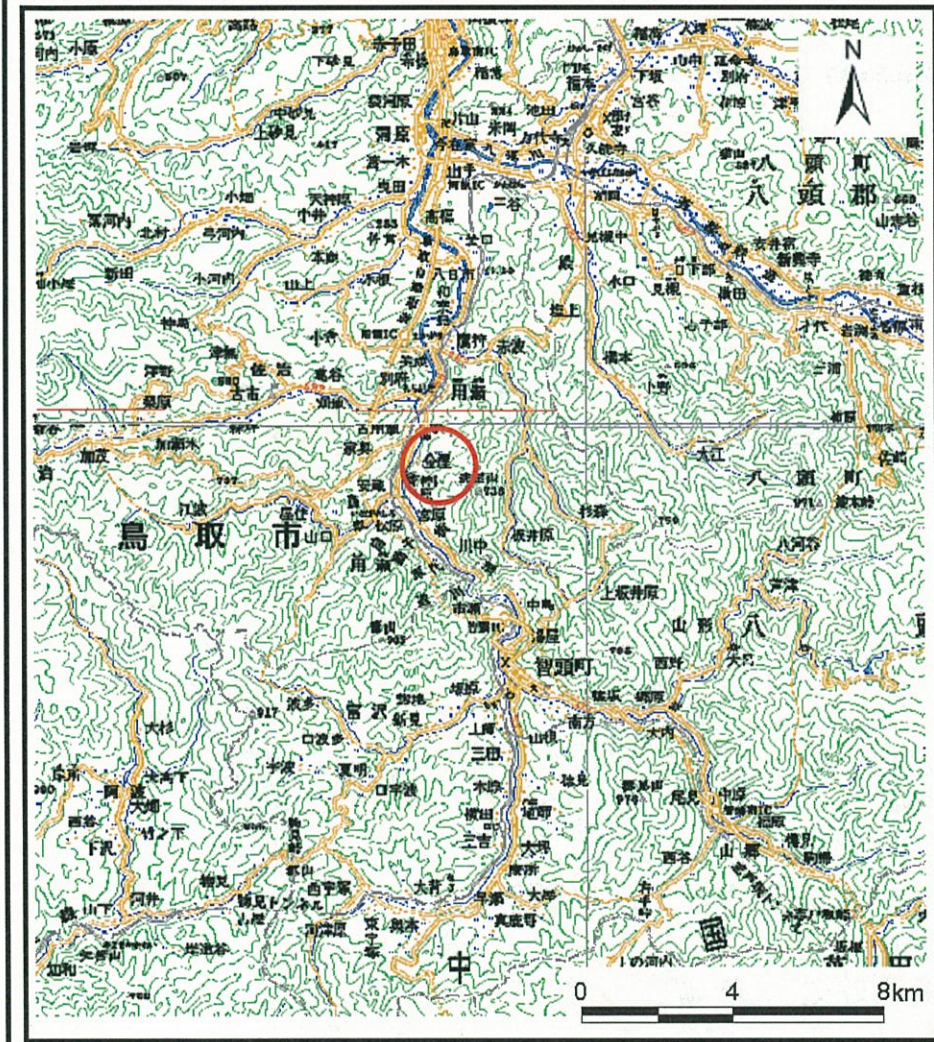
## 5 土砂災害警戒区域等における土砂災害防止対策の推進に関する法律施行令（平成13年政令第84号）第4条に規定する衝撃に関する事項

次の図のとおりとする。

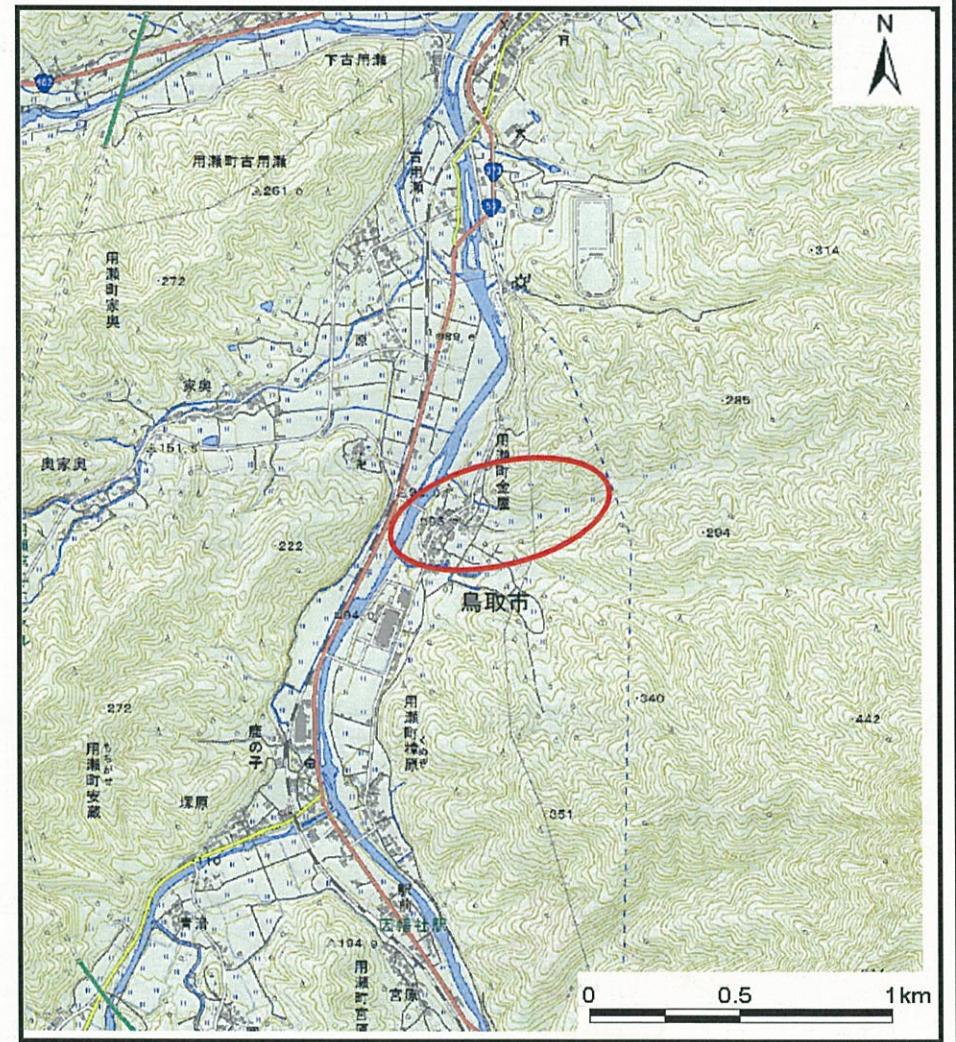
(「次の図」は、省略し、その図面を鳥取県県土整備部治山砂防課及び鳥取県土整備事務所並びに鳥取市役所に備え置いて縦覧に供する。)

## 鳥取県告示第137号

# 土砂災害警戒区域等の指定の公示に係る図書（その1）



(1/200,000)



(1/25,000)

様式-1 (土)  
土砂災害警戒区域・土砂災害特別警戒区域 位置図

自然現象の種類

土石流

溪流番号

I-1-1-13-23

溪流名

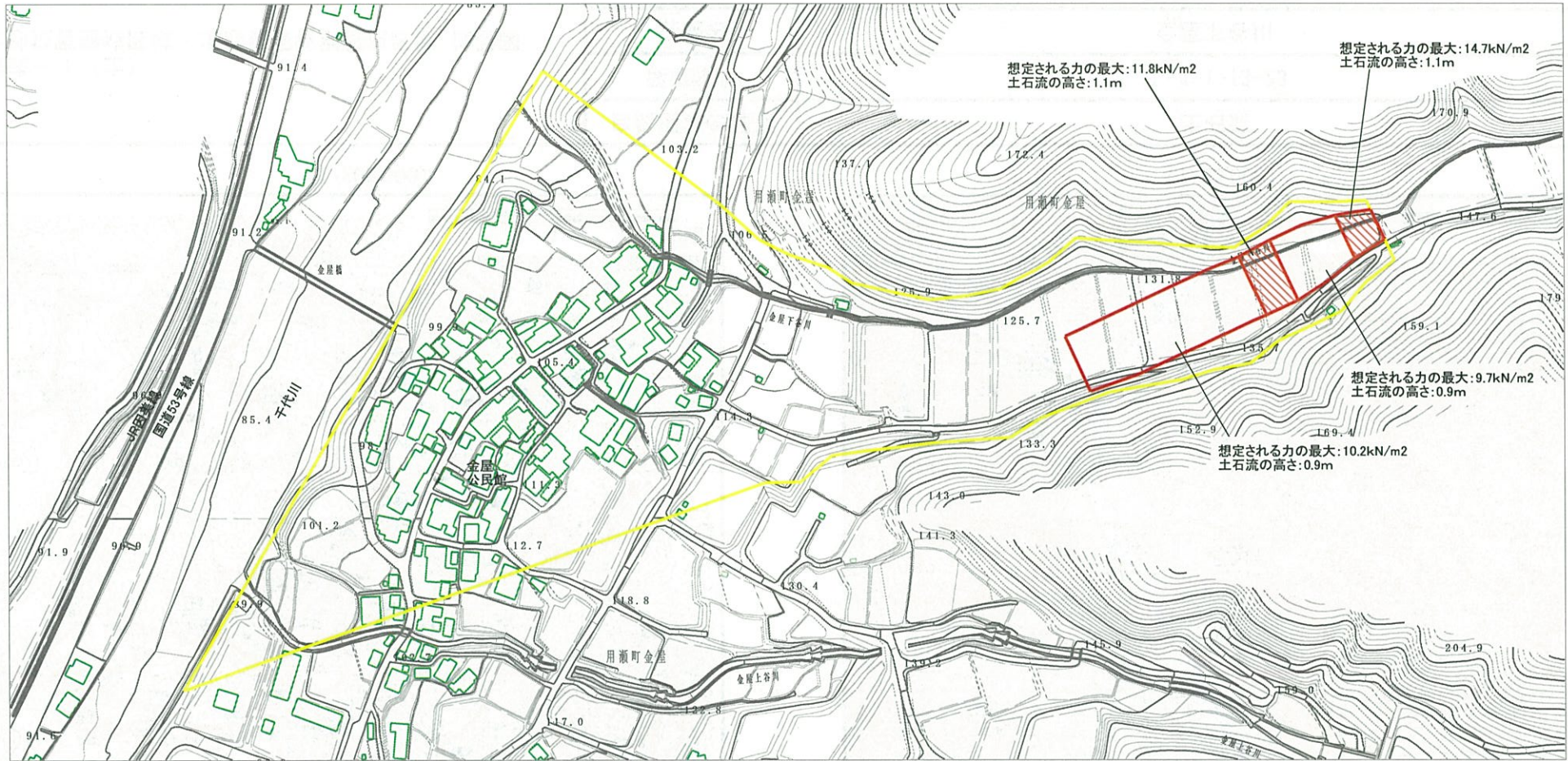
金屋下谷川

所在地

鳥取県鳥取市用瀬町金屋

「この地図は、国土地理院長の承認を得て、同院発行の数値地図200000（地図画像）及び数値地図25000（地図画像）を複製したものである。（承認番号 平28情複、第478号）」  
また、この地図画像を複製する場合は、国土地理院の長の承認を得なければならない。

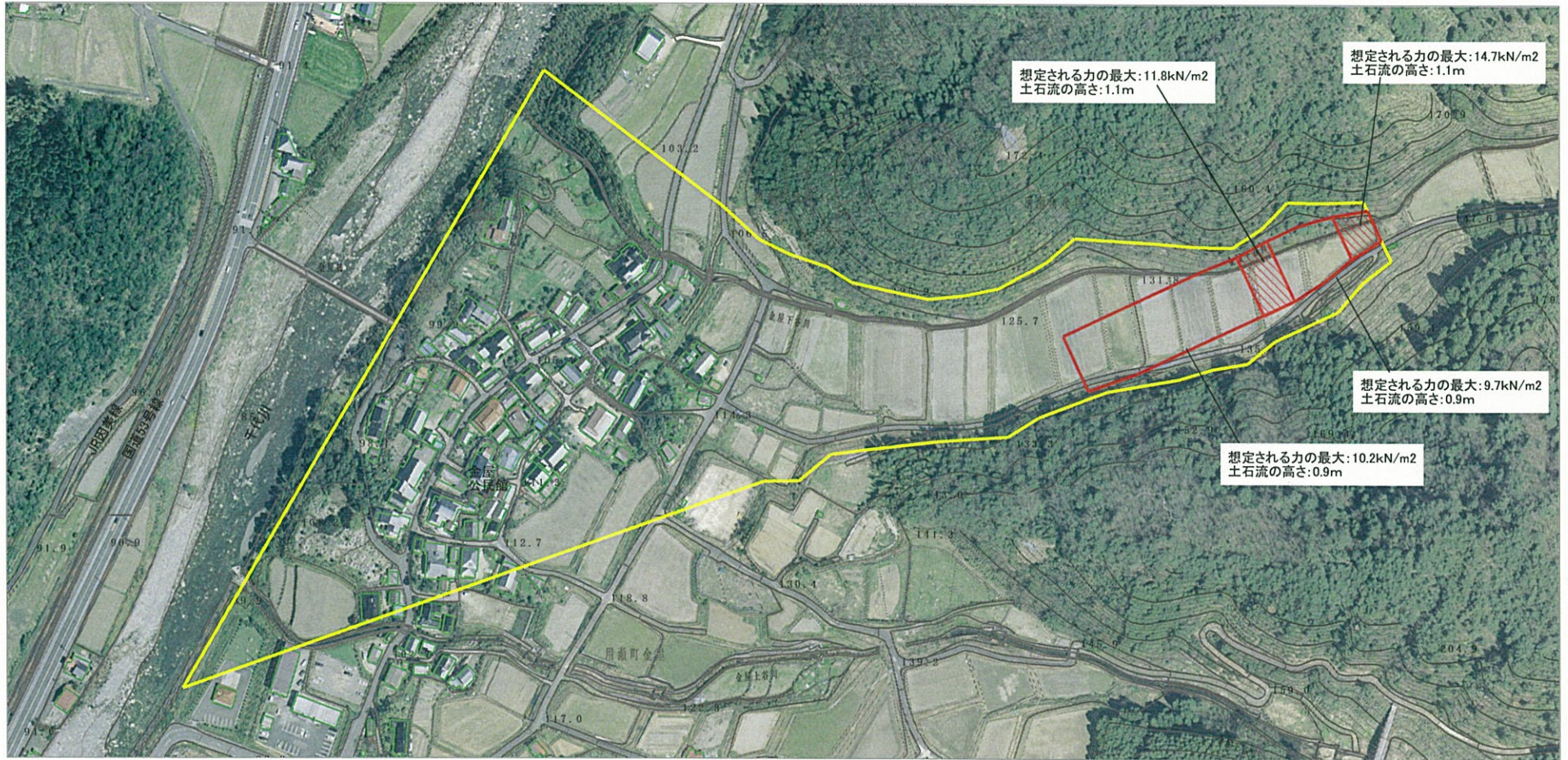
土砂災害警戒区域等の指定の公示に係る図書（その2）



0 1 × 100m

様式-2 (土) 土砂災害警戒区域・土砂災害特別警戒区域 区域図	土砂災害警戒区域		自然現象 の種類 土石流	溪流番号	I-1-1-13-23	
	土砂災害特別警戒区域			告示番号	県告示第134号(Y) 県告示第136号(R)	溪流名
	それ以外の区域		告示年月日	H29.3.7(Y) 変更 H29.3.7(R) 変更	所在地	鳥取県鳥取市用瀬町金屋
		縮尺	1:2,500			

参考資料 (その3)



参考資料

※この資料は、航空写真を活用し  
住民のみなさまにわかりやすくしたものです。

土砂災害警戒区域

土石流の高さが1mを超える場合、土石等の  
移動による力が50kN/m<sup>2</sup>を超える区域  
土砂災害  
特別警戒  
区域  
土石流の高さが1mを超える場合、土石等の  
移動による力が50kN/m<sup>2</sup>以下の区域  
それ以外の区域



縮尺  
1:2,500

自然現象  
の種類

告示番号

告示年月日

土石流

県告示第134号(Y)  
県告示第136号(R)

H29.3.7(Y) 変更  
H29.3.7(R) 変更

溪流番号

溪流名

所在地

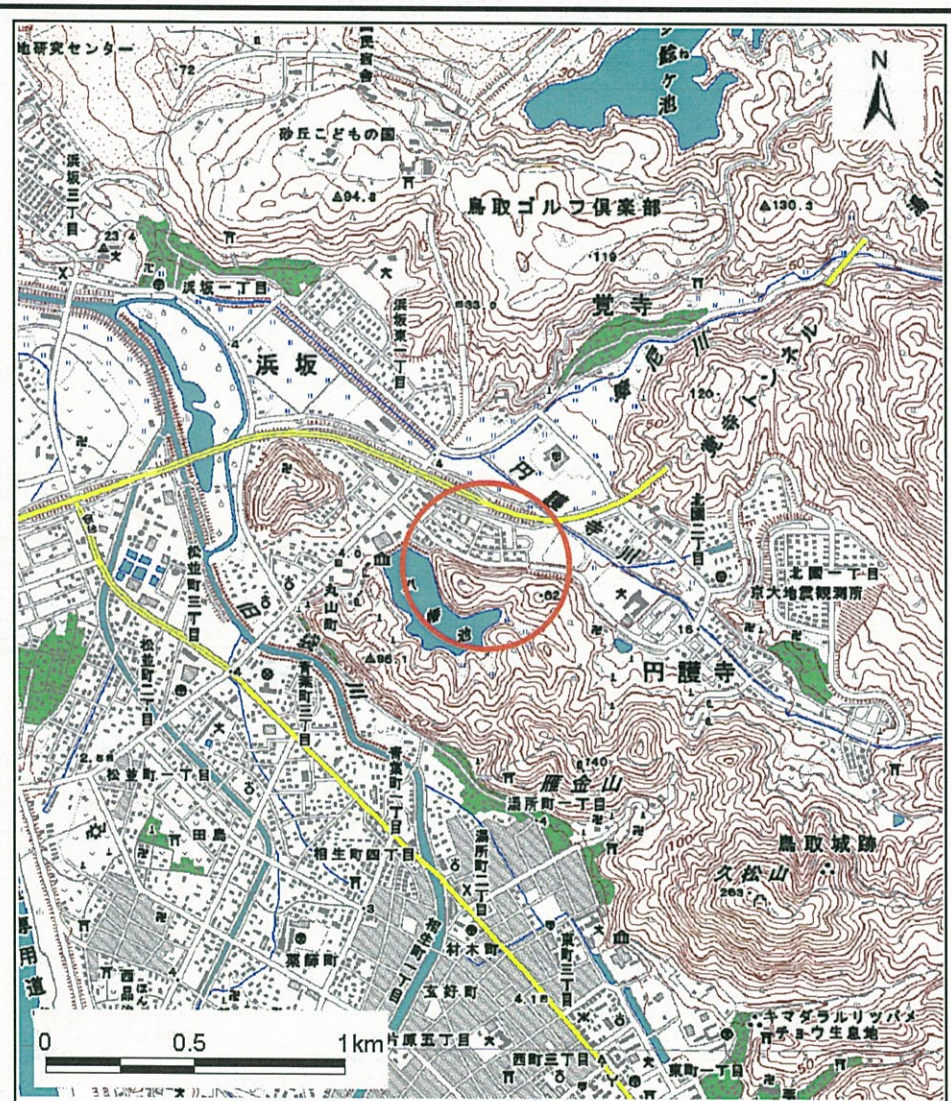
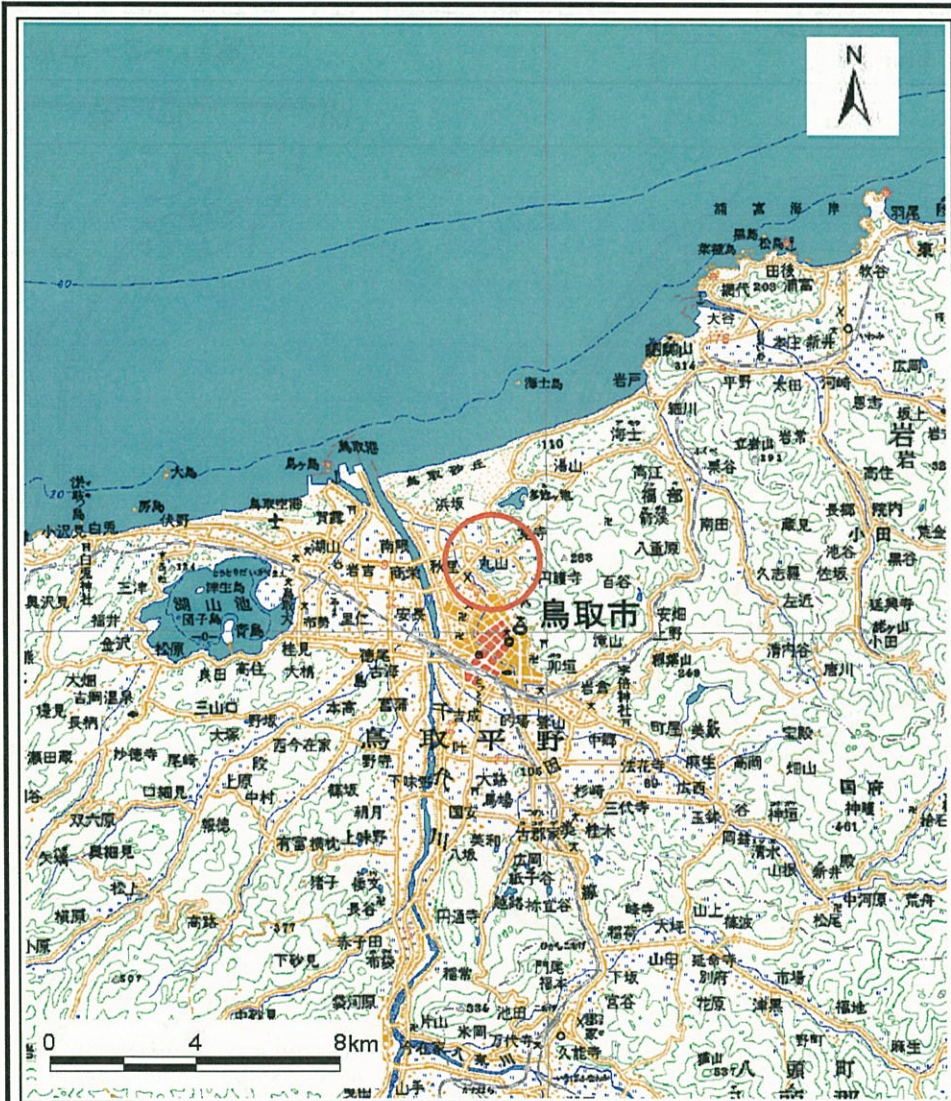
I-1-1-13-23

金屋下谷川

鳥取県鳥取市用瀬町金屋



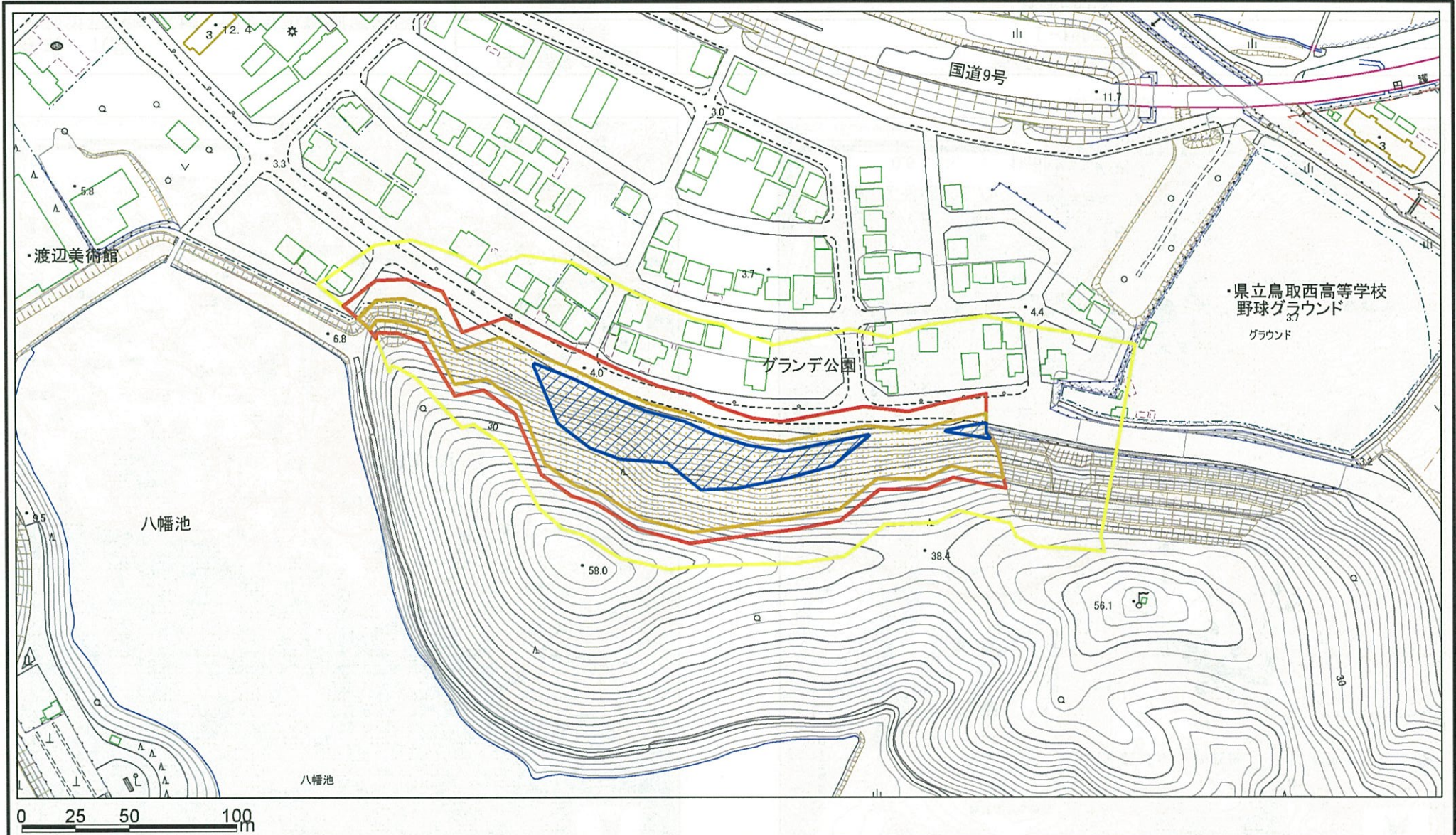
# 土砂災害警戒区域等の指定の公示に係る図書(その1)



様式-1(急) 土砂災害警戒区域・土砂災害特別警戒区域 位置図	自然現象の種類	急傾斜地の崩壊
	箇所番号	I-1585
	箇所名	覚寺E地区
	所在地	鳥取県鳥取市覚寺

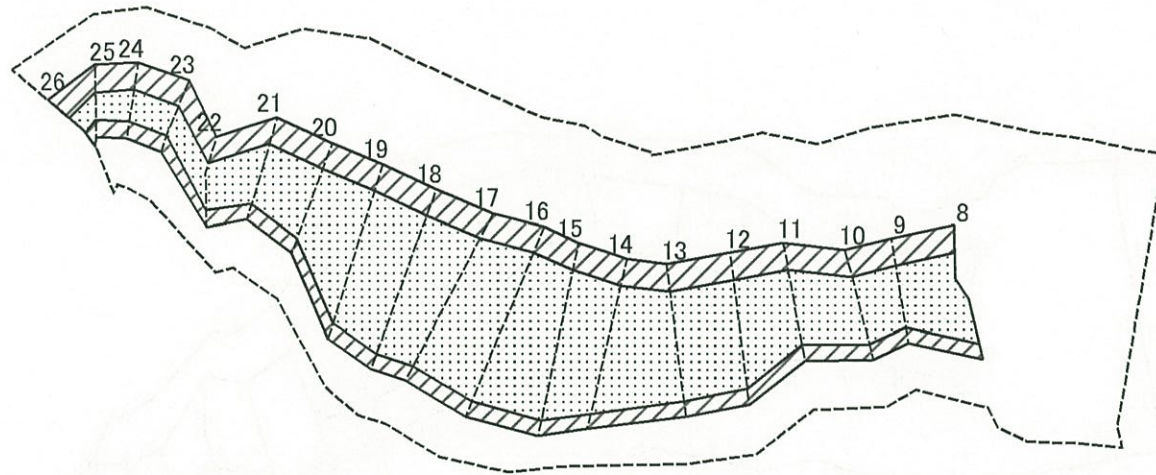
この地図は、国土地理院長の承認を得て、同院発行の数値地図20000(地図画像)及び数値地図25000(地図画像)を複製したものである。(承認番号 平24情複、第571号)  
 また、この地図画像を複製する場合は、国土地理院長の承認を得なければならない。

# 土砂災害警戒区域等の指定の公示に係る図書(その2-1)



様式-2-1(急) 土砂災害警戒区域・土砂災害特別警戒区域 区域図(その2)	土砂災害警戒区域			N	自然現象の種類	急傾斜地の崩壊	箇所番号	I-1585
	土砂災害 特別警戒区域	土石等の(移動)高さが1m以下の場合、 土石等の移動による力が100kN/mを超える区域			告示番号	県告示第133号(Y) 県告示第135号(R)	箇所名	覚寺E地区
		土石等の堆積の高さが3mを超える区域		縮尺	告示年月日	H29.3.7(Y) H29.3.7(R)	所在地	鳥取県鳥取市覚寺
		それ以外の区域		1:2,500				

# 土砂災害警戒区域等の指定の公示に係る図書(その2-2)



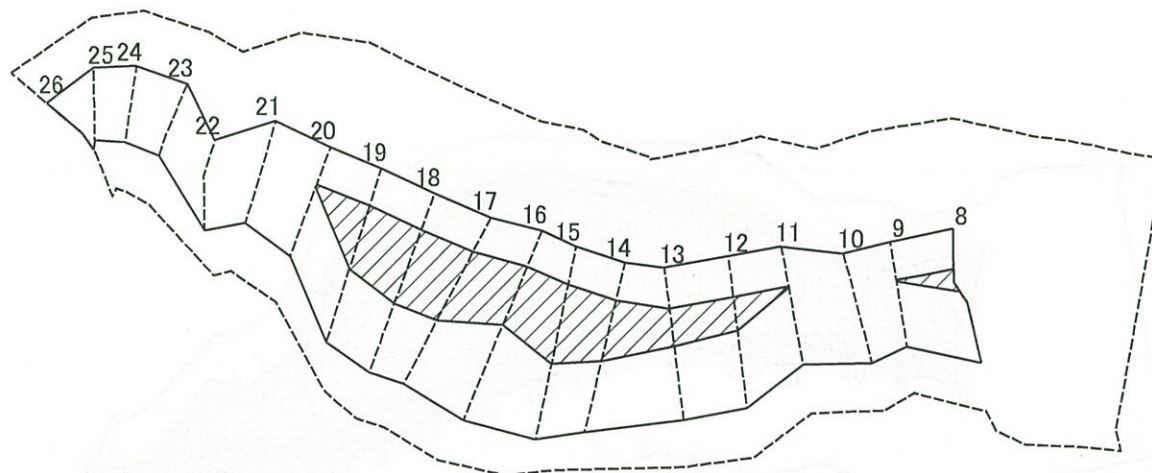
0 25 50 100 m

図中の数字は横断測線番号を示す

様式-2-2(急)  
土砂災害特別警戒区域の区域区分図  
(急傾斜地の崩壊に伴う土石等の移動により  
建築物の地上部に作用すると想定される力)

土砂災害警戒区域			N 縮尺 1:2,500	自然現象の種類	急傾斜地の崩壊	箇所番号	I-1585	
土砂災害 特別警戒区域	土石等の(移動)高さが1m以下の場合、 土石等の移動による力が100kN/m <sup>2</sup> を超える区域			告示番号	県告示第133号(Y) 県告示第135号(R)	箇所名	覚寺E地区	
	それ以外の区域			告示年月日	H29.3.7(Y) H29.3.7(R)	所在地	鳥取県鳥取市覚寺	

# 土砂災害警戒区域等の指定の公示に係る図書(その2-3)



図中の数字は横断測線番号を示す

様式-2-3(急)  
土砂災害特別警戒区域の区域区分図  
(急傾斜地の崩壊に伴う土石等の堆積により  
建築物の地上部に作用すると想定される力)

土砂災害警戒区域			N 縮尺 1:2,500	自然現象の種類	急傾斜地の崩壊	箇所番号	I-1585
土砂災害特別警戒区域	土石等の堆積の高さが3mを超える区域			告示番号	県告示第133号(Y) 県告示第135号(R)	箇所名	覚寺E地区
	それ以外の区域			告示年月日	H29.3.7(Y) H29.3.7(R)	所在地	鳥取県鳥取市覚寺

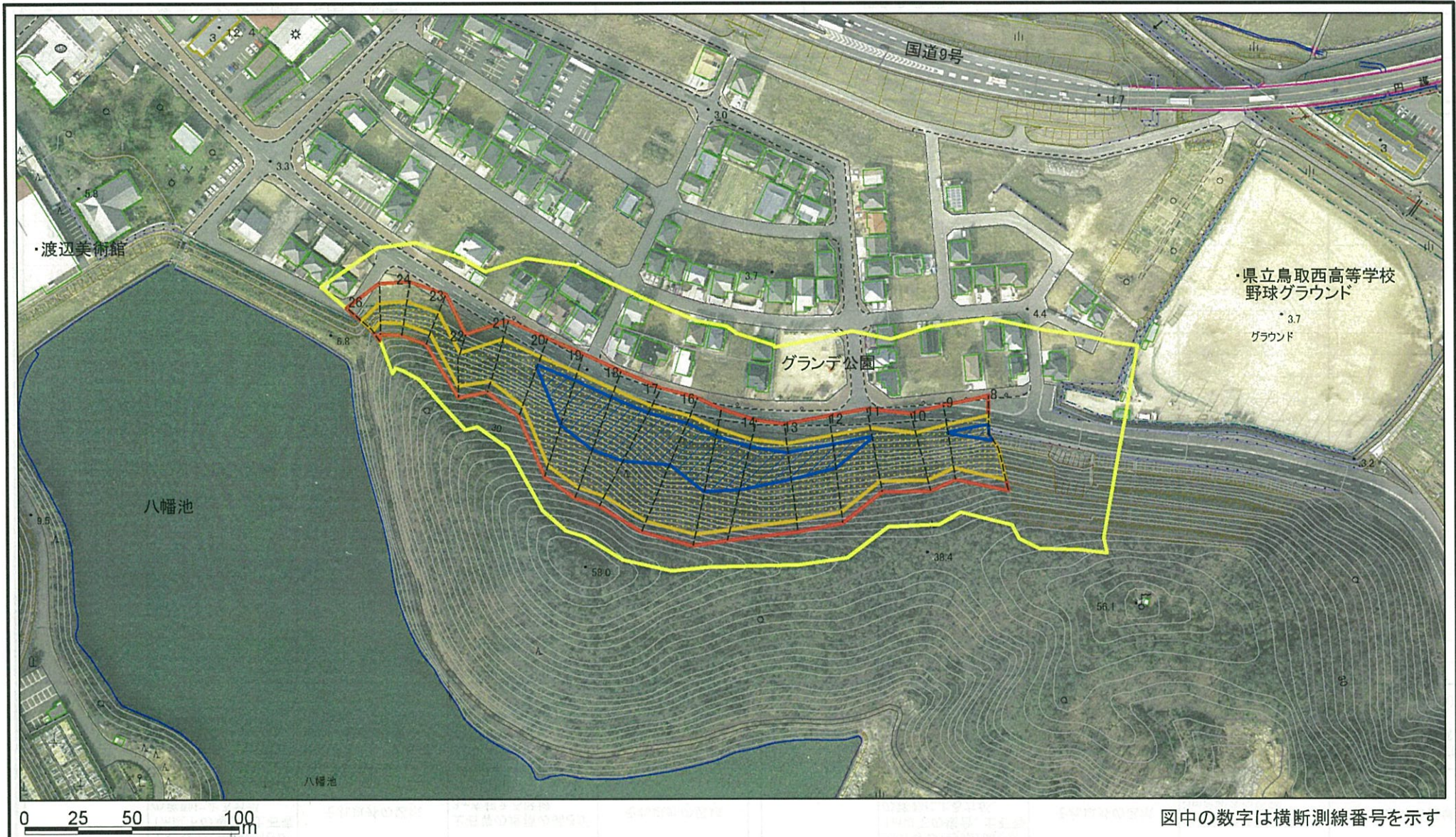
# 土砂災害警戒区域等の指定の公示に係る図書(その3)

横断測線の区間	土石等の移動により建築物の地上部に作用すると想定される力				土石等の堆積により建築物の地上部に作用すると想定される力				横断測線の区間	土石等の移動により建築物の地上部に作用すると想定される力				土石等の堆積により建築物の地上部に作用すると想定される力			
	土石等の(移動)高さが1m以下の場合、土石等の移動による力が100kN/m <sup>2</sup> を超える区域		それ以外の区域		土石等の堆積の高さが3mを超える区域		それ以外の区域			土石等の(移動)高さが1m以下の場合、土石等の移動による力が100kN/m <sup>2</sup> を超える区域		それ以外の区域		土石等の堆積の高さが3mを超える区域		それ以外の区域	
	力の大きさのうち最大のもの (kN/m <sup>2</sup> )	土石等の高さ (m)	力の大きさのうち最大のもの (kN/m <sup>2</sup> )	土石等の高さ (m)	力の大きさのうち最大のもの (kN/m <sup>2</sup> )	土石等の高さ (m)	力の大きさのうち最大のもの (kN/m <sup>2</sup> )	土石等の高さ (m)		力の大きさのうち最大のもの (kN/m <sup>2</sup> )	土石等の高さ (m)	力の大きさのうち最大のもの (kN/m <sup>2</sup> )	土石等の高さ (m)	力の大きさのうち最大のもの (kN/m <sup>2</sup> )	土石等の高さ (m)	力の大きさのうち最大のもの (kN/m <sup>2</sup> )	土石等の高さ (m)
1 ~ 2	-	-	-	-	-	-	-	-	~								
2 ~ 3	-	-	-	-	-	-	-	-	~								
3 ~ 4	-	-	-	-	-	-	-	-	~								
4 ~ 5	-	-	-	-	-	-	-	-	~								
5 ~ 6	-	-	-	-	-	-	-	-	~								
6 ~ 7	-	-	-	-	-	-	-	-	~								
7 ~ 8	-	-	-	-	-	-	-	-	~								
8 ~ 9	168.31	1.00	100.00	1.00	17.43	3.26	16.05	3.00	~								
9 ~ 10	158.91	1.00	100.00	1.00	-	-	16.05	3.00	~								
10 ~ 11	160.45	1.00	100.00	1.00	-	-	16.05	3.00	~								
11 ~ 12	169.56	1.00	100.00	1.00	16.97	3.17	16.05	3.00	~								
12 ~ 13	171.36	1.00	100.00	1.00	17.31	3.23	16.05	3.00	~								
13 ~ 14	174.94	1.00	100.00	1.00	20.06	3.75	16.05	3.00	~								
14 ~ 15	175.23	1.00	100.00	1.00	20.06	3.75	16.05	3.00	~								
15 ~ 16	175.23	1.00	100.00	1.00	19.61	3.66	16.05	3.00	~								
16 ~ 17	176.85	1.00	100.00	1.00	20.30	3.79	16.05	3.00	~								
17 ~ 18	176.85	1.00	100.00	1.00	20.30	3.79	16.05	3.00	~								
18 ~ 19	176.77	1.00	100.00	1.00	20.15	3.77	16.05	3.00	~								
19 ~ 20	174.78	1.00	100.00	1.00	19.80	3.70	16.05	3.00	~								
20 ~ 21	160.96	1.00	100.00	1.00	-	-	16.05	3.00	~								
21 ~ 22	152.75	1.00	100.00	1.00	-	-	15.86	2.96	~								
22 ~ 23	148.41	1.00	100.00	1.00	-	-	15.86	2.96	~								
23 ~ 24	132.29	1.00	100.00	1.00	-	-	12.23	2.29	~								
24 ~ 25	131.64	1.00	100.00	1.00	-	-	11.37	2.12	~								
25 ~ 26	127.27	1.00	100.00	1.00	-	-	11.76	2.20	~								
~									~								

様式-3(急)  建築物の構造の規制に必要な衝撃に関する事項	自然現象の種類	急傾斜地の崩壊	箇所番号	I-1585
	告示番号	県告示第133号(Y) 県告示第135号(R)	箇所名	覚寺E地区
	告示年月日	H29. 3. 7 (Y) H29. 3. 7 (R)	所在地	鳥取県鳥取市覚寺

# 参考資料

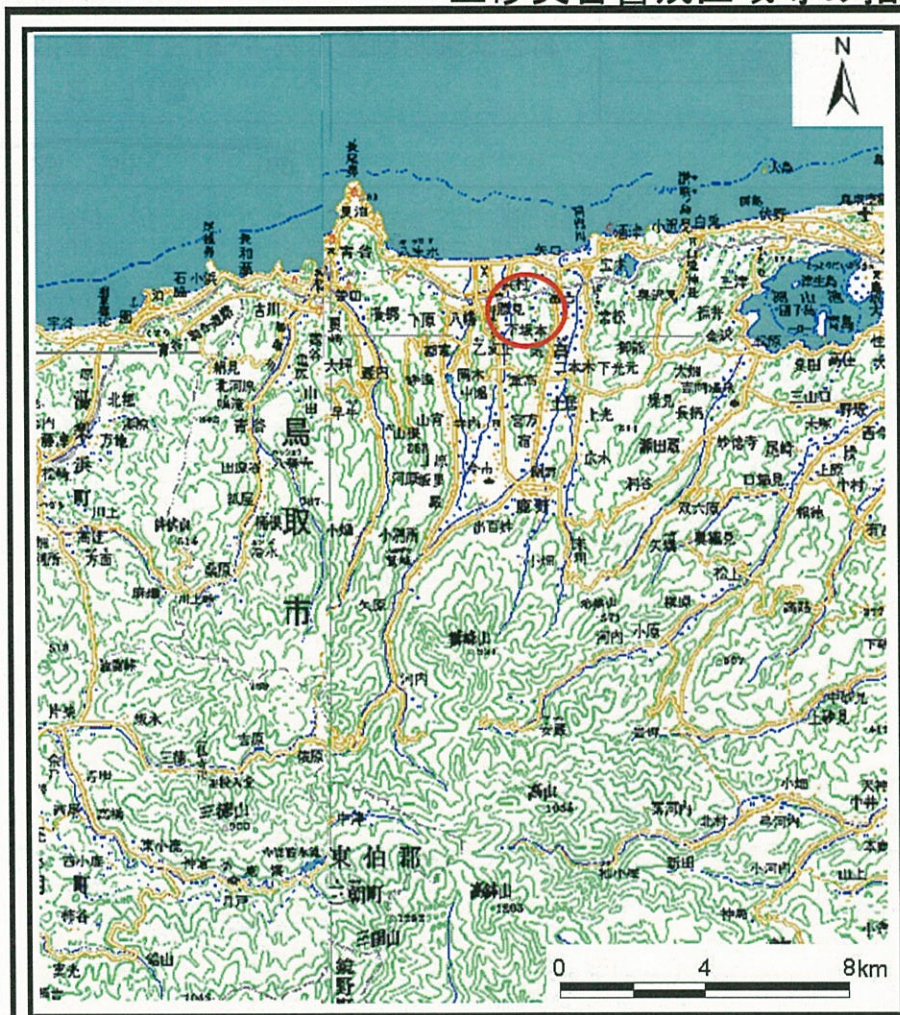


参考資料: 航空写真

※この資料は航空写真を活用し、  
住民のみなさまにわかりやすくしたものです。

土砂災害警戒区域			N	自然現象の種類	急傾斜地の崩壊	箇所番号	I-1585
土砂災害 特別警戒区域	土石等の(移動)高さが1m以下の場合、 土石等の移動による力が100kN/mを超える区域			縮尺 1:2,500	告示番号	県告示第133号(Y) 県告示第135号(R)	箇所名
	土石等の堆積の高さが3mを超える区域		告示年月日		H29. 3. 7 (Y) H29. 3. 7 (R)	所在地	鳥取県鳥取市覚寺
	それ以外の区域						

# 土砂災害警戒区域等の指定の公示に係る図書（その1）



(1/200,000)

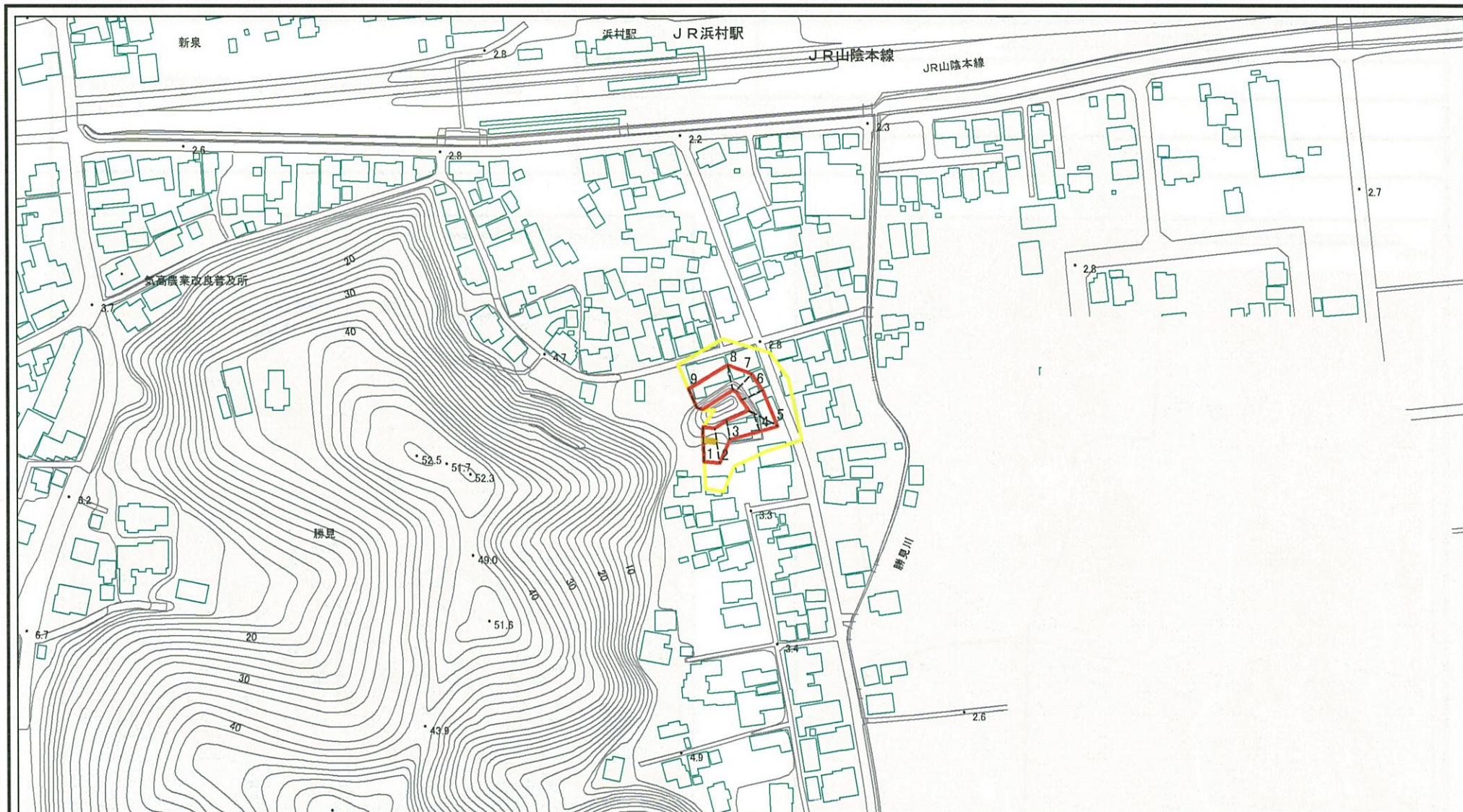


(1/25,000)

様式-1 (急) 土砂災害警戒区域・土砂災害特別警戒区域 位置図	自然現象の種類	急傾斜地の崩壊
	箇所番号	I-1594
	箇所名	勝見H地区
	所在地	鳥取県鳥取市気高町勝見

「この地図は、国土地理院長の承認を得て、同院発行の数値地図200000（地図画像）及び数値地図25000（地図画像）を複製したものである。（承認番号 平28情複、第478号）」  
 また、この地図画像を複製する場合は、国土地理院の長の承認を得なければならない。

# 土砂災害警戒区域等の指定の公示に係る図書(その2-1)

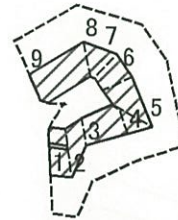


図中の数字は横断測線番号を示す

様式-2-1(急) 土砂災害警戒区域・土砂災害特別警戒区域 区域図(その2)	土砂災害警戒区域		N 縮尺 1:2,500	自然現象の種類	急傾斜地の崩壊	箇所番号	I-1594
	土砂災害 特別警戒区域	土石等の(移動)高さが1m以下の場合、 土石等の移動による力が100kN/mを超える区域		告示番号	県告示第133号(Y) 県告示第135号(R)	箇所名	勝見H地区
		土石等の堆積の高さが3mを超える区域		告示年月日	H29.3.7(Y) H29.3.7(R)	所在地	鳥取県鳥取市気高町勝見
		それ以外の区域					



# 土砂災害警戒区域等の指定の公示に係る図書(その2-2)



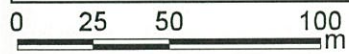
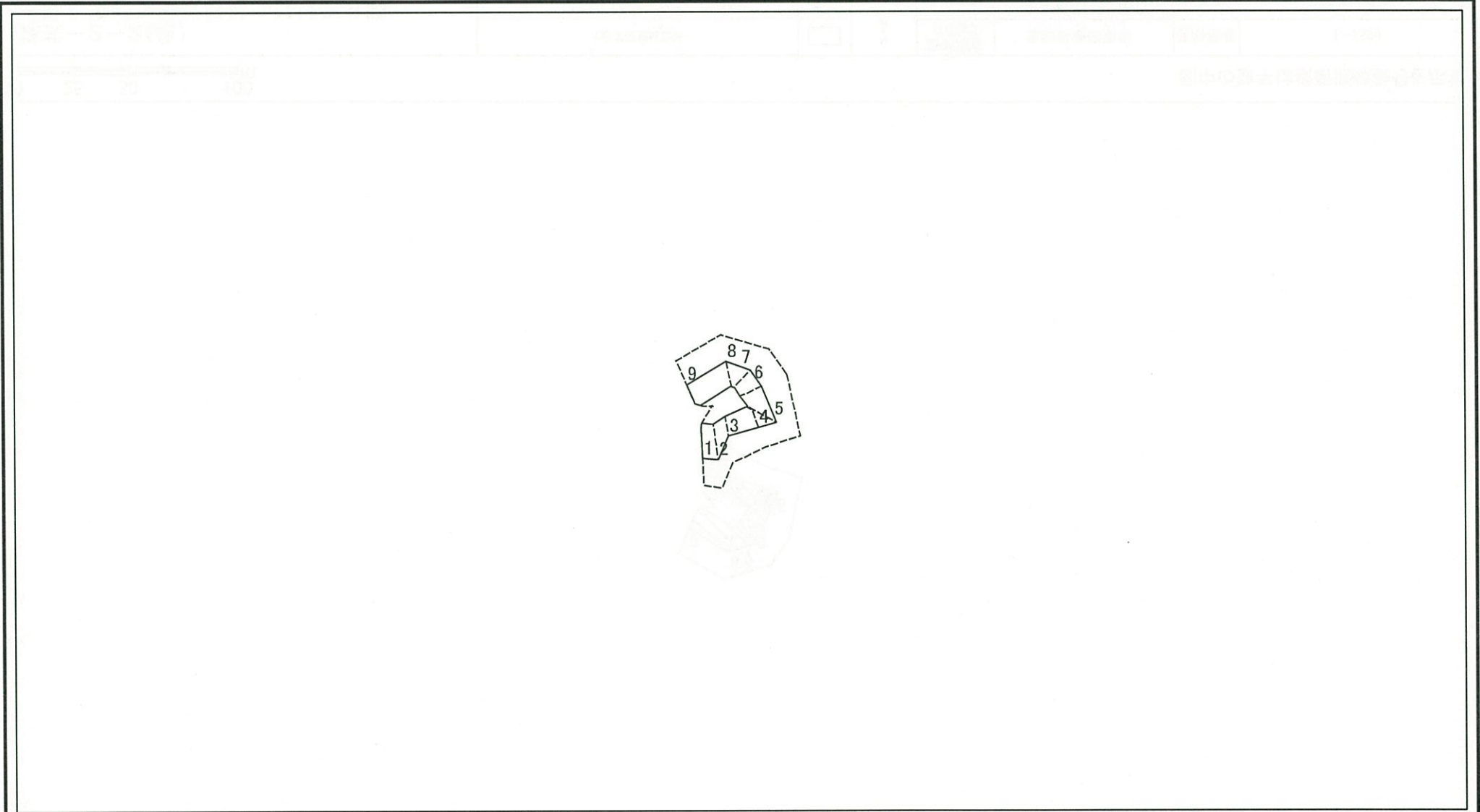
0 25 50 100  
m

図中の数字は横断測線番号を示す

様式-2-2(急)  
土砂災害特別警戒区域の区域区分図  
(急傾斜地の崩壊に伴う土石等の移動により  
建築物の地上部に作用すると想定される力)

土砂災害警戒区域			N 縮尺 1:2,500	自然現象の種類	急傾斜地の崩壊	箇所番号	I-1594
土砂災害 特別警戒区域	土石等の(移動)高さが1m以下の場合、 土石等の移動による力が100kN/mを超える区域			告示番号	県告示第133号(Y) 県告示第135号(R)	箇所名	勝見H地区
	それ以外の区域		告示年月日	H29.3.7(Y) H29.3.7(R)	所在地	鳥取県鳥取市気高町勝見	

# 土砂災害警戒区域等の指定の公示に係る図書(その2-3)



図中の数字は横断測線番号を示す

様式-2-3(急) 土砂災害特別警戒区域の区域区分図 (急傾斜地の崩壊に伴う土石等の堆積により 建築物の地上部に作用すると想定される力)	土砂災害警戒区域		N 縮尺 1:2,500	自然現象の種類	急傾斜地の崩壊	箇所番号	I-1594
	土砂災害 特別警戒区域	土石等の堆積の高さが3mを超える区域		告示番号	県告示第133号(Y) 県告示第135号(R)	箇所名	勝見H地区
		それ以外の区域		告示年月日	H29.3.7(Y) H29.3.7(R)	所在地	鳥取県鳥取市気高町勝見



# 参考資料



図中の数字は横断測線番号を示す

## 参考資料:航空写真

※この資料は航空写真を活用し、  
住民のみなさまにわかりやすくしたものです。

土砂災害 特別警戒区域	土砂災害警戒区域		N 縮尺 1:2,500	自然現象 の種類	急傾斜地の崩壊	箇所番号	I-1594
	土石等の(移動)高さが1m以下の場合、 土石等の移動による力が100kN/mを超える区域			告示番号	県告示第133号(Y) 県告示第135号(R)	箇所名	勝見H地区
	土石等の堆積の高さが3mを超える区域			告示年月日	H29.3.7(Y) H29.3.7(R)	所在地	鳥取県鳥取市気高町勝見
	それ以外の区域						