

## 第 6 6 回国民体育大会鳥取県一次・二次予選

日 時：平成 2 3 年 6 月 4 日（土） 予備日：5 日（日）  
 男子、女子、ウェイティングとも午前 9 時まで受付  
 会 場：湯梨浜町東郷湖羽合臨海公園南谷テニスコート  
 主 催：鳥取県テニス協会  
 試合方法：ブロックトーナメント 8 ゲームマッチ、練習はサービス 5 本

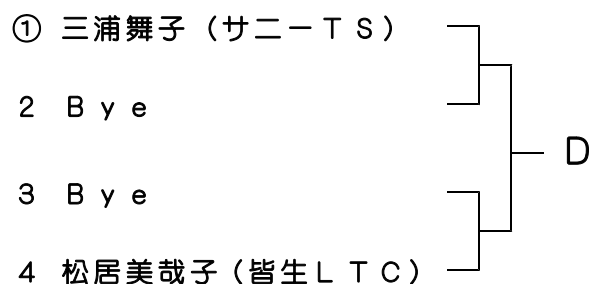
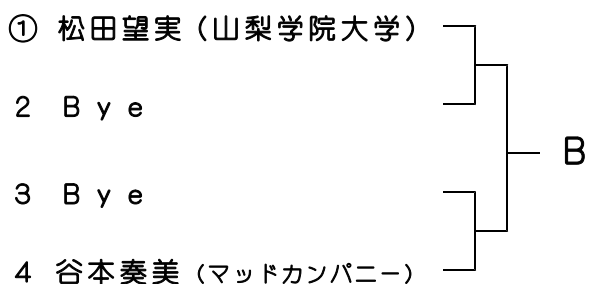
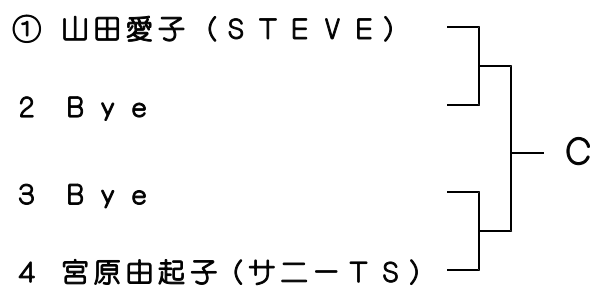
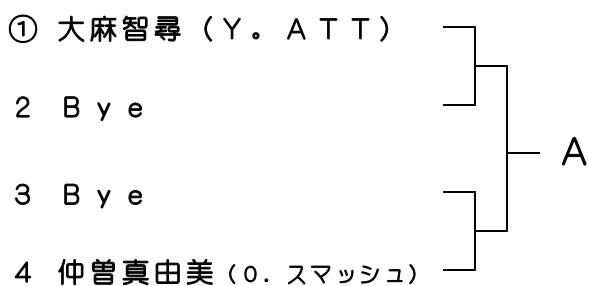
二次予選：男子 7 月 2 日（土） 午前 9 時受付  
 女子 6 月 4 日（土） 予備日：5 日（日）  
 とも 4 名によるリーグ戦 8 ゲームマッチ、練習はサービス 5 本

### \* 男子選手各位

男子については、一次予選は 2 ブロックとし、二次予選進出者を 2 名とする。  
 二次予選は、進出者 2 名と小山慶大（遊ポート）、岩見直哉（中央大学）の  
 4 名によるリーグ戦を行う。

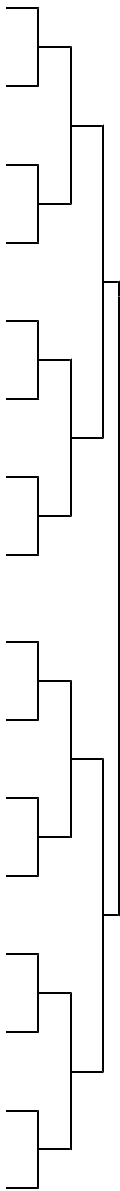
尚、小山、岩見両選手（特別強化選手）の一次予選免除については、これま  
 での戦績、J T A ランキング等及び昨年度千葉国体の実績を考慮し国体委員会  
 （理事長、大会運営委員長、強化委員長）で決定しました。ご了承ください。

### （ 女 子 ）



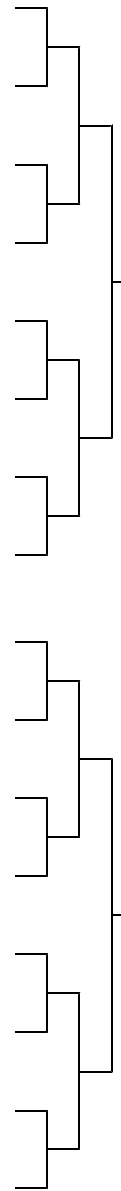
( 男 子 )

- ① 北島史基 (三洋 C E)
- 2 B y e
- 3 山田雅博 ( S T E V E )
- 4 梶川聖織 (科研製薬)
- 5 松居晃司 (皆生 L T C)
- 6 B y e
- 7 B y e
- 8 川瀬章敬 ( o f f )
- ⑨ 岩田和宏 (安来クラブ)
- 10 B y e
- 11 牧野徳明 (鳥取育英教)
- 12 高木克憲 ( o f f )
- 13 森本一義 (ふれあいの里)
- 14 淵上雅博 (ワコーテニス)
- 15 B y e
- 16 山根将洋 (あすなる会)



A

- ① 岡部直樹 (ワコーテニス)
- 2 B y e
- 3 船本真司 (ワコーテニス)
- 4 佐本泰志 (マッドカンパニー)
- 5 上原 隆 (かも調剤薬局)
- 6 B y e
- 7 B y e
- 8 岡墻篤典 (鳥取市役所)
- ⑨ 加藤 真 (神戸学院大学)
- 10 B y e
- 11 勝井駿也 (大阪国際大学)
- 12 長谷川浩二 (山陰エレベータ)
- 13 岩本 拓 ( 5 C )
- 14 B y e
- 15 B y e
- 16 白男川恵太 (エバルス)



B