

農家民宿に

山田農園

泊まって 楽しもう!!

和風古民家を借切り! 1階のみ ご自由にお過ごし頂けます!!

自然の中での、山の青・心地よい風のとおり道、澄み切った空気、「フルーツの里」八頭町で豊かな果物の実りを収穫する体験農園をしながらの施設ご利用をお勧めします。農山村余暇法に基づいた農家民宿「グリーンツーリズムやまだ」。都会と田舎の交流、人と人の心の触れあいを目的としています。

山田農園 代表：山田 義夫

ふれあい
民宿 やまだ

詳しくはホームページをご覧ください。
<http://www.hal.ne.jp/yamada-n/>

ゆったりとした古木をバックに 自慢の広い庭



和室5部屋完備



ようこそ ようこそ とっとりへ

梨と柿の **山田農園** 直営 **農家民宿** **グリーンツーリズムやまだ**

〒680-0607 鳥取県八頭郡八頭町徳丸64 TEL0858-84-3086/FAX0858-84-3842 ▼裏面もご覧ください。

山田農園の古民家を1軒、まるごとお貸しします。

グリーンツーリズムやまだ

1日1家族、又は1グループに限定。
 自炊、又は出前食事あり(料理店と提携)
 利用料金 大人1名 3,500円(一泊)
 小人1名 2,500円(一泊)
 民泊(一日利用) 3,000円

グリーンツーリズムやまだ会員募集中

年会費 10,000円
 会員割引 **1名** 2,500円でご利用頂けます。
 (一泊)

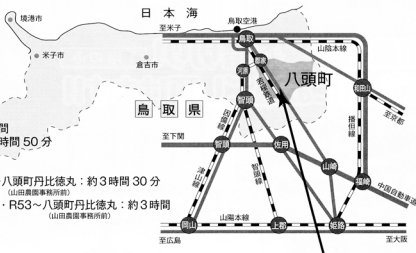
●アクセス(大阪から)

【JR】
 ●智頭線経由、特急「スーパーはくと」利用
 大阪駅～鳥取駅：約2時間30分
 大阪駅～郡家駅：約2時間20分

【高速バス】
 ●日本交通高速バス
 大阪(弁天町/なんば経由)～丹比：約3時間
 大阪(弁天町/梅田経由)～鳥取駅前：約3時間50分

【自動車】
 大阪(中国自動車道)～山崎インター～R29～八頭町丹比徳丸：約3時間30分
(山田農園事務所前)
 大阪(中国自動車道)～佐用インター～R373・R53～八頭町丹比徳丸：約3時間
(山田農園事務所前)

【自家用車駐車場完備】
送迎車あり

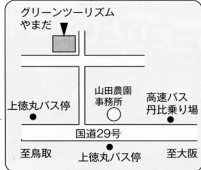


近場観光案内
 お菓子他 (キヨスク鳥取)
 海産物 (シャミネ鳥取内マルヨ食品)
 お食事 (道の駅 若桜 桜ん坊)
 道の駅 若桜 桜ん坊
 みかど物産館
 「はっとう」フルーツ総合センター

民宿研修
 農業体験 (梨狩り、柿狩り、リンゴ狩り)
 加工品作り (梨、柿の加工品)
 小物作り (フルーツ人形 他)

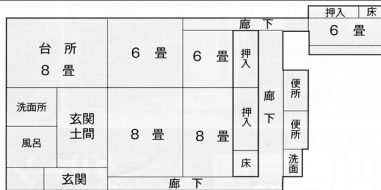
観光案内スポット
 八東ふるりの森・氷ノ山スキー場
 八東総合運動公園(テニス場完備)
 船岡竹林公園・安徳の里姫路公園

観光ツアー案内 八頭町・若桜町名所めぐり(別料金)



見取り図

ゆったりとご利用頂ける
 余裕のスペース
 (離れ屋があります。)



▼表面もご覧ください。